



9 - ÉTOLE AJOURÉE

Qualifiée

| | | |
|---|---------|--------------------------|
| Taille unique | | Nombre de pelotes |
| Qualité CABOURG | | |
| Nacre | 206.511 | 7 |
| aig. n° 3,5 | | |
| 1 attache à pression simili cuir beige et doré réf. 418.791 à 13,50 € | | |

Points employés

POINT DE RIZ, aig. n° 3,5.

POINT AJOURÉ, aig. n° 3,5. Sur un nombre de m. divisible par 8 + 1.

1er rg (endroit du travail) : Endroit.

2ème rg et tous les rgs pairs : Envers.

3ème rg : 2 m. endroit, * 1 surjet simple, 1 jeté, 1 m. endroit, 1 jeté, 2 m. ensemble endroit, 3 m. endroit *, répéter de * à * en terminant par 2 m. endroit au lieu de 3.

5ème et 7ème rgs : 1 m. endroit, * 1 surjet simple, 1 jeté, 3 m. endroit, 1 jeté, 2 m. ensemble endroit, 1 m. endroit *, répéter de * à *.

9ème rg : 1 m. endroit, * 1 jeté, 2 m. ensemble endroit, 3 m. endroit, 1 surjet simple, 1 jeté, 1 m. endroit *, répéter de * à *.

11ème rg : 2 m. endroit, * 1 jeté, 2 m. ensemble endroit, 1 m. endroit, 1 surjet simple, 1 jeté, 3 m. endroit *, répéter de * à * en terminant par 2 m. endroit au lieu de 3.

13ème rg : Reprendre au 3ème rg.

Echantillon

Pour réussir votre modèle, il est important de tricoter l'échantillon (voir «L'indispensable échantillon» sur nos premières pages d'explications).

Un carré de 10 cm point ajouré = 23 m. et 30 rgs.

Réalisation

L'étole terminée mesure 47 cm de large et 170 cm de long.

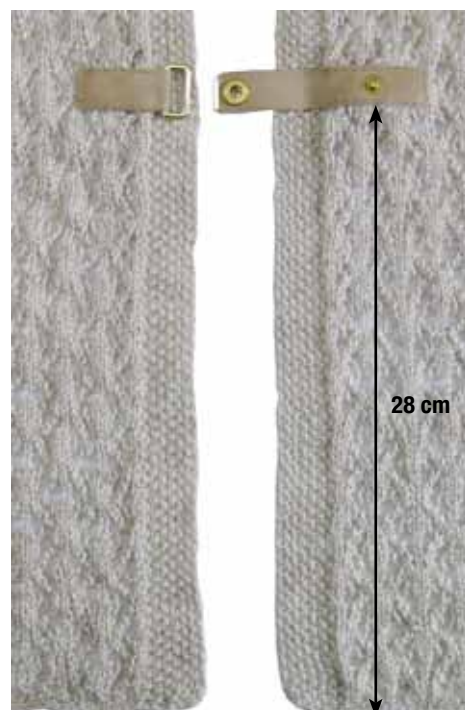
Monter **111** m. Tricoter **7** m. point de riz, **97** m. point ajouré, **7** m. point de riz.

A **170** cm (**512** rgs) de haut, rabattre toutes les m.

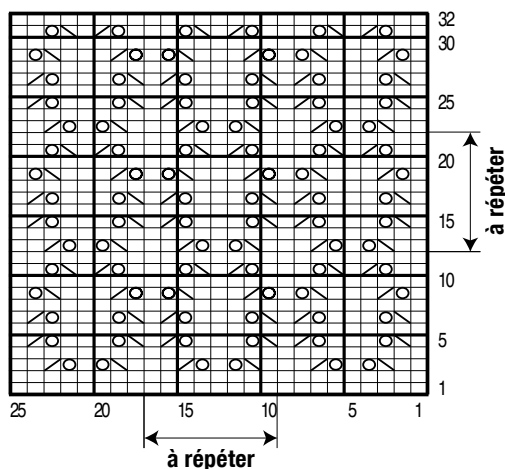
FINITIONS :

Préparer l'attache : Pour faciliter la couture, percer à intervalles réguliers (avec une machine à coudre ou avec une aiguille) les parties qui seront cousues.

Coudre chaque partie de l'attache (voir photo).



POINT AJOURÉ



- = 1 m. jersey endroit
- ▣ = 2 m. ensemble endroit
- ▤ = 1 surjet simple
- ▥ = 1 jeté