



GILET SANS MANCHES

Taille unique		Nombre de pelotes
Qualité CABOURG		
Floral	206.401	7
aig. n° 4,5		
1 attache métal floral réf. 418.631 à 4,40 €		

Légende

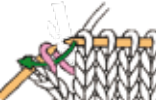
Augmenter 1 m. envers :

Passez l'aig. droite par derrière sous le fil qui relie la m. de l'aig. droite et la première m. de l'aig. gauche.



Placez le brin sur l'aig. gauche.

Tricotez cette m. à l'envers en prenant le brin avant.



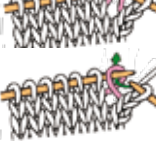
Augmenter 1 m. endroit :

Passez l'aig. droite sous le fil qui relie la m. de l'aig. droite et la première m. de l'aig. gauche.



Placez le brin sur l'aig. gauche.

Tricotez cette m. à l'endroit en prenant le brin arrière afin de tordre la m.



Tricoter 2 m. envers dans 1 m. envers : Tricoter 1 m. envers, sans lâcher la m. de l'aig. gauche, tricoter la m. encore 1 fois envers torse, puis laisser tomber la m. de l'aig. gauche.

Points employés

POINT MOUSSE, aig. n° 4,5.

JERSEY ENVERS, aig. n° 4,5.

POINT FANTAISIE, aig. n° 4,5. Suivre la grille. Sur 18 m. au 1er rg. **Attention**, le nombre de m. change selon les rgs.

Echantillon

Pour réussir votre modèle, il est important de tricoter l'échantillon (voir «L'indispensable échantillon» sur nos premières pages d'explications).

Un carré de 10 cm jersey envers = 20 m. et 25 rgs.

Réalisation

DOS :

Monter 130 m. Tricoter 2 cm (6 rgs) point mousse.

Continuer en tricotant :

6 m. point mousse,
118 m. jersey envers,
6 m. point mousse.

Emmanchures :

A 40 cm (102 rgs) de hauteur totale, rabattre 1 m. de chaque côté.

Puis, continuer dans les différents points sur les 128 m. restantes.

A 62 cm (156 rgs) de hauteur totale, tricoter :

5 m. point mousse,
39 m. jersey envers,
40 m. point mousse,
39 m. jersey envers,
5 m. point mousse.

Epaules et encolure :

A 64 cm (162 rgs) de hauteur totale, rabattre toutes les m.

DEVANT GAUCHE :

Monter 69 m. Tricoter 2 cm (6 rgs) point mousse.

Continuer en tricotant :

6 m. point mousse,
18 m. jersey envers,
18 m. point fantaisie en suivant la grille,
22 m. jersey envers,
5 m. point mousse.

Emmanchure et encolure :

A 40 cm (102 rgs) de hauteur totale, rabattre à droite comme au dos, **en même temps** pour l'encolure, diminuer à gauche à 5 m. point mousse du bord dès le 1er rg, puis tous les 4 rgs 15 x 1 m.

Pour diminuer 1 m. à gauche à 5 m. point mousse du bord : Tricoter le rg et lorsqu'il reste 7 m. sur l'aig. gauche, tricoter 1 surjet simple, 5 m. point mousse.

Epaule :

A 64 cm (162 rgs) de hauteur totale, rabattre les m. restantes.

DEVANT DROIT :

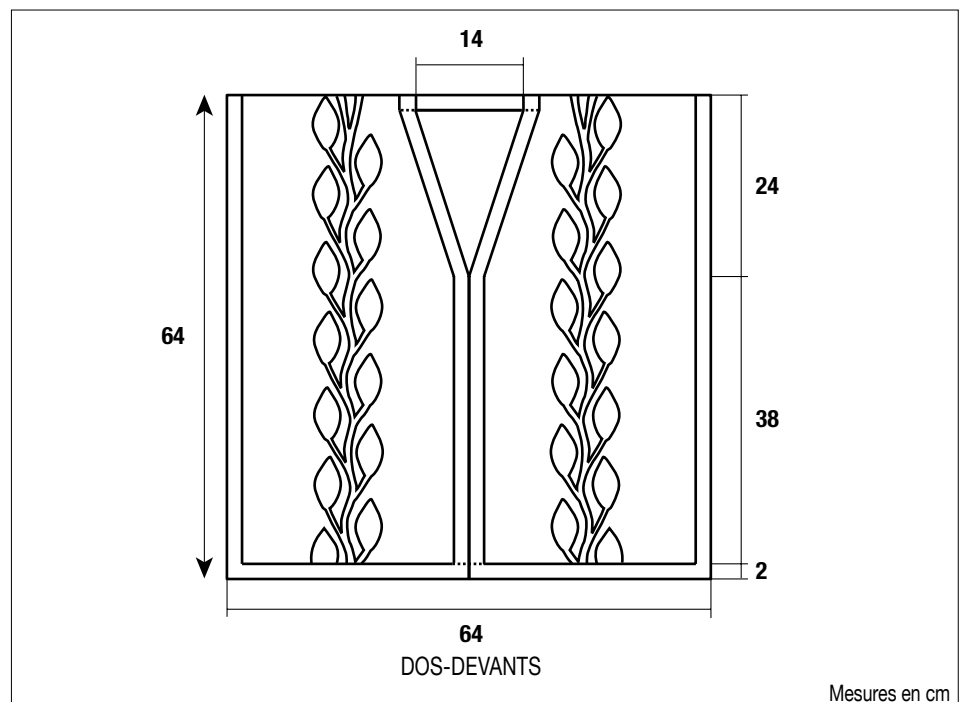
Monter 69 m. Tricoter 2 cm (6 rgs) point mousse.

Continuer en tricotant :

5 m. point mousse,
22 m. jersey envers,
18 m. point fantaisie en suivant la grille,
18 m. jersey envers,
6 m. point mousse.

Emmanchure et encolure :

Rabattre à gauche à la même hauteur et comme au



dos, **en même temps** pour l'encolure, diminuer à droite comme au devant gauche.

Pour diminuer 1 m. à droite à 5 m. point mousse du bord : Tricoter 5 m. point mousse, 2 m. ensemble endroit et terminer le rg.

Epaule :

A **64 cm (162 rgs)** de hauteur totale, rabattre les m. restantes.

FINITIONS :

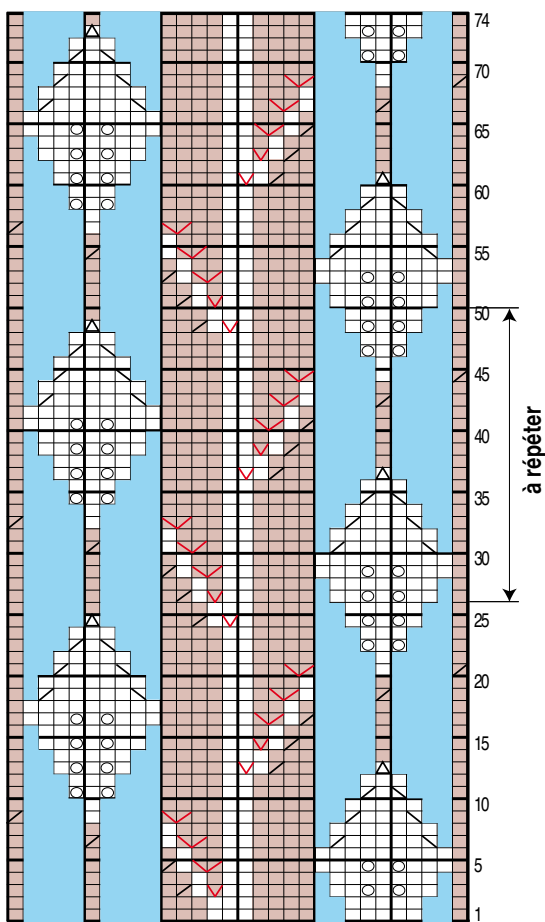
Assembler les épaules en laissant libres les 30 m. centrales pour l'encolure.

Faire les coutures des côtés du gilet.

Sur le devant gauche, coudre la partie crochet de l'attache métal à 40 cm de hauteur totale, puis coudre l'autre partie en vis-à-vis sur le devant droit (voir photo).



POINT FANTAISIE



- | | |
|---|----------------------------------|
| ■ = 1 m. jersey envers | ⊠ = augmenter 1 m. endroit |
| □ = 1 m. jersey endroit | ⊞ = 2 m. ensemble envers |
| ■ (light blue) = 1 m. inexistante | ⊟ = 2 m. ensemble endroit |
| ⊞ (light blue) = 1 jeté | ⊠ (light blue) = 1 surjet simple |
| ⊠ (red) = augmenter 1 m. envers | ⊞ (light blue) = 1 surjet double |
| ⊞ (red) = tricoter 2 m. envers dans 1 m. envers | |