



6 - PULL BRODÉ



Tailles	3 mois	6 mois	12 mois	18 mois
Qualité COTON FIFTY	Nombre de pelotes			
Perle 219.761	2	3	3	3
Qualité ECOTON				
Anthracite 244.971	1	1	1	1
aig. n° 3 et 3,5.				
2 pressions réf. 604.671 à 7,90 € le lot de 59				

Points employés

CÔTES 1/1, aig. n° 3 et 3,5.
(Type A : densité 5,5 écartement 4)
(Type B : 5 1/3) (Type C : 4 3/4)

JERSEY ENDROIT, aig. n° 3,5.
(Type A : densité 9,5) (Type B : 9 2/3) (Type C : 8)

Points de broderie : Voir schéma.

Echantillon

Pour réussir votre modèle, il est important de tricoter l'échantillon (voir « *L'indispensable échantillon* » sur nos premières pages d'explications).

Un carré de 10 cm jersey endroit en COTON FIFTY = 24 m. et 32 rgs.

Réalisation

DOS :

Monter **59-65-69-73** m. en COTON FIFTY aig. n° 3. Tricoter **2** cm (**8** rgs) côtes 1/1.

Continuer jersey endroit aig. n° 3,5.

Emmanchures :

A **14-16-18-20** cm (**46-52-60-66** rgs) de hauteur totale, rabattre de chaque côté tous les 2 rgs :

3 mois-6 mois et 12 mois : 2 x 2 m., 3 x 1 m.

18 mois : 1 x 3 m., 1 x 2 m., 3 x 1 m.

Il reste **45-51-55-57** m.

Ouverture :

Au rg suivant, tricoter **25-28-30-31** m. endroit, laisser les **20-23-25-26** m. de gauche en attente.

Au rg suivant, tricoter 2 m. envers, 1 augmentation, 1 m. envers, 1 augmentation, 1 m. envers, 1 augmentation, terminer le rg.

Continuer sur les **28-31-33-34** m. obtenues en tricotant les 7 m. côté ouverture en côtes 1/1 pour la bordure.

Epaule et encolure :

A **24-27-30-33** cm (**78-88-98-108** rgs) de hauteur totale, rabattre côté emmanchure tous les 2 rgs :

3 mois : 2 x 4 m., 1 x 5 m.,

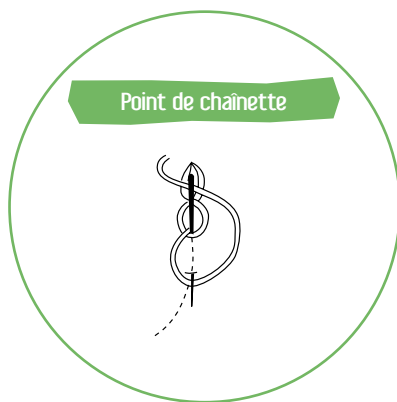
6 mois : 1 x 4 m., 2 x 5 m.,

12 mois et 18 mois : 2 x 5 m., 1 x 6 m., **en même temps** que la 1ère diminution d'épaule, rabattre côté ouverture tous les 2 rgs 1 x **13-15-15-16** m., 1 x 2 m.

Reprendre les m. laissées en attente à gauche, relever 8 m. derrière les m. de la bordure et tricoter en sens inverse.

DEVANT :

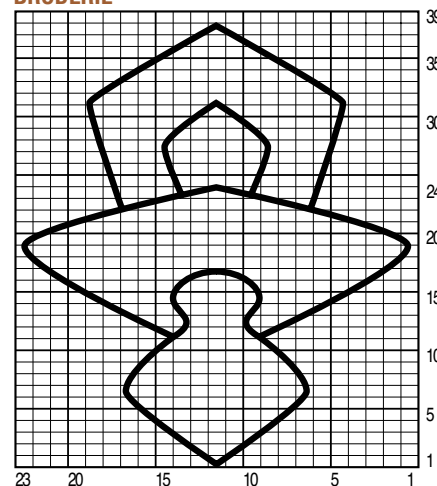
Commencer comme le dos.



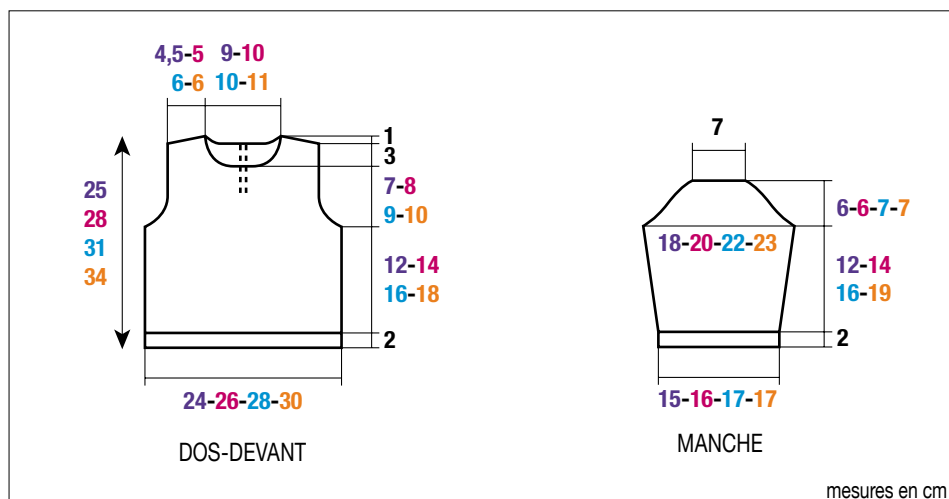
Emmanchures :

Rabattre de chaque côté à la même hauteur et comme au dos, puis continuer sur les **45-51-55-57** m. restantes.

BRODERIE



□ = 1 m. jersey endroit Perle
— = point de chaînette Anthracite



Encolure :

A **21-24-27-30** cm (**68-78-88-98** rgs) de hauteur totale, rabattre les **7-9-9-11** m. centrales, continuer chaque côté séparément en rabattant côté encolure tous les 2 rgs :

3 mois : 2 x 2 m., 2 x 1 m.

6 mois-12 mois et 18 mois : 1 x 3 m., 1 x 2 m., 2 x 1 m.

Epaules :

Rabattre à la même hauteur et comme au dos.

MANCHES :

Monter **37-41-43-43** m. en COTON FIFTY aig. n° 3. Tricoter **2** cm (**8** rgs) côtes 1/1.

Continuer jersey endroit aig. n° 3,5 en augmentant de chaque côté à 2 m. du bord :

3 mois : 4 x 1 m. tous les 8 rgs.

6 mois : 3 x 1 m. tous les 8 rgs, 2 x 1 m. tous les 6 rgs.

12 mois : 4 x 1 m. tous les 8 rgs, 2 x 1 m. tous les 6 rgs.

18 mois : 5 x 1 m. tous les 8 rgs, 2 x 1 m. tous les 6 rgs.

Puis, continuer sur les **45-51-55-57** m. obtenues.

A **14-16-18-21** cm (**46-52-60-70** rgs) de hauteur totale, former l'arrondi en rabattant de chaque côté tous les 2 rgs :

3 mois : 2 x 2 m., 7 x 1 m., 1 x 2 m. et les 19 m. restantes.

6 mois : 1 x 3 m., 1 x 2 m., 6 x 1 m., 1 x 2 m., 1 x 3 m. et les 19 m. restantes.

12 mois : 1 x 3 m., 2 x 2 m., 6 x 1 m., 1 x 2 m., 1 x 3 m. et les 19 m. restantes.

18 mois : 1 x 3 m., 2 x 2 m., 5 x 1 m., 2 x 2 m., 1 x 3 m. et les 19 m. restantes.

BORDURE D'ENCOLURE :

Monter **73-81-81-89** m. en COTON FIFTY aig. n° 3. Tricoter **2** cm (**8** rgs) côtes 1/1 et laisser les m. en attente.

FINITIONS :

Broder une tétine en ECOTON Anthracite sur le devant du pull en point de chaînette en suivant la grille.

Assembler les épaules.

Poser au point de mailles la bordure au bord de l'encolure.

Coudre l'arrondi des manches au bord des emmanchures.

Faire les coutures des manches et des côtés du pull.

Coudre 2 pressions régulièrement réparties sur la bordure du dos.