



I - VESTE EMPIÈCEMENT JACQUARD

Qualifiée

Tailles	6 ans	8 ans	10 ans	12 ans
Qualité MAGIC +	Nombre de pelotes			
Criquet 254.611	6	6	7	8
Qualité SPORT				
Armoise 253.411	1	1	1	1
Naturel 271.661	1	1	1	2
Vaisseau 217.391	1	1	2	2
aig. n° 4 - 4,5 et 5				
4-4-4-5 boutons métal « Blason » or Ø 20 mm réf. 328.221 (lot de 6)				

Points employés

CÔTES 1/1 en MAGIC +, aig. n° 4.

JERSEY ENDROIT en MAGIC +, aig. n° 5.

JACQUARD en MAGIC + et SPORT, aig. n° 4,5. Suivre la grille.

Echantillons

Pour réussir votre modèle, il est important de tricoter les échantillons (voir « L'indispensable échantillon » sur nos premières pages d'explications).

Un carré de 10 cm jersey endroit = 17 m. et 23 rgs.

Un carré de 10 cm jacquard = 19 m. et 19 rgs.

Réalisation

DOS :

Monter **63-69-73-79** m. en MAGIC + aig. n° 4. Tricoter **4 cm (10 rgs)** côtes 1/1.

Continuer jersey endroit aig. n° 5.

A **20,5-23,5-26,5-29,5** cm (**49-55-61-69** rgs) de hauteur totale, sur l'envers du travail, répartir **8** augmentations.

Sur les **71-77-81-87** m. obtenues, continuer jacquard aig. n° 4,5 en suivant la grille en commençant :

6 ans et 12 ans : à la m.1 de la grille.

8 ans : à la m. 2 de la grille.

10 ans : à la m. 4 de la grille.

Emmanchures :

A **24-27-30-33** cm (**56-62-68-76** rgs) de hauteur totale, rabattre de chaque côté tous les 2 rgs :

6 ans : 1 x 3 m., 1 x 2 m., 3 x 1 m.

8 ans - 10 ans et 12 ans : 1 x 3 m., 1 x 2 m., 4 x 1 m.

Puis, continuer sur les **55-59-63-69** m. restantes.

Epaules et encolure :

A **40-44-48-52** cm (**86-94-102-112** rgs) de hauteur totale, rabattre de chaque côté tous les 2 rgs :

6 ans : 1 x 5 m., 2 x 6 m.,

8 ans : 3 x 6 m.,

10 ans : 2 x 6 m., 1 x 7 m.,

12 ans : 3 x 7 m.,

en même temps que la 1ère diminution d'épaule, rabattre les **17-19-21-23** m. centrales, puis continuer chaque côté séparément en rabattant côté encolure 1 x 2 m.

DEVANT GAUCHE :

Monter **27-31-33-35** m. en MAGIC + aig. n° 4. Tricoter **4 cm (10 rgs)** côtes 1/1 en augmentant 1 m. au dernier rg **pour tailles 6 ans et 12 ans** (= **28-31-33-36** m.).

Continuer jersey endroit aig. n° 5.

A **20,5-23,5-26,5-29,5** cm (**49-55-61-69** rgs) de hauteur totale, sur l'envers du travail, répartir **4** augmentations.

Sur les **32-35-37-40** m. obtenues, continuer jacquard aig. n° 4,5 en suivant la grille en commençant comme au dos.

Emmanchure :

Rabattre à droite à la même hauteur et comme au dos.

Puis, continuer sur les **24-26-28-31** m. restantes.

Encolure :

A **36-40-43-47** cm (**78-86-92-102** rgs) de hauteur totale, rabattre à gauche tous les 2 rgs 1 x **3-4-5-6** m., 1 x 2 m., 2 x 1 m.

Epaule :

Rabattre à droite à la même hauteur et comme au dos.

DEVANT DROIT :

Commencer comme au devant gauche.

A **20,5-23,5-26,5-29,5** cm (**49-55-61-69** rgs) de hauteur totale, sur l'envers du travail, répartir **4** augmentations.

Sur les **32-35-37-40** m. obtenues, continuer jacquard aig. n° 4,5 en suivant la grille en commençant **pour toutes les tailles** à la m. 4 de la grille.

Emmanchure :

Rabattre à gauche à la même hauteur et comme au dos.

Puis, continuer sur les **24-26-28-31** m. restantes.

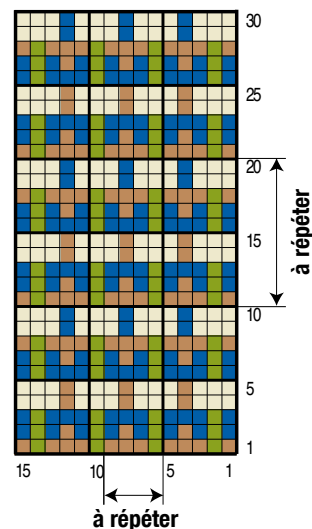
Encolure :

Rabattre à droite à la même hauteur et comme au devant gauche.

Epaule :

Rabattre à gauche à la même hauteur et comme au dos.

JACQUARD



■	= 1 m. Criquet
■	= 1 m. Armoise
■	= 1 m. Vaisseau
■	= 1 m. Naturel

MANCHES :

Monter **37-39-41-43** m. en MAGIC + aig. n° 4.
Tricoter **4 cm (10 rgs)** côtes 1/1.

Continuer jersey endroit aig. n° 5 en augmentant de chaque côté à 2 m. du bord :

6 ans : 4 x 1 m. tous les 10 rgs.

8 ans : 5 x 1 m. tous les 10 rgs.

10 ans : 6 x 1 m. tous les 10 rgs.

12 ans : 5 x 1 m. tous les 10 rgs, 2 x 1 m. tous les 8 rgs.

A **23,5-27,5-31,5-34,5** cm (**55-65-73-81** rgs) de hauteur totale, sur l'envers du travail, répartir **6** augmentations.

Sur les **51-55-59-63** m. obtenues, continuer jacquard aig. n° 4,5 en suivant la grille en commençant :

6 ans et 10 ans : à la m. 1 de la grille.

8 ans et 12 ans : à la m. 3 de la grille.

Tête de manche :

A **27-31-35-38** cm (**62-72-80-88** rgs) de hauteur totale, rabattre de chaque côté tous les 2 rgs :

6 ans : 1 x 3 m., 1 x 2 m., 5 x 1 m., 2 x 2 m., 1 x 3 m. et les 17 m. restantes.

8 ans : 1 x 3 m., 2 x 2 m., 4 x 1 m., 1 x 2 m., 2 x 3 m. et les 17 m. restantes.

10 ans : 2 x 3 m., 1 x 2 m., 5 x 1 m., 1 x 2 m., 2 x 3 m. et les 17 m. restantes.

12 ans : 2 x 3 m., 2 x 2 m., 3 x 1 m., 2 x 2 m., 2 x 3 m. et les 17 m. restantes.

BORDURES :

Bordure n° 1 :

Monter **65-71-77-83** m. en MAGIC + aig. n° 4.
Tricoter **2 rgs** côtes 1/1 en commençant et terminant par 2 m. endroit.

Au rg suivant, former **4-4-4-5** boutonnières d'1 m. en tricotant :

3 m. côtes 1/1,

2 m. ensemble envers et 1 jeté (= 1 boutonnière),

* **17-19-21-17** m. côtes 1/1,

2 m. ensemble endroit ou **2 m.** ensemble envers et

1 jeté *, tricoter **3-3-3-4** fois de * à *,

terminer par **3-3-3-2** m. côtes 1/1.

Tricoter **4 rgs** côtes 1/1 sur toutes les m. et laisser les m. en attente.

Bordure n° 2 :

Monter **65-71-77-83** m. en MAGIC + aig. n° 4.
Tricoter **7 rgs** côtes 1/1 en commençant et terminant par 2 m. endroit et laisser les m. en attente.

COL :

Monter **81-85-95-99** m. en MAGIC + aig. n° 4.
Tricoter **8 cm (20 rgs)** côtes 1/1 en commençant et terminant par 2 m. endroit.

Puis :

Bande n° 1 : Laisser en attente les m. envers, tricoter **3 rgs** jersey endroit sur les m. restantes, puis laisser ces m. en attente.

Bande n° 2 : Reprendre les m. envers, tricoter **3 rgs** jersey endroit et laisser les m. en attente.

FINITIONS :

Assembler les épaules.

Col : Poser au point de mailles la bande n° 1 au bord de l'encolure sur l'endroit du travail, puis la bande n° 2 sur l'envers du travail (voir schéma).

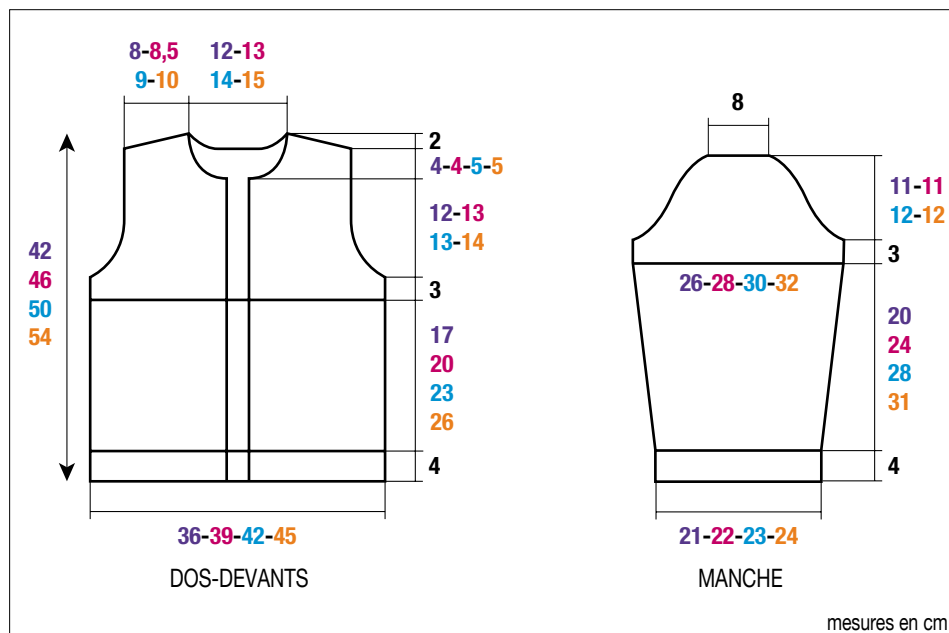
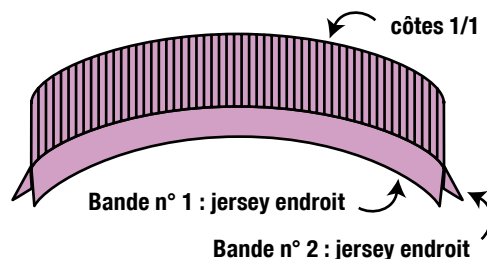
Bordures : Poser au point de mailles la bordure n° 1 le long du devant gauche, puis la bordure n° 2 le long du devant droit.

Coudre la tête des manches au bord des emmanchures.

Faire les coutures des manches et des côtés de la veste.

Coudre les boutons.

SCHÉMA



mesures en cm