



3 - PULL MANCHES JACQUARD

Qualifiée

Tailles		4 ans	6 ans	8 ans	10 ans	12 ans	
Qualité IDÉAL	Nombre de pelotes						
	Pinède	253.241	4	5	5	6	7
	Citronnier	230.401	1	1	1	1	1
	Meije	512.531	1	1	1	1	1
	Olivine	207.541	1	1	1	1	1
aig. n° 3 - 3,5 et 4							
2 boutons métal « Blason » or Ø 15 mm réf. 326.091 (lot de 6)							

Points employés

CÔTES 1/1, aig. n° 3.

JERSEY ENDROIT, aig. n° 3,5.

JACQUARD, aig. n° 4. Suivre la grille.

Afin d'éviter de couper les fils, utiliser les 2 extrémités des pelotes Citronnier, Pinède et Olivine.

Ce modèle est réalisable à la machine à tricoter : Voir pages conseils.

Echantillons

Pour réussir votre modèle, il est important de tricoter les échantillons (voir « L'indispensable échantillon » sur nos premières pages d'explications).

Un carré de 10 cm jersey endroit = 24 m. et 31 rgs.

Un carré de 10 cm jacquard = 24 m. et 25 rgs.

Réalisation

DOS :

Monter **77-85-93-101-107** m. Pinède aig. n° 3. Tricoter **3** cm (**12** rgs) côtes 1/1 en augmentant 1 m. au dernier rg **pour tailles 4 ans - 6 ans et 8 ans** (= **78-86-94-101-107** m.).

Continuer jersey endroit aig. n° 3,5.

Emmanchures :

A **24-27-30-33-36** cm (**78-88-96-106-114** rgs) de hauteur totale, rabattre de chaque côté tous les 2 rgs :

4 ans : 2 x 2 m., 3 x 1 m.

6 ans : 1 x 3 m., 1 x 2 m., 3 x 1 m.

8 ans : 1 x 3 m., 2 x 2 m., 3 x 1 m.

10 ans et 12 ans : 1 x 3 m., 2 x 2 m., 4 x 1 m.

Puis, continuer sur les **64-70-74-79-85** m. restantes.

Epaules et encolure :

A **38-42-46-50-54** cm (**122-134-146-160-170** rgs) de hauteur totale, rabattre de chaque côté tous les 2 rgs :

4 ans : 3 x 4 m., 1 x 5 m.,

6 ans : 1 x 4 m., 3 x 5 m.,

8 ans : 4 x 5 m.,

10 ans : 3 x 5 m., 1 x 6 m.,

12 ans : 1 x 5 m., 3 x 6 m.,

en même temps que la 1ère diminution d'épaule, rabattre les **20-22-24-27-29** m. centrales, puis continuer chaque côté séparément en rabattant côté encolure tous les 2 rgs 1 x 3 m., 1 x 2 m.

DEVANT :

Commencer comme au dos.

Emmanchures :

Rabattre à la même hauteur et comme au dos.

Puis, continuer sur les **64-70-74-79-85** m. restantes.

Encolure :

A **34-38-42-45-49** cm (**110-122-134-144-154** rgs) de hauteur totale, rabattre les **14-16-18-21-23** m. centrales, puis continuer chaque côté séparément en rabattant côté encolure tous les 2 rgs 1 x 3 m., 1 x 2 m., 3 x 1 m.

Epaule gauche :

Entre-temps, à **36-40-44-48-52** cm (**116-128-140-154-164** rgs) de hauteur totale, rabattre à droite comme au dos.

Epaule droite :

Rabattre à gauche à la même hauteur et comme au dos.

MANCHES :

Monter **47-51-53-55-57** m. Pinède aig. n° 3. Tricoter **3** cm (**12** rgs) côtes 1/1.

Continuer jersey endroit aig. n° 3,5 en augmentant de chaque côté à 2 m. du bord :

4 ans : 6 x 1 m. tous les 8 rgs,

6 ans : 7 x 1 m. tous les 8 rgs,

8 ans : 2 x 1 m. tous les 10 rgs, 6 x 1 m. tous les 8 rgs,

10 ans : 10 x 1 m. tous les 8 rgs,

12 ans : 11 x 1 m. tous les 8 rgs,

mais, entre-temps, à **7-8-10-11-12** cm (**24-28-34-38-40** rgs) de hauteur totale, continuer jacquard

aig. n° 4 en suivant la grille en centrant la m. 8 de la grille.

Après la dernière augmentation, continuer sur les **59-65-69-75-79** m. obtenues.

Tête de manche :

A **25-28-32-36-40** cm (**70-78-90-100-110** rgs) de hauteur totale, continuer jersey endroit Pinède aig. n° 3,5 sur toutes les m. **et en même temps** rabattre de chaque côté dès le 1er rg, puis tous les 2 rgs :

4 ans : 1 x 3 m., 1 x 2 m., 10 x 1 m., 1 x 2 m., 1 x 3 m. et les 19 m. restantes.

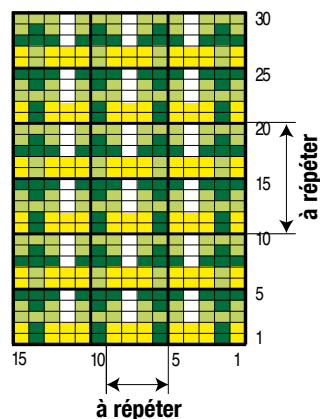
6 ans : 1 x 3 m., 1 x 2 m., 11 x 1 m., 2 x 2 m., 1 x 3 m. et les 19 m. restantes.

8 ans : 1 x 3 m., 2 x 2 m., 10 x 1 m., 1 x 2 m., 2 x 3 m. et les 19 m. restantes.

10 ans : 2 x 3 m., 1 x 2 m., 10 x 1 m., 2 x 2 m., 2 x 3 m. et les 19 m. restantes.

12 ans : 2 x 3 m., 2 x 2 m., 9 x 1 m., 2 x 2 m., 1 x 3 m., 1 x 4 m. et les 19 m. restantes.

JACQUARD



- = 1 m. Citronnier
- = 1 m. Pinède
- = 1 m. Olivine
- = 1 m. Meije

BORDURES :

Bordure n° 1 :

Monter **21-23-25-25-27** m. Pinède aig. n° 3.
Tricoter **3** rgs côtes 1/1.

Au rg suivant, sur l'envers du travail, former 1 boutonnière d'1 m. en tricotant :

9-10-11-11-12 m. côtes 1/1,

2 m. ensemble envers ou 2 m. ensemble endroit et 1 jeté (= 1 boutonnière),

10-11-12-12-13 m. côtes 1/1.

Tricoter **4** rgs côtes 1/1 sur toutes les m. et laisser les m. en attente.

Bordure n° 2 :

Monter **21-23-25-25-27** m. Pinède aig. n° 3.
Tricoter **8** rgs côtes 1/1 et laisser les m. en attente.

COL :

Monter **95-99-103-113-117** m. Pinède aig. n° 3.
Tricoter **3** rgs côtes 1/1 en commençant et terminant par 2 m. endroit.

Au rg suivant, sur l'envers du travail, former 1 boutonnière d'1 m. en tricotant :

3 m. côtes 1/1,

2 m. ensemble endroit et 1 jeté (= 1 boutonnière), et terminer le rg côtes 1/1.

Tricoter **4** rgs côtes 1/1 sur toutes les m. et laisser les m. en attente.

FINITIONS :

Assembler l'épaule droite.

Bordures : Poser au point de mailles la bordure n° 1 au bord de l'épaule gauche du devant, puis la bordure n° 2 au bord de l'épaule gauche du dos.

Col : Poser au point de mailles le col au bord de l'encolure d'une extrémité de bordure à l'autre.

Coudre la tête des manches au bord des emmanchures en superposant la bordure n° 1 sur la bordure n° 2.

Faire les coutures des manches et des côtés du pull.

Coudre les boutons.

