



# 5 - PULL COURT

Facile

Tailles	S	M	L	XL
<b>Qualité PURE DOUCEUR</b>	<b>Nombre de pelotes</b>			
Teck 294.701	3	3	3	4
<b>Qualité GOOMY 50</b>				
Lori 295.621	1	1	1	1
aig. n° 4 et 4,5				
2 lots de 3 roses brodées réf. 340.501 à 10,70 € le lot				

## Points employés

**CÔTES 1/1**, aig. n° 4.

**JERSEY ENDROIT**, aig. n° 4,5.

**POINT AJOURÉ**, aig. n° 4,5. Sur un nombre de m. impair.

**1er rg** : 3 m. endroit, \* 1 jeté, 2 m. ensemble endroit, 2 m. endroit \*, répéter de \* à \*.

**2ème rg** : Envers.

## Echantillon

Pour réussir votre modèle, il est important de tricoter l'échantillon (voir «L'indispensable échantillon» sur nos premières pages d'explications).

Un carré de 10 cm jersey endroit = 19 m. et 24 rgs.

## Réalisation

### DOS :

Monter **71-79-87-95** m. en PURE DOUCEUR aig. n° 4. Tricoter **2 cm (6 rgs)** côtes 1/1.

Continuer aig. n° 4,5 en tricotant 4 rgs jersey endroit, 2 rgs point ajouré et continuer jersey endroit.

A **6 cm (16 rgs)** de hauteur totale, augmenter de chaque côté à 2 m. du bord :

**S - M et L** : 5 x 1 m. tous les 8 rgs.

**XL** : 3 x 1 m. tous les 10 rgs, 2 x 1 m. tous les 8 rgs.

Puis, continuer sur les **81-89-97-105** m. obtenues.

### Emmanchures :

A **23-24-24-25** cm (**56-58-58-62** rgs) de hauteur totale, rabattre de chaque côté tous les 2 rgs (les diminutions d'1 m. se font à 2 m. du bord) :

**S** : 1 x 3 m., 1 x 2 m., 3 x 1 m.

**M** : 1 x 3 m., 1 x 2 m., 4 x 1 m.

**L** : 1 x 3 m., 2 x 2 m., 3 x 1 m.

**XL** : 2 x 3 m., 1 x 2 m., 4 x 1 m.

**Pour diminuer 1 m. à 2 m. du bord** : Tricoter 2 m. endroit, 2 m. ensemble endroit, continuer le rg et lorsqu'il reste 4 m. sur l'aig. gauche, tricoter 1 surjet simple, 2 m. endroit.

Puis, continuer sur les **65-71-77-81** m. restantes.

### Epaules et encolure :

A **40-42-44-46** cm (**96-102-106-112** rgs) de hauteur totale, rabattre de chaque côté tous les 2 rgs :

**S** : 1 x 4 m., 3 x 5 m.,

**M** : 3 x 5 m., 1 x 6 m.,

**L** : 1 x 5 m., 3 x 6 m.,

**XL** : 4 x 6 m.,

**en même temps** que la 1ère diminution d'épaule, rabattre les **17-19-21-23** m. centrales, puis continuer chaque côté séparément en rabattant côté encolure tous les 2 rgs 1 x 3 m., 1 x 2 m.

### DEVANT :

Commencer comme au dos.

### Emmanchures :

Rabattre à la même hauteur et comme au dos.

### Encolure :

A **35-37-39-41** cm (**84-90-94-100** rgs) de hauteur totale, rabattre les **11-13-15-17** m. centrales, puis

continuer chaque côté séparément en rabattant côté encolure tous les 2 rgs 1 x 3 m., 1 x 2 m., 3 x 1 m.

### Epaules :

Rabattre à la même hauteur et comme au dos.

### MANCHES :

Monter **39-41-43-45** m. en PURE DOUCEUR aig. n° 4. Tricoter **2 cm (6 rgs)** côtes 1/1.

Continuer aig. n° 4,5 en tricotant 4 rgs jersey endroit, 2 rgs point ajouré en commençant :

**S et L** : comme l'explication.

**M et XL** : par 4 m. endroit au lieu de 3 et en terminant par 3 m. endroit au lieu de 2.

Puis, continuer jersey endroit.

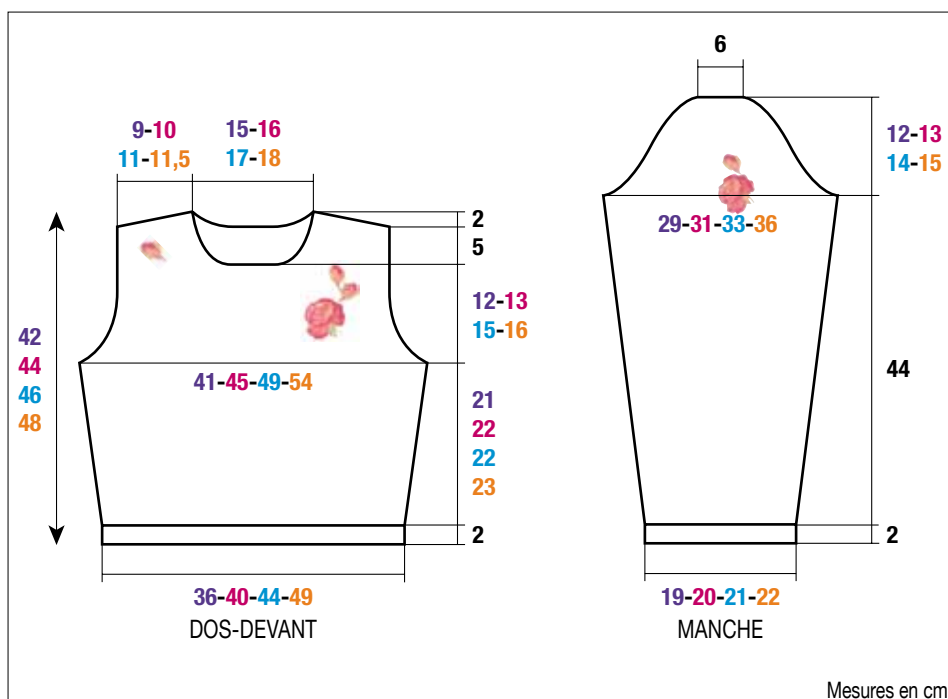
A **6 cm (16 rgs)** de hauteur totale, augmenter de chaque côté à 2 m. du bord :

**S** : 3 x 1 m. tous les 12 rgs, 6 x 1 m. tous les 10 rgs.

**M** : 8 x 1 m. tous les 10 rgs, 2 x 1 m. tous les 8 rgs.

**L** : 4 x 1 m. tous les 10 rgs, 7 x 1 m. tous les 8 rgs.

**XL** : 9 x 1 m. tous les 8 rgs, 4 x 1 m. tous les 6 rgs.



Puis, continuer sur les **57-61-65-71** m. obtenues.

A **46 cm (112 rgs)** de hauteur totale, former l'arrondi en rabattant de chaque côté tous les 2 rgs :

**S** : 1 x 3 m., 2 x 2 m., 8 x 1 m., 2 x 2 m., 1 x 3 m. et les 13 m. restantes.

**M** : 1 x 3 m., 2 x 2 m., 10 x 1 m., 2 x 2 m., 1 x 3 m. et les 13 m. restantes.

**L** : 1 x 3 m., 2 x 2 m., 10 x 1 m., 3 x 2 m., 1 x 3 m. et les 13 m. restantes.

**XL** : 2 x 3 m., 2 x 2 m., 11 x 1 m., 1 x 2 m., 2 x 3 m. et les 13 m. restantes.

### BORDURE D'ENCOLURE :

Monter **83-87-91-95** m. en PURE DOUCEUR aig. n° 4. Tricoter **2 cm (6 rgs)** côtes 1/1 et laisser les m. en attente.

### FINITIONS :

Assembler les épaules.

Poser au point de mailles la bordure au bord de l'encolure, puis assembler les petits côtés.

**Broderie** : Broder le devant en GOOMY 50 en suivant la grille selon la taille à broder.

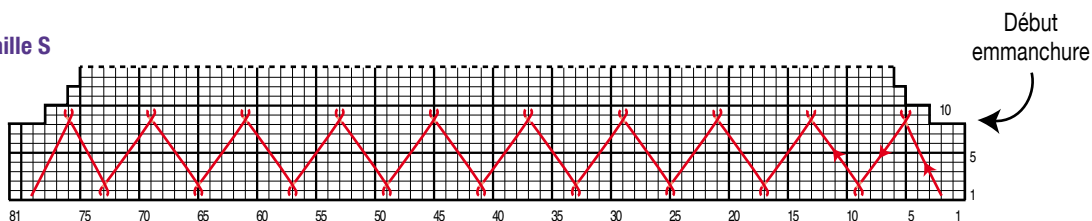
**Fleurs** : Coudre les roses, voir emplacements sur le croquis.

Coudre l'arrondi des manches au bord des emmanchures.

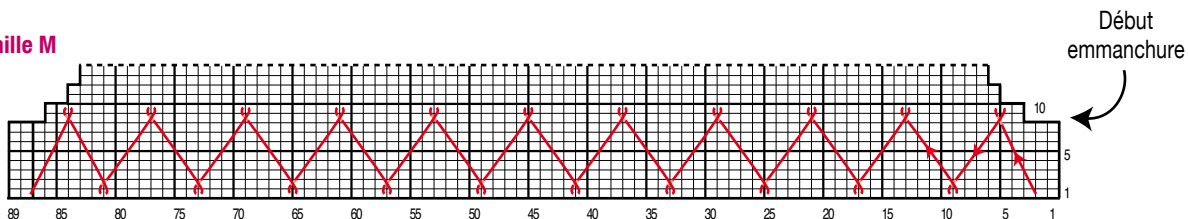
Faire les coutures des manches et des côtés du pull.

### BRODERIES

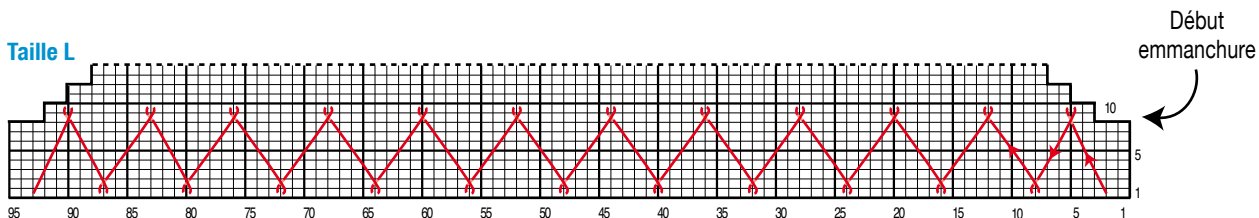
Taille S



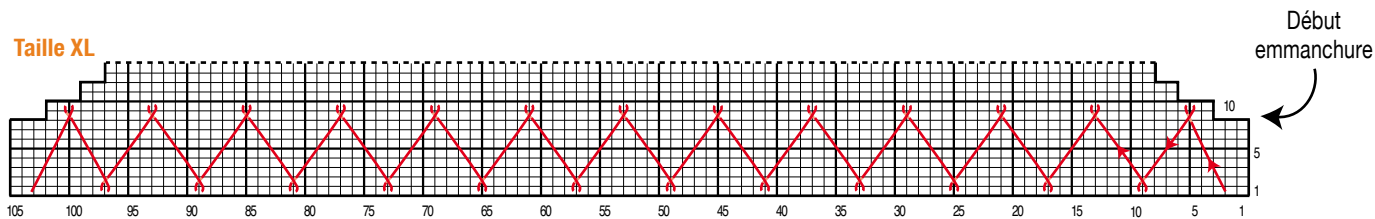
Taille M



Taille L



Taille XL



□ = 1 m. jersey endroit en PUR DOUCEUR

— = broderie en GOOMY 50