



I4 - ÉTOLE

Qualifiée

Taille unique		Nombre de pelotes
Qualité TOISON		
Cardinal	292.301	8
Qualité GALAXIE		
Sangria	272.921	2
aig. n° 6		
Forme à pompons réf. 612.741 à 9,95 €		
1 épingle dorée 95 mm réf 323.881 à 8,20 €		

Points employés

POINT MOUSSE, aig. n° 6.

LOSANGE, aig. n° 6. Sur un nombre de m. divisible par 10 + 1.

1er rg : 3 m. endroit, * 2 m. ensemble endroit, 1 jeté, 1 m. endroit, 1 jeté, 1 surjet simple, 5 m. endroit *, répéter de * à * en terminant par 3 m. endroit au lieu de 5.

2ème rg et tous les rgs pairs : Envers.

3ème rg : 2 m. endroit, * 2 m. ensemble endroit, 1 jeté, 3 m. endroit, 1 jeté, 1 surjet simple, 3 m. endroit *, répéter de * à * en terminant par 2 m. endroit au lieu de 3.

5ème rg : 1 m. endroit, * 2 m. ensemble endroit, 1 jeté, 5 m. endroit, 1 jeté, 1 surjet simple, 1 m. endroit *, répéter de * à *.

7ème rg : 2 m. ensemble endroit, 1 jeté, 7 m. endroit, * 1 jeté, 1 double diminution, 1 jeté, 7 m. endroit *, répéter de * à *, terminer par 1 jeté, 1 surjet simple.

9ème rg : 1 m. endroit, * 1 jeté, 1 surjet simple, 5 m. endroit, 2 m. ensemble endroit, 1 jeté, 1 m. endroit *,

répéter de * à *.

11ème rg : 2 m. endroit, * 1 jeté, 1 surjet simple, 3 m. endroit, 2 m. ensemble endroit, 1 jeté, 3 m. endroit *, répéter de * à * en terminant par 2 m. endroit au lieu de 3.

13ème rg : 3 m. endroit, * 1 jeté, 1 surjet simple, 1 m. endroit, 2 m. ensemble endroit, 1 jeté, 5 m. endroit *, répéter de * à * en terminant par 3 m. endroit au lieu de 5.

15ème rg : 4 m. endroit, * 1 jeté, 1 double diminution, 1 jeté, 7 m. endroit *, répéter de * à * en terminant par 4 m. endroit au lieu de 7.

17ème rg : Reprendre au 1er rg.

Les points de broderie : Voir pages conseils.

Echantillon

Pour réussir votre modèle, il est important de tricoter l'échantillon (voir «L'indispensable échantillon» sur nos premières pages d'explications).

Un carré de 10 cm losange = 12 m. et 19 rgs.

Réalisation

L'étole terminée mesure 45 cm de large et 151 cm de long.

Monter **57 m.** en TOISON. Tricoter 3 m. point mousse, 51 m. losange, 3 m. point mousse.

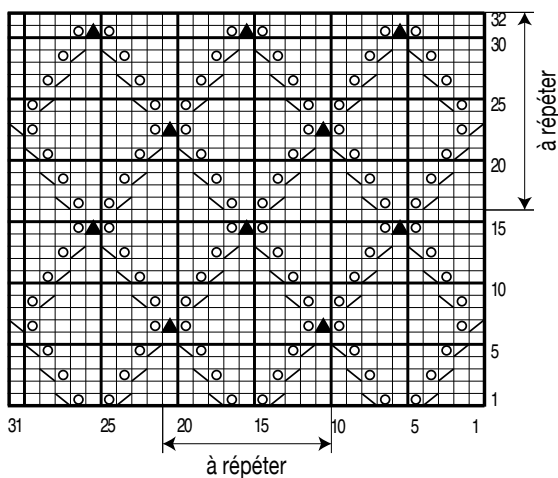
A **151 cm (288 rgs)** de haut (= **18 losanges**), rabattre toutes les m.

FINITIONS :

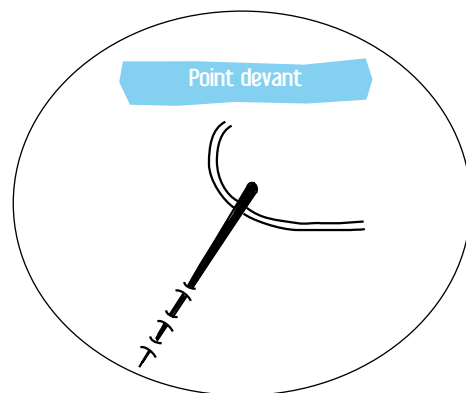
Broderie : Broder les 5 premiers losanges à point devant en GALAXIE (voir photo ci-dessous et croquis).



LOSANGE



□ = 1 m. jersey endroit	▧ = 2 m. ensemble endroit
○ = 1 jeté	▨ = 1 surjet simple
	▲ = 1 double diminution



Réaliser 10 glands de 8 cm en GALAXIE :

Pour réaliser un gland : Préparer un carton plus haut de 2 cm que la longueur prévue pour le gland.

Placer d'abord 1 fil mis en double sur le bord supérieur du carton, dans le sens de la largeur (voir schéma S1).

Enrouler ensuite 3 fois le fil autour du carton, dans le sens de la hauteur (voir schéma S1).

Nouer fermement le fil mis en double pour maintenir le haut du gland, ne pas couper ce fil. Il servira pour fixer le gland.

Glisser les ciseaux entre les fils et le carton et coupez tous les fils à la base de celui-ci (voir schéma S1).

Enrouler 1 fil autour du gland, à environ 1,5 cm du sommet, nouer fermement et glissez les extrémités à l'intérieur (voir schéma S2).

Pour terminer, égaliser le bas du gland.

Fixer les glands aux endroits indiqués sur le croquis.

Réaliser 2 pompons de 9 cm de diamètre :

- 1 pompon en TOISON ;
nouer le pompon avec 1 fil en TOISON en coupant les 2 brins à 30 cm.
- 1 pompon en GALAXIE ;
nouer le pompon avec 1 fil en GALAXIE en coupant les 2 brins à 20 cm.

Laisser libre 6 cm avec les 2 brins en TOISON, puis réaliser 1 tresse de 10 cm en prenant 2 brins en GALAXIE employé simple et 1 brin en TOISON employé double (voir photo ci-dessous).

Fixer l'extrémité de la tresse sur l'épingle et couper l'excédent (voir photo ci-dessous).



Au porté, maintenir fermé avec l'épingle.

