



# 15 - BLOUSON ZIPPÉ SANS MANCHES

Facile

Tailles		S	M	L	XL	XXL
<b>Qualité PLUME</b>		<b>Nombre de pelotes</b>				
Apesanteur	247.711	4	4	5	5	5
<b>Qualité TEDDY</b>						
Terre	293.721	3	3	4	4	4
<b>Qualité CALINE</b>						
Bouba	249.221	3	3	3	4	4
aig. n° 3 et 7						
1 fermeture séparable marron : long. 55 cm (Taille <b>S</b> ) réf. 340.571 à 7,95 € long. 60 cm (Tailles <b>M</b> et <b>L</b> ) réf. 112.541 à 8,25 € long. 65 cm (Tailles <b>XL</b> et <b>XXL</b> ) réf. 340.611 à 8,65 €						

## Points employés

Le blouson est en partie réalisé en utilisant 1 fil PLUME avec 1 fil TEDDY.

Préparer des pelotons avec ces 2 fils.

**CÔTES 2/2** en CALINE, aig. n° 3.

**JERSEY ENDROIT** en PLUME et TEDDY, aig. n° 7.

**POINT MOUSSE** en PLUME et TEDDY, aig. n° 7.

**JERSEY ENDROIT** en CALINE, aig. n° 3.

## Echantillon

Pour réussir votre modèle, il est important de tricoter l'échantillon (voir «L'indispensable échantillon» sur nos premières pages d'explications).

Un carré de 10 cm jersey droit en PLUME et TEDDY = 11 m. et 15 rgs.

## Réalisation

### DOS :

Monter **142-154-166-182-198** m. en CALINE aig. n° 3. Tricoter **8 cm (30 rgs)** côtes 2/2.

Continuer aig. n° 7 en utilisant un peloton et en tricotant :

**S** : 2 m. endroit, 46 x 3 m. ensemble endroit, 2 m. endroit.

**M** : 2 m. endroit, 50 x 3 m. ensemble endroit, 2 m. endroit.

**L** : 3 m. endroit, 53 x 3 m. ensemble endroit, 1 x 2 m. ensemble endroit, 2 m. endroit.

**XL** : 3 m. endroit, 59 x 3 m. ensemble endroit, 2 m. endroit.

**XXL** : 3 m. endroit, 64 x 3 m. ensemble endroit, 3 m. endroit.

Tricoter 1 rg envers sur les **50-54-59-64-70** m. restantes, puis continuer jersey droit.

### Emmanchures :

A **37-39-39-41-42** cm (**74-76-76-80-82** rgs) de hauteur totale, de chaque côté rabattre **2-2-2-2-3** m., puis continuer en tricotant les 3 premières et 3 dernières m. point mousse et **en même temps** diminuer tous les 2 rgs à 3 m. point mousse du bord :

**S** et **M** : 3 x 1 m.

**L** : 4 x 1 m.

**XL** : 1 x 2 m., 3 x 1 m.

**XXL** : 1 x 2 m., 4 x 1 m.

### Pour diminuer 1 m. à 3 m. point mousse du bord :

Tricoter 3 m. point mousse, 2 m. ensemble endroit, continuer le rg et lorsqu'il reste 5 m. sur l'aig. gauche, tricoter 1 surjet simple, 3 m. point mousse.

### Pour diminuer 2 m. à 3 m. point mousse du bord :

Tricoter 3 m. point mousse, 3 m. ensemble endroit, continuer le rg et lorsqu'il reste 6 m. sur l'aig. gauche, tricoter 1 surjet double, 3 m. point mousse.

Puis, continuer dans les différents points sur les **40-44-47-50-52** m. restantes.

### Epaules et encolure :

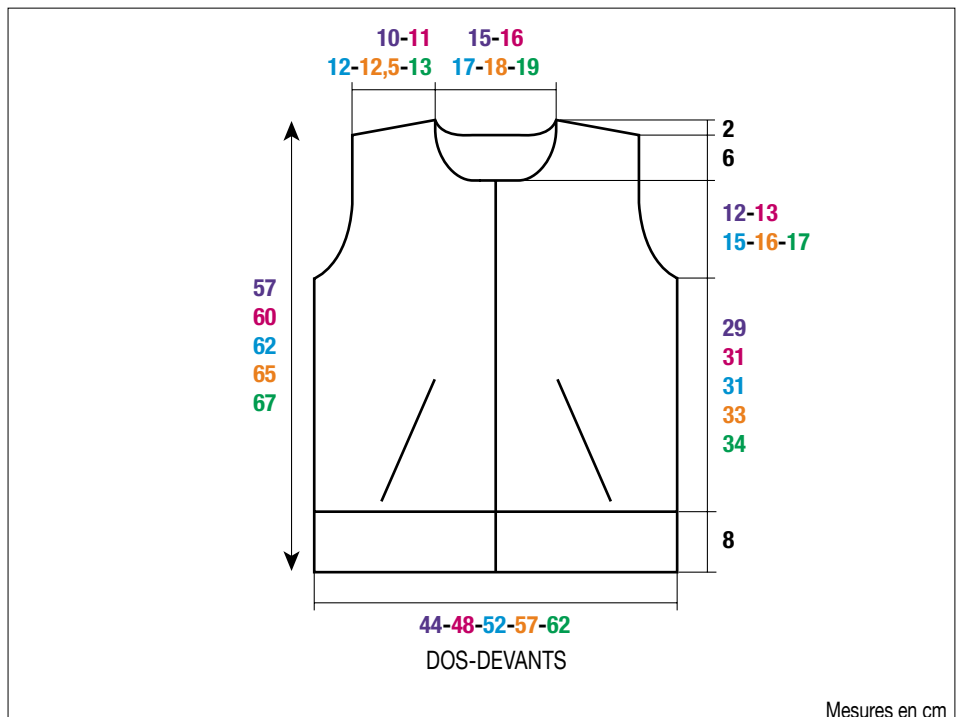
A **55-58-60-63-65** cm (**100-104-106-112-116** rgs) de hauteur totale, rabattre de chaque côté tous les 2 rgs :

**S** : 2 x 4 m., 1 x 5 m.,

**M** : 1 x 4 m., 2 x 5 m.,

**L** : 3 x 5 m.,

**XL et XXL** : 2 x 5 m., 1 x 6 m.,



**en même temps** que la 1ère diminution d'épaule, rabattre les **10-12-13-14-16** m. centrales, puis continuer chaque côté séparément en rabattant côté encolure 1 x 2 m.

### DEVANT GAUCHE :

Monter **71-79-83-91-99** m. en CALINE aig. n° 3. Tricoter **8** cm (**30** rgs) côtes 2/2 en terminant par 3 m. endroit.

Continuer aig. n° 7 en utilisant un peloton et en tricotant :

**S** : 1 m. endroit, 23 x 3 m. ensemble endroit, 1 m. endroit.

**M** : 1 m. endroit, 26 x 3 m. ensemble endroit.

**L** : 1 m. endroit, 27 x 3 m. ensemble endroit, 1 m. endroit.

**XL** : 1 m. endroit, 29 x 3 m. ensemble endroit, 1 x 2 m. ensemble endroit, 1 m. endroit.

**XXL** : 2 m. endroit, 32 x 3 m. ensemble endroit, 1 m. endroit.

Tricoter 1 rg envers sur les **25-27-29-32-35** m. restantes, puis continuer jersey endroit.

#### Ouverture de poche :

A **11** cm (**34** rgs) de hauteur totale, tricoter jersey endroit sur les **8-9-10-12-14** premières m. (laisser en attente les **17-18-19-20-21** m. suivantes) en augmentant à gauche à 1 m. du bord dès le 1er rg, puis tous les 2 rgs 2 x 1 m., puis \* tous les 4 rgs 1 x 1 m., tous les 2 rgs 1 x 1 m. \*, augmenter 3 fois de \* à \*.

Tricoter 2 rgs sur les **16-17-18-20-22** m. obtenues et laisser ces m. en attente.

Reprendre les **17-18-19-20-21** m. laissées en attente et tricoter jersey endroit en diminuant à droite à 1 m. du bord dès le 1er rg, puis tous les 2 rgs 2 x 1 m., puis \* tous les 4 rgs 1 x 1 m., tous les 2 rgs 1 x 1 m. \*, diminuer 3 fois de \* à \*.

Tricoter 2 rgs sur les **9-10-11-12-13** m. restantes.

Au rg suivant, sur l'envers du travail, tricoter **9-10-11-12-13** m. envers, puis reprendre en tricotant envers les **16-17-18-20-22** m. en attente.

Continuer jersey endroit sur les **25-27-29-32-35** m. obtenues.

#### Emmanchure :

Rabattre, puis diminuer à droite à la même hauteur et comme au dos.

#### Encolure :

A **49-52-54-57-59** cm (**92-96-98-104-108** rgs) de hauteur totale, rabattre à gauche tous les 2 rgs 1 x **3-4-4-5-6** m., 1 x 2 m., 2 x 1 m.

#### Epaule :

Rabattre à droite à la même hauteur et comme au dos.

### DEVANT DROIT :

Monter **71-79-83-91-99** m. en CALINE aig. n° 3. Tricoter **8** cm (**30** rgs) côtes 2/2 en commençant par 3 m. endroit.

Continuer aig. n° 7 en utilisant un peloton et en tricotant :

**S** : 1 m. endroit, 23 x 3 m. ensemble endroit, 1 m. endroit.

**M** : 26 x 3 m. ensemble endroit, 1 m. endroit.

**L** : 1 m. endroit, 27 x 3 m. ensemble endroit, 1 m. endroit.

**XL** : 1 m. endroit, 1 x 2 m. ensemble endroit, 29 x 3 m. ensemble endroit, 1 m. endroit.

**XXL** : 1 m. endroit, 32 x 3 m. ensemble endroit, 2 m. endroit.

Tricoter 1 rg envers sur les **25-27-29-32-35** m. restantes, puis continuer jersey endroit.

#### Ouverture de poche

A **11** cm (**34** rgs) de hauteur totale, tricoter jersey endroit sur les **17-18-19-20-21** premières m. (laisser en attente les **8-9-10-12-14** m. suivantes) en diminuant à gauche à 1 m. du bord dès le 1er rg, puis tous les 2 rgs 2 x 1 m., puis \* tous les 4 rgs 1 x 1 m., tous les 2 rgs 1 x 1 m. \*, diminuer 3 fois de \* à \*.

Tricoter 2 rgs sur les **9-10-11-12-13** m. restantes et laisser ces m. en attente.

Reprendre les **8-9-10-12-14** m. laissées en attente et tricoter jersey endroit en augmentant à droite à 1 m. du bord dès le 1er rg, puis tous les 2 rgs 2 x 1 m., puis \* tous les 4 rgs 1 x 1 m., tous les 2 rgs 1 x 1 m. \*, augmenter 3 fois de \* à \*.

Tricoter 2 rgs sur les **16-17-18-20-22** m. obtenues.

Au rg suivant, sur l'envers du travail, tricoter **16-17-18-20-22** m. envers, puis reprendre en tricotant envers les **9-10-11-12-13** m. en attente.

Continuer jersey endroit sur les **25-27-29-32-35** m. obtenues.

#### Emmanchure :

Rabattre, puis diminuer à gauche à la même hauteur et comme au dos.

#### Encolure :

Rabattre à droite à la même hauteur et comme au devant gauche.

#### Epaule :

Rabattre à gauche à la même hauteur et comme au dos.

### BORDURES DE POCHE (2) :

Monter **36** m. en CALINE aig. n° 3. Tricoter **2** cm (**8** rgs) côtes 2/2 en commençant et terminant par 3 m. endroit, puis laisser les m. en attente.

### FONDS DE POCHE (2) :

Monter **46** m. en CALINE aig. n° 3. Tricoter **19** cm (**68** rgs) jersey endroit, puis rabattre toutes les m.

### COL :

Monter **132-140-148-156-168** m. en CALINE aig. n° 3. Tricoter **16** cm (**58** rgs) côtes 2/2 en commençant et terminant par 3 m. endroit, puis laisser les m. en attente.

### BORDURES DES DEVANTS (2) :

Monter **150-158-162-170-174** m. en CALINE aig. n° 3. Tricoter **2** cm (**8** rgs) côtes 2/2, puis laisser les m. en attente.

### FINITIONS :

Poser au point de mailles une bordure le long de chaque ouverture de poche (trait bleu sur le schéma d'assemblage).

Coudre l'endroit d'un fond de poche sur l'envers de chaque devant (voir schéma d'assemblage).

Assembler le devant avec le fond de poche en suivant le trait rouge sur le schéma d'assemblage.

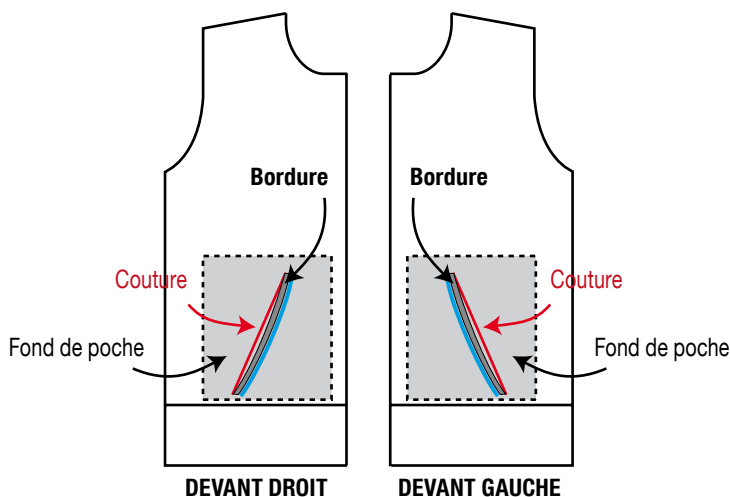
Assembler les épaules.

Poser au point de mailles le col au bord de l'encolure.

Poser au point de mailles une bordure le long de chaque devant et du col.

Coudre la fermeture en laissant libres **10-8-10-8-10** cm en haut du col.

### SCHÉMA D'ASSEMBLAGE



DEVANT DROIT

DEVANT GAUCHE