



20 - CARDIGAN AU CROCHET

Qualifiée

Tailles		S/M	L/XL
Qualité BARISIENNE		Nombre de pelotes	
Dolmen	227.811	9	10
crochet n° 3 et 3,5			
2 boutons noir laqué Ø 27 mm réf. 323.831 à 6,60 € le lot de 5			

Légende

maille en l'air = m.l.

bride = b.

maille serrée = m.s.

maille coulée = m.c.

3 brides fermées ensemble = Voir pages conseils.

2 brides fermées ensemble = Voir pages conseils.

Points employés

POINT FANTAISIE A et POINT FANTAISIE B, crochet n° 3,5. Suivre les schémas échantillons.

Pour vérifier vos échantillons, crocheter en suivant les schémas échantillons.

POINT D'ÉCREVISSE, crochet n° 3.

Les bases du crochet : Voir pages conseils.

Echantillons

Pour réussir votre modèle, il est important de crocheter les échantillons (voir «L'indispensable échantillon» sur nos premières pages d'explications).

Un carré de 10 cm point fantaisie A = 18 m. et 8 rgs.

Point fantaisie B =

4 motifs = 12 cm de large.

12 rgs = 10 cm de haut.

Réalisation

Se réalise en une partie commencée par la manche gauche.

Monter une chaînette de 63-69 m.l. crochet n° 3,5, puis crocheter point fantaisie A en augmentant de chaque côté en suivant le schéma n° 1 selon la taille à crocheter (au 1er rg = 60-66 b.).

A 22 cm (18 rgs) de haut, la manche est terminée, sur les 109-115 m. obtenues continuer pour le dos et le devant gauche, crocheter point fantaisie B en augmentant de chaque côté dès le 1er rg, puis tous les 2 rgs (voir schéma n° 1) :

S/M : 4 x 9 m., 1 x 18 m.

L/XL : 5 x 9 m., 1 x 18 m.

Puis, continuer sur les 217-241 m. obtenues (= 36-40 motifs).

Encolure dos :

A 40-43 cm (39-43 rgs) de hauteur totale, continuer en crochétant sur les 18-20 premiers motifs en diminuant à gauche en suivant le schéma n° 2 selon la taille à crocheter.

A 24-27 cm (29-33 rgs) de hauteur depuis le début de l'encolure, laisser en attente.

Devant gauche et encolure :

Continuer en crochétant sur les 18-20 derniers motifs en diminuant 4 motifs à droite en suivant le schéma n° 2 selon la taille à crocheter.

A 15-16,5 cm (18-20 rgs) de hauteur depuis le début de l'encolure, arrêter, le devant gauche est terminé, il reste 14-16 motifs.

Devant droit et encolure :

Monter une chaînette de 87-101 m.l. Crocheter point fantaisie B en commençant en suivant le schéma n° 2 selon la taille à crocheter.

A 15-16,5 cm (18-20 rgs) de hauteur d'encolure, on obtient 16-18 motifs, à la fin du dernier rg, monter une chaînette de 6 m.l., puis faire 1 m.c. sur l'encolure dos (voir schéma n° 2) et arrêter.

Puis, continuer sur les motifs du dos et du devant droit (= 36-40 motifs).

A 11-13 cm (13-17 rgs) de hauteur depuis la fin de

l'encolure, diminuer de chaque côté tous les 2 rgs :

S/M : 1 x 18 m., 4 x 9 m.

L/XL : 1 x 18 m., 5 x 9 m.

Pour diminuer plusieurs m. de chaque côté sur 1 rg : Au début du rg, faire 1 m.c. sur chaque m. à diminuer, à la fin du rg laisser le nombre de m. à diminuer.

Manche droite :

Sur les 109-115 m. restantes, continuer point fantaisie A en suivant le schéma n° 3 selon la taille à crocheter.

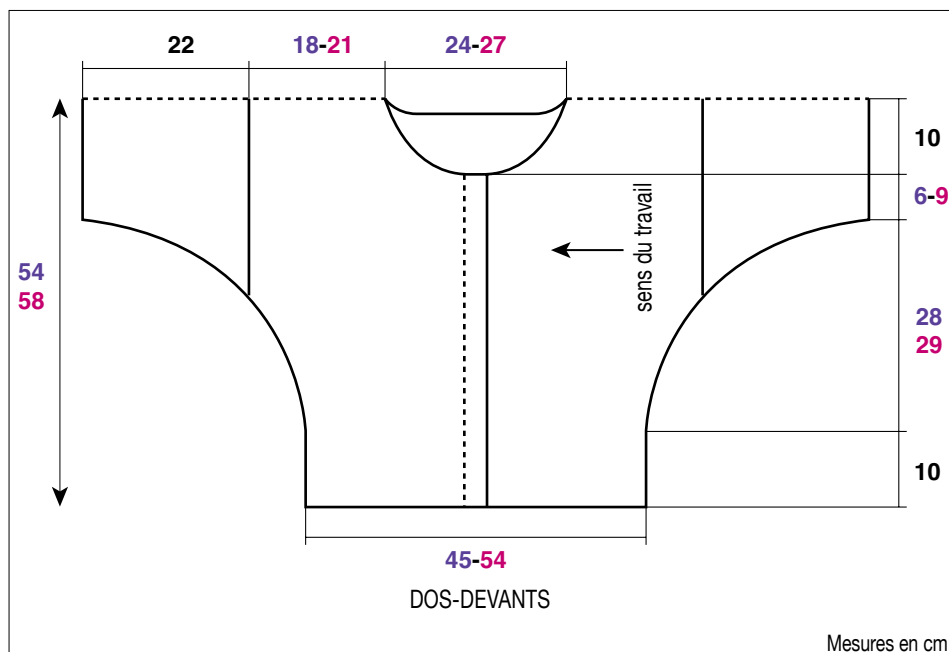
Après le dernier rg du schéma, la manche est terminée, arrêter.

FINITIONS :

Faire 1 rg au point d'écrevisse, crochet n° 3, le long de chaque devant et au bord de l'encolure.

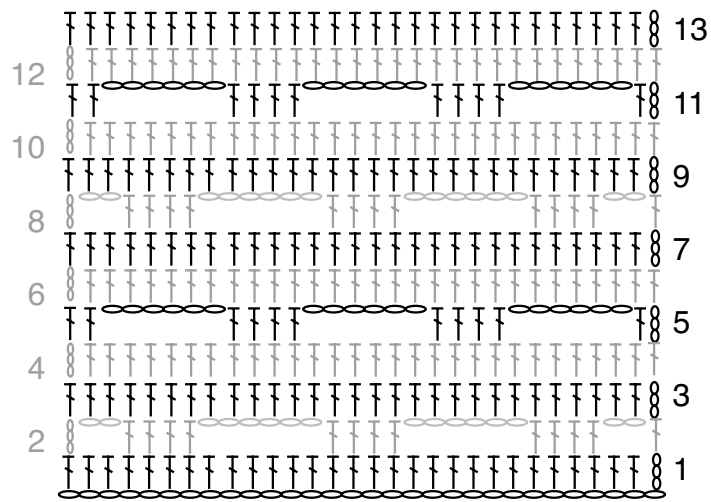
Faire les coutures des manches et des côtés du cardigan.

Coudre les boutons sur le devant gauche à 2 cm du bord : le premier au niveau de l'encolure, le deuxième espacé de 8 cm (les boutons doivent être en vis-à-vis des arceaux du devant droit).

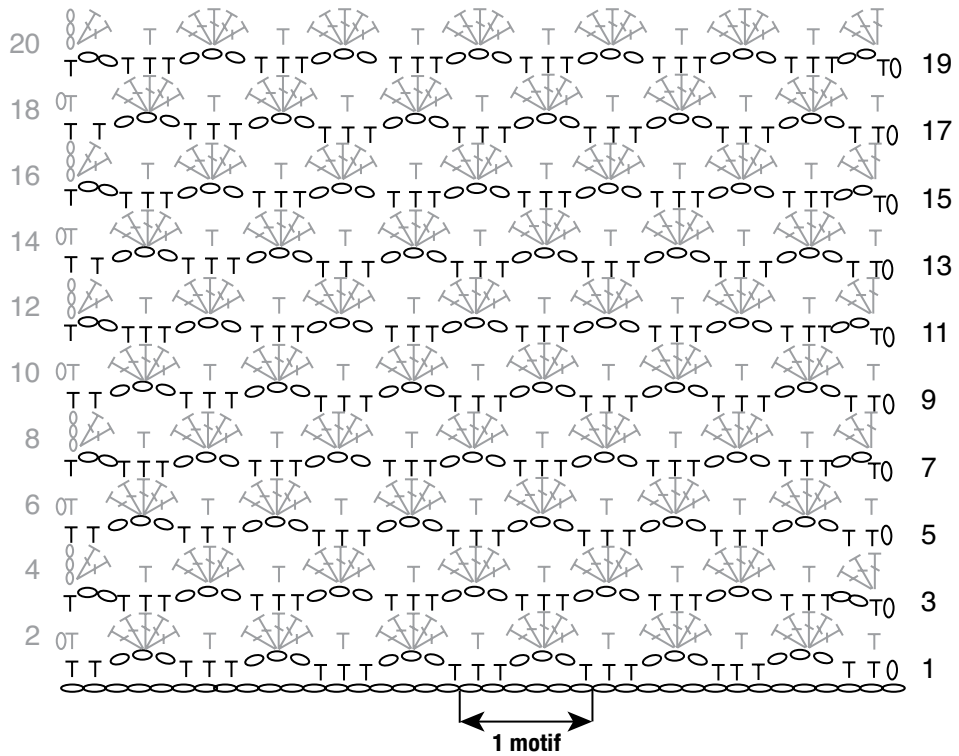


Mesures en cm

POINT FANTAISIE A - SCHÉMA ÉCHANTILLON

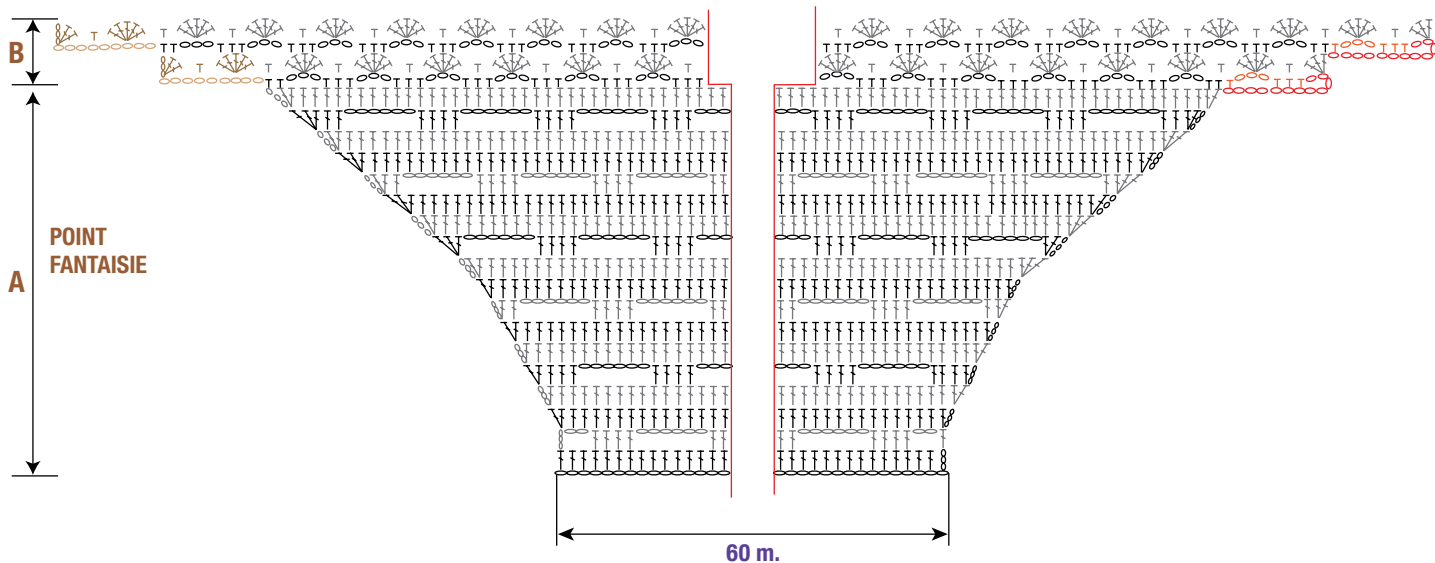


POINT FANTAISIE B - SCHÉMA ÉCHANTILLON

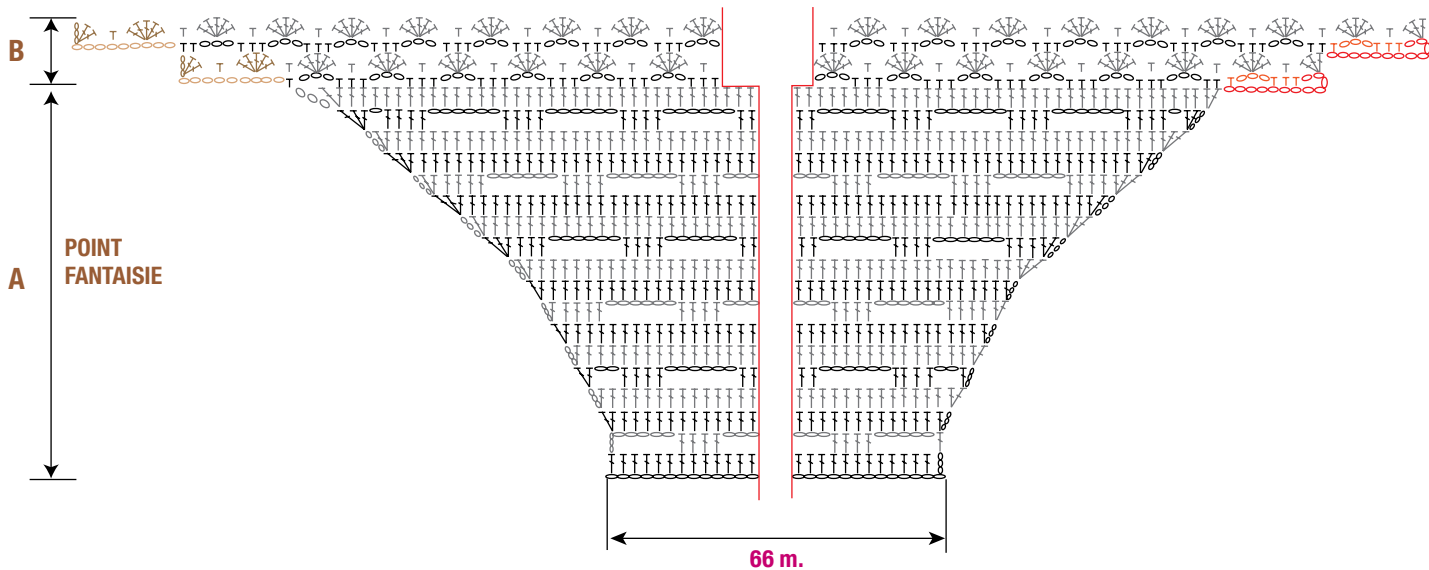


○	ou	○	= 1 maille en l'air
T	ou	T	= 1 maille serrée
⌣	ou	⌣	= 1 bride

augmentations taille S/M



augmentations taille L/XL



 = augmentation de 9 m. à droite

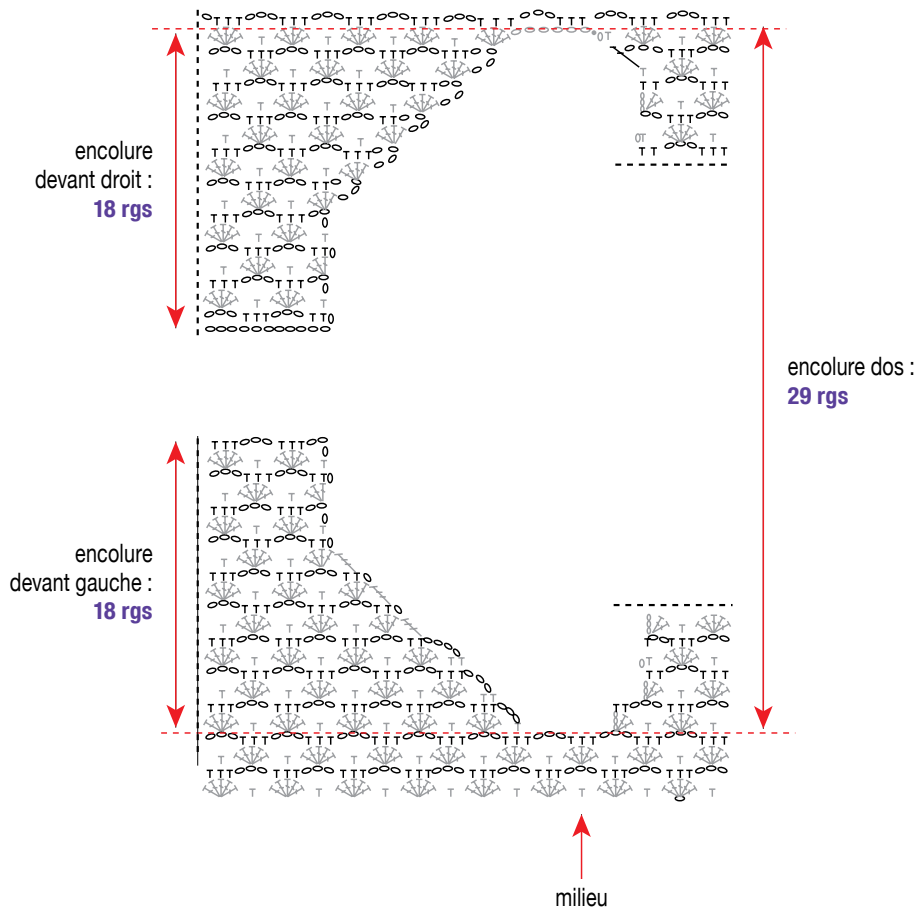
 = augmentation de 9 m. à gauche

○ ou ◊ = 1 maille en l'air

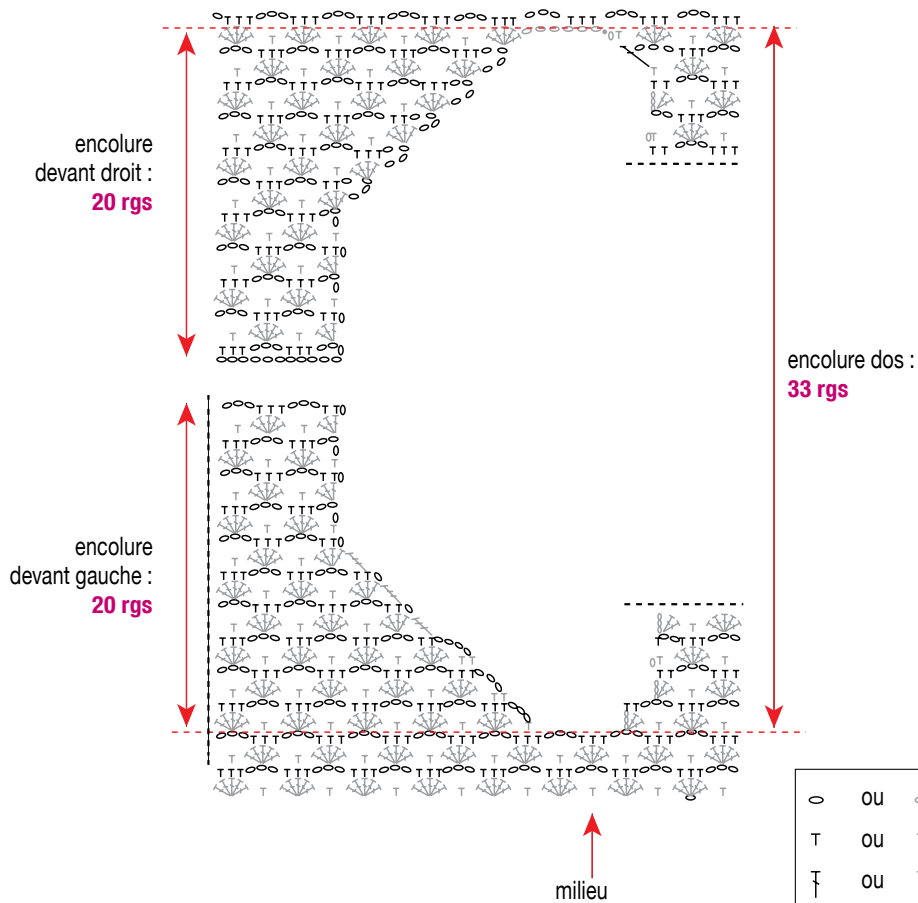
τ ou τ = 1 maille serrée

‡ ou ‡ = 1 bride

encolure taille S/M

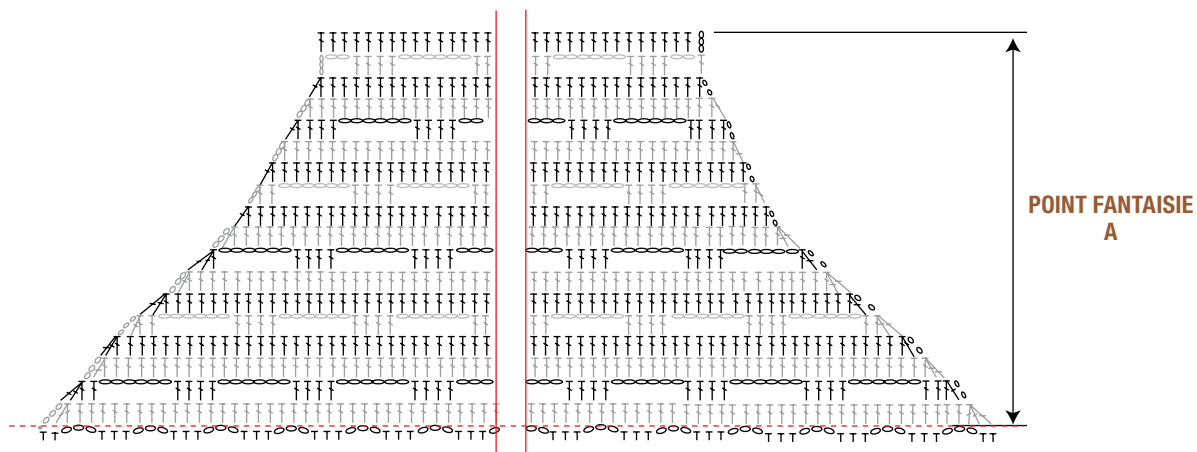


encolure taille L/XL

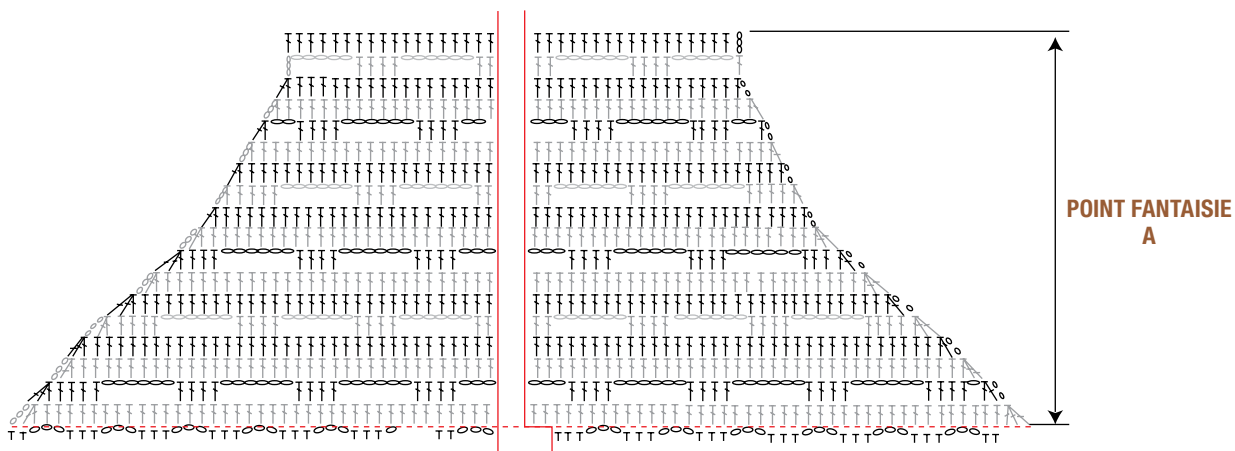


○	ou	○	= 1 maille en l'air
⊥	ou	⊥	= 1 maille serrée
⊥	ou	⊥	= 1 bride
⊥		⊥	= 1 double bride

diminutions taille S/M



diminutions taille L/XL



- ou ○ = 1 maille en l'air
- ⌣ ou ⌣ = 1 maille serrée
- ⌣ ou ⌣ = 1 bride
- ⌣ ou ⌣ = 3 brides fermées ensemble
- ⌣ ou ⌣ = 2 brides fermées ensemble