



# 21 - PULL COL ROULÉ

Qualifiée

Tailles	S	M	L	XL	XXL
<b>Qualité PURE NATURE</b>	<b>Nombre de pelotes</b>				
Bonbon 295.841	11	12	13	14	15
aig. n° 5 et 5,5 - 1 aig. à torsades					

## ■ Légende

**Croisée à droite** = CàD.

**Croisée à gauche** = CàG.

**4 m. CàD** : Glisser 2 m. sur l'aig. à torsades derrière le travail, tricoter les 2 m. suivantes endroit, puis les 2 m. de l'aig. à torsades à l'endroit.

**4 m. CàG** : Glisser 2 m. sur l'aig. à torsades devant le travail, tricoter les 2 m. suivantes endroit, puis les 2 m. de l'aig. à torsades à l'endroit.

**2 m. croisées sur l'endroit du travail** : Tricoter la 2ème m. de l'aig. gauche à l'endroit par derrière, puis tricoter la 1ère m. à l'endroit normalement. Lâcher les 2 m. ensemble.

**2 m. croisées sur l'envers du travail** : Tricoter la 2ème m. de l'aig. gauche à l'envers par devant, puis tricoter la 1ère m. à l'envers normalement. Lâcher les 2 m. ensemble.

## ■ Points employés

**JERSEY ENDROIT**, aig. n° 5,5.

**CÔTES 1/1**, aig. n° 5 et 5,5.

**TORSADE A**, aig. n° 5,5. Sur 10 m.

**1er rg (endroit du travail)** : 3 m. envers, 4 m. endroit, 3 m. envers.

**2ème et 4ème rgs** : 3 m. endroit, 4 m. envers, 3 m. endroit.

**3ème rg** : 3 m. envers, 4 m. CàD, 3 m. envers.

**5ème rg** : Reprendre au 1er rg.

**TORSADE B**, aig. n° 5,5. Sur 10 m.

**1er rg (endroit du travail)** : 3 m. envers, 4 m. endroit, 3 m. envers.

**2ème et 4ème rgs** : 3 m. endroit, 4 m. envers, 3 m. endroit.

**3ème rg** : 3 m. envers, 4 m. CàG, 3 m. envers.

**5ème rg** : Reprendre au 1er rg.

**POINT FANTAISIE**, aig. n° 5,5. Sur 28 m.

**1er rg (endroit du travail)** : Endroit.

**2ème rg** : Envers.

**3ème rg** : 1 m. envers, \* 2 m. croisées sur l'endroit, 1 m. envers \*, tricoter 9 fois de \* à \*.

**4ème rg** : 1 m. endroit, \* 2 m. croisées sur l'envers, 1 m. endroit \*, tricoter 9 fois de \* à \*.

**5ème rg** : Reprendre au 1er rg.

## ■ Echantillons

Pour réussir votre modèle, il est important de tricoter les échantillons (voir « *L'indispensable échantillon* » sur nos premières pages d'explications).

Un carré de 10 cm jersey endroit = 16 m. et 20 rgs.

10 m. torsade A ou B = 5 cm de large.

28 m. point fantaisie = 16 cm de large.

## ■ Réalisation

### DOS :

Monter **86-92-98-106-114** m. aig. n° 5,5. Tricoter :

**2 m.** jersey endroit,

**5 m.** côtes 1/1 en commençant par 1 m. envers,

**12-15-18-22-26** m. jersey endroit,

**10 m.** torsade A,

**28 m.** point fantaisie,

**10 m.** torsade B,

**12-15-18-22-26** m. jersey endroit,

**5 m.** côtes 1/1 en commençant par 1 m. envers,

**2 m.** jersey endroit.

A **14 cm (28 rgs)** de haut, tricoter :

**16-19-22-26-30** m. jersey endroit en tricotant ensemble endroit chaque m. envers avec la m. endroit suivante,

**10 m.** torsade A,

**28 m.** point fantaisie,

**10 m.** torsade B,

**16-19-22-26-30** m. jersey endroit en tricotant ensemble endroit chaque m. envers avec la m. endroit suivante,

Puis, continuer dans les différents points sur les **80-86-92-100-108** m. restantes.

### Emmanchures :

A **47-48-48-49-50** cm (**94-96-96-98-100** rgs) de hauteur totale, rabattre de chaque côté tous les 2 rgs (les diminutions d'1 m. se font à 3 m. du bord) :

**S** : 2 x 2 m., 4 x 1 m.

**M** : 2 x 2 m., 5 x 1 m.

**L** : 1 x 3 m., 1 x 2 m., 5 x 1 m.

**XL** : 1 x 3 m., 2 x 2 m., 5 x 1 m.

**XXL** : 1 x 3 m., 3 x 2 m., 5 x 1 m.

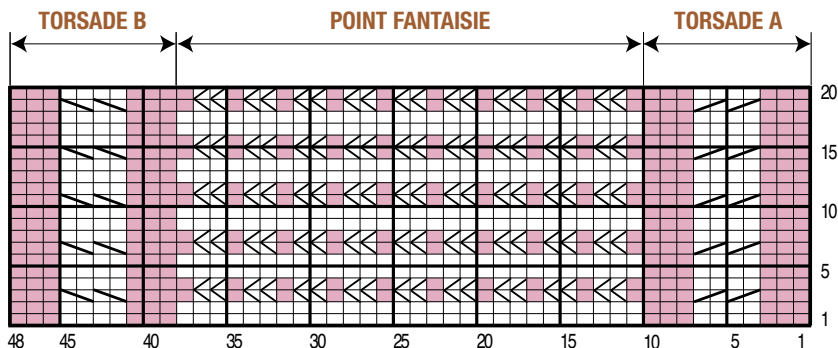
**Pour diminuer 1 m. à 3 m. du bord** : Tricoter 3 m. endroit, 2 m. ensemble endroit, continuer le rg dans les différents points et lorsqu'il reste 5 m. sur l'aig. gauche, tricoter 1 surjet simple, 3 m. endroit.

Puis, continuer dans les différents points sur les **64-68-72-76-80** m. restantes.

### Epaules et encolure :

A **64-66-68-70-72** cm (**128-132-136-140-144** rgs) de hauteur totale, rabattre de chaque côté tous les 2 rgs :

**S** : 1 x 4 m., 2 x 5 m.,



■ = 1 m. jersey envers

□ = 1 m. jersey endroit

▧ = 4 m. croisées à droite

▨ = 4 m. croisées à gauche

◀▶ = 2 m. croisées sur l'endroit du travail

◀▶ = 2 m. croisées sur l'envers du travail

**M** : 3 x 5 m.,

**L** : 1 x 5 m., 2 x 6 m.,

**XL** : 3 x 6 m.,

**XXL** : 2 x 6 m., 1 x 7 m.,

**en même temps** que la 1ère diminution d'épaule, rabattre les **32-34-34-36-38** m. centrales, puis continuer chaque côté séparément en rabattant côté encolure 1 x 2 m.

## DEVANT :

Commencer comme au dos.

### Emmanchures :

Rabattre et diminuer à la même hauteur et comme au dos.

### Encolure :

A **60-62-64-66-68** cm (**120-124-128-132-136** rgs) de hauteur totale, rabattre les **24-26-26-28-30** m. centrales, puis continuer chaque côté séparément en rabattant côté encolure tous les 2 rgs 1 x 3 m., 1 x 2 m., 1 x 1 m.

### Epaules :

Rabattre à la même hauteur et comme au dos.

## MANCHES :

Monter **36-37-38-40-42** m. aig. n° 5,5. Tricoter jersey endroit.

A **12** cm (**24** rgs) de haut, augmenter de chaque côté à 2 m. du bord :

**S** : 4 x 1 m. tous les 10 rgs, 3 x 1 m. tous les 8 rgs.

**M** : 8 x 1 m. tous les 8 rgs.

**L** : 3 x 1 m. tous les 8 rgs, 7 x 1 m. tous les 6 rgs.

**XL** : 11 x 1 m. tous les 6 rgs.

**XXL** : 8 x 1 m. tous les 6 rgs, 5 x 1 m. tous les 4 rgs.

Puis, continuer sur les **50-53-58-62-68** m. obtenues.

A **44-45-45-45-46** cm (**88-90-90-90-92** rgs) de hauteur totale, former l'arrondi en rabattant de chaque côté tous les 2 rgs (les diminutions d'1 m. se font à 3 m. du bord) :

**S** : 3 x 2 m., 6 x 1 m., 2 x 2 m., 1 x 3 m. et les 12 m. restantes.

**M** : 3 x 2 m., 7 x 1 m., 1 x 2 m., 2 x 3 m. et les 11 m. restantes.

**L** : 1 x 3 m., 2 x 2 m., 8 x 1 m., 1 x 2 m., 2 x 3 m. et les 12 m. restantes.

**XL** : 1 x 3 m., 2 x 2 m., 8 x 1 m., 2 x 2 m., 2 x 3 m. et les 12 m. restantes.

**XXL** : 2 x 3 m., 2 x 2 m., 6 x 1 m., 3 x 2 m., 2 x 3 m. et les 12 m. restantes.

## COL :

Monter **85-89-93-97-103** m. aig. n° 5. Tricoter **16** cm (**38** rgs) côtes 1/1 et laisser les m. en attente.

## FINITIONS :

Assembler les épaules.

Poser au point de mailles le col au bord de l'encolure, assembler les côtés en prévoyant un revers de 8 cm.

Coudre l'arrondi des manches au bord des emmanchures.

Faire les coutures des manches et des côtés du pull en laissant libres 14 cm au bas du corps pour la fente.

