



4 - PULL TUNIQUE

Qualifiée

Tailles		XS	S	M	L	XL
Qualité NORVÈGE		Nombre de pelotes				
Lave	311.461	8	8	9	10	11
Qualité PLUME						
Graphite	293.161	1	1	1	1	1
Satellite	255.141	1	1	1	1	1
Tulle	247.931	1	1	1	1	1
aig. n° 4,5 - 5 et 5,5						

Points employés

CÔTES 2/2, aig. n° 4,5.

JERSEY ENDROIT, aig. n° 5.

JACQUARD, aig. n° 5,5. Suivre les grilles.

Prendre un peloton par motif et bien croiser les fils à chaque changement de coloris.

Echantillon

Pour réussir votre modèle, il est important de tricoter l'échantillon (voir « *L'indispensable échantillon* » sur nos premières pages d'explications).

Un carré de 10 cm jersey endroit en NORVÈGE = 19 m. et 25 rgs.

Réalisation

DOS :

Monter **86-94-102-108-118** m. Lave aig. n° 4,5. Tricoter 6 cm (16 rgs) côtes 2/2 en commençant et terminant par :

XS - S - M et XL : 2 m. endroit.

L : 3 m. endroit.

Continuer jersey endroit aig. n° 5.

Emmanchures :

A **62-63-64-64-65** cm (**156-158-160-160-162** rgs) de hauteur totale, rabattre de chaque côté tous les 2 rgs 1 x 2 m., 4 x 1 m.

Puis, continuer sur les **74-82-90-96-106** m. restantes.

Epaules et encolure :

A **82-84-86-88-90** cm (**206-210-216-220-226** rgs) de hauteur totale, rabattre de chaque côté tous les 2 rgs :

XS : 3 x 5 m., 1 x 6 m.,

S : 4 x 6 m.,

M : 1 x 6 m., 3 x 7 m.,

L : 3 x 7 m., 1 x 8 m.,

XL : 3 x 8 m., 1 x 9 m.,

en même temps que la 1ère diminution d'épaule, rabattre les **22-24-26-28-30** m. centrales, puis continuer chaque côté séparément en rabattant côté encolure tous les 2 rgs 1 x 3 m., 1 x 2 m.

Epaules :

Rabattre à la même hauteur et comme au dos.

MANCHES :

Monter **36-38-40-42-44** m. Lave aig. n° 4,5. Tricoter 6 cm (16 rgs) côtes 2/2 en commençant et terminant par :

XS - M et XL : 3 m. endroit.

S et L : 2 m. endroit.

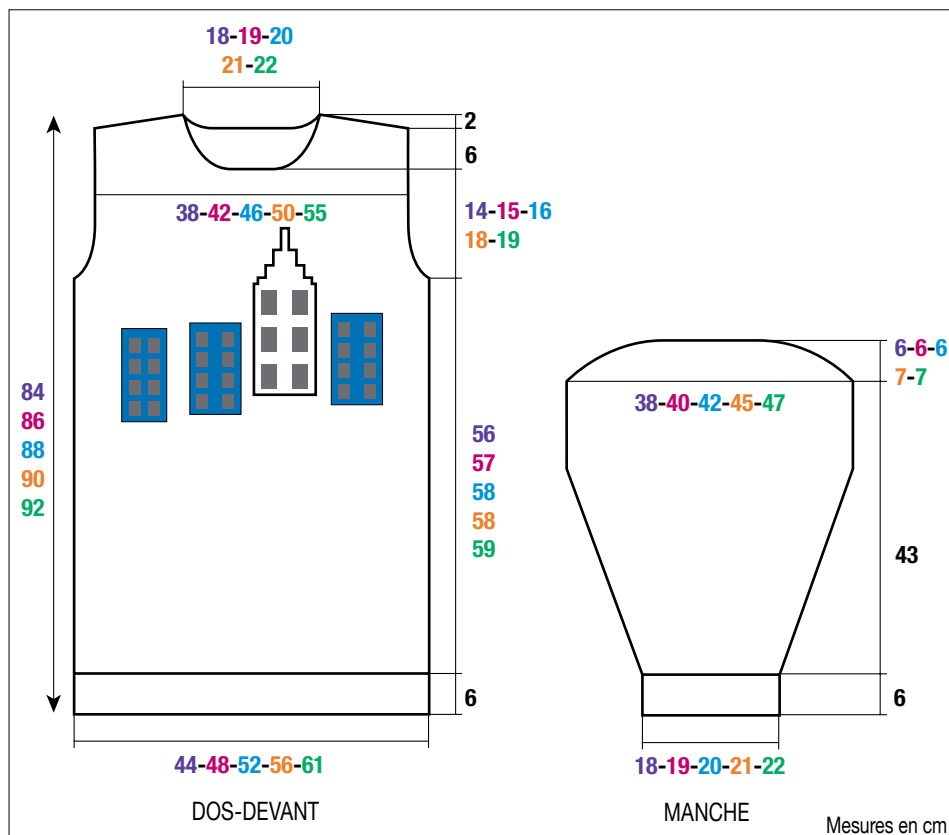
Continuer jersey endroit aig. n° 5 en augmentant de chaque côté à 2 m. du bord :

XS : 19 x 1 m. tous les 4 rgs.

S : 20 x 1 m. tous les 4 rgs.

M : 17 x 1 m. tous les 4 rgs, 4 x 1 m. tous les 2 rgs.

L : 15 x 1 m. tous les 4 rgs, 8 x 1 m. tous les 2 rgs.



XL : 14 x 1 m. tous les 4 rgs, 10 x 1 m. tous les 2 rgs.

Puis, continuer sur les **74-78-82-88-92** m. obtenues.

A 49 cm (124 rgs) de hauteur totale, former l'arrondi en rabattant de chaque côté tous les 2 rgs :

XS - S et M : 5 x 2 m., 3 x 3 m. et les **36-40-44** m. restantes.

L et XL : 7 x 2 m., 2 x 3 m. et les **48-52** m. restantes.

COL :

Monter **78-82-86-90-94** m. Lave aig. n° 4,5. Tricoter 6 cm (16 rgs) côtes 2/2 et laisser les m. en attente.

BUILDINGS :

Building n° 1 :

Monter 12 m. Satellite aig. n° 5,5. Tricoter jacquard en suivant la grille n° 1. Après le 31ème rg de la grille, rabattre toutes les m.

Building n° 2 :

Monter 14 m. Satellite aig. n° 5,5. Tricoter jacquard en suivant la grille n° 2. Après le 31ème rg de la grille, rabattre toutes les m.

Tricoter un second building semblable.

Building n° 3 :

Monter 16 m. Tulle aig. n° 5,5. Tricoter jacquard en suivant la grille n° 3. A partir du 37ème rg, rabattre de chaque côté en suivant la grille. Après le 54ème rg de la grille, rabattre les 2 m. restantes.

FINITIONS :

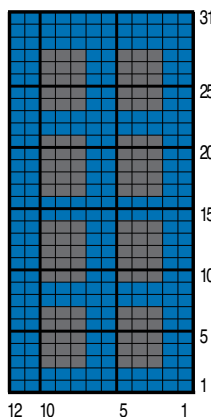
Coudre les buildings sur le devant (voir croquis).

Assembler les épaules.

Poser au point de mailles le col au bord de l'encolure. Assembler les petits côtés.

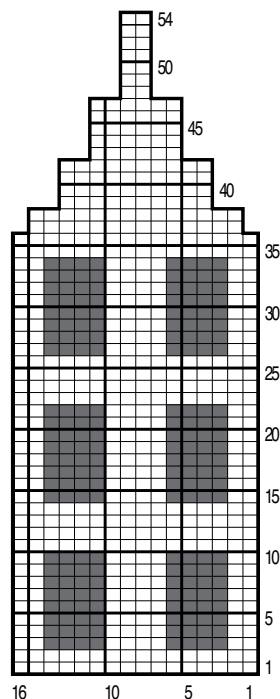
Coudre l'arrondi des manches au bord des emmanchures, puis faire les coutures des manches et des côtés du pull.

JACQUARD - GRILLE N° 1



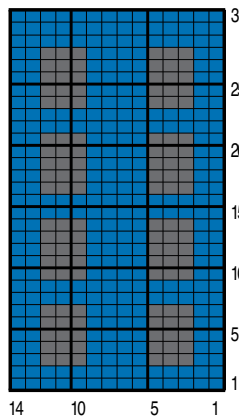
12 10 5 1

JACQUARD - GRILLE N° 3



16 10 5 1

JACQUARD - GRILLE N° 2



14 10 5 1

□ = 1 m. Tulle
■ = 1 m. Graphite
■ = 1 m. Satellite