



6 - BLOUSON TEDDY

Qualifiée

Tailles	XS	S	M	L	XL
Qualité COSMOS	Nombre de pelotes				
Gris écru 290.641	6	7	7	8	9
Qualité ÉCLAIR					
Neige 238.081	3	3	3	3	4
aig. n° 4 et 5					
1 fermeture écrue : long 55 cm (XS et S) réf. 656.601 à 7,95 € long 60cm (M - L et XL) réf. 656.631 à 8,25 € Lettre en feutrine « N » et « Y » réf. 417.451 à 4,60 €					

Légende

2 m. ensemble endroit = 2 m. ens. endr.

1 surjet simple = 1 s.s.

1 surjet double = 1 s.d.

Points employés

CÔTES 1/1, aig. n° 4.

JERSEY ENDROIT en COSMOS, aig. n° 5.

POINT AJOURÉ en ÉCLAIR, aig. n° 5. Sur un nombre de m. divisible par 4 + 3.

1er rg (endroit du travail) : 2 m. endroit, * 1 jeté, 1 s.d., 1 jeté, 1 m. endroit *, répéter de * à * en terminant par 2 m. endroit au lieu d'1.

2ème et 4ème rgs : Envers.

3ème rg : 1 m. endroit, 2 m. ens. endr., 1 jeté, 1 m. endroit, * 1 jeté, 1 s.d., 1 jeté, 1 m. endroit *, répéter de * à *, terminer par 1 jeté, 1 s.s. et 1 m. endroit.

5ème rg : Reprendre au 1er rg.

Echantillons

Pour réussir votre modèle, il est important de tricoter les échantillons (voir «L'indispensable échantillon» sur nos premières pages d'explications).

Un carré de 10 cm jersey endroit = 14 m. et 20 rgs.

Un carré de 10 cm point ajouré = 13,5 m. et 20 rgs.

Réalisation

DOS :

Monter **63-65-71-77-85** m. en COSMOS aig. n° 4. Tricoter 6 cm (12 rgs) côtes 1/1 en augmentant 1 m. au dernier rg **pour tailles S et M** (= **63-66-72-77-85** m.).

Continuer jersey endroit aig. n° 5.

Raglan :

A **38-37-41-39-38** cm (**76-74-82-78-76** rgs) de hauteur totale, de chaque côté rabattre **2-2-3-3-3** m., puis diminuer à 4 m. du bord :

XS : 2 x 1 m. tous les 4 rgs, 16 x 1 m. tous les 2 rgs.

S : 2 x 1 m. tous les 4 rgs, 17 x 1 m. tous les 2 rgs.

M : 2 x 1 m. tous les 4 rgs, 18 x 1 m. tous les 2 rgs.

L : 2 x 1 m. tous les 4 rgs, 20 x 1 m. tous les 2 rgs.

XL : 25 x 1 m. tous les 2 rgs.

Pour diminuer 1 m. à 4 m. du bord : Tricoter 4 m. endroit, 2 m. ens. endr., continuer le rg et lorsqu'il reste 6 m. sur l'aig. gauche, tricoter 1 s.s., 4 m. endroit.

Après la dernière diminution, tricoter 1 rg sur les **23-24-26-27-29** m. restantes et rabattre toutes les m. pour l'encolure.

DEVANT GAUCHE :

Monter **31-33-37-39-43** m. en COSMOS aig. n° 4. Tricoter 6 cm (12 rgs) côtes 1/1 en augmentant 1 m. au dernier rg **pour tailles XS et S** (= **32-34-37-39-43** m.).

Continuer jersey endroit aig. n° 5.

Raglan :

A **38-37-41-39-38** cm (**76-74-82-78-76** rgs) de hauteur totale, à droite rabattre **2-2-3-3-3** m., puis diminuer à 4 m. du bord :

XS : 2 x 1 m. tous les 4 rgs, 14 x 1 m. tous les 2 rgs.

S : 2 x 1 m. tous les 4 rgs, 15 x 1 m. tous les 2 rgs.

M : 2 x 1 m. tous les 4 rgs, 16 x 1 m. tous les 2 rgs.

L : 2 x 1 m. tous les 4 rgs, 18 x 1 m. tous les 2 rgs.

XL : 23 x 1 m. tous les 2 rgs.

Encolure :

Entre-temps, à **55-55-60-60-60** cm (**110-110-120-120-120** rgs) de hauteur totale, rabattre à gauche tous les 2 rgs 1 x **7-8-9-9-10** m., 1 x 2 m. et les 5 m. restantes.

DEVANT DROIT :

Tricoter en sens inverse.

MANCHE GAUCHE :

Monter **29-31-33-35-37** m. en ÉCLAIR aig. n° 4. Tricoter 6 cm (16 rgs) côtes 1/1 en répartissant **12-**

12-14-16-20 augmentations au dernier rg (= **41-43-47-51-57** m.).

Continuer point ajouré aig. n° 5 en commençant :

XS et XL : par 3 m. endroit au lieu de 2.

S - M et L : comme l'explication.

Raglan :

A **44-44-45-45-45** cm (**92-92-94-94-94** rgs) de hauteur totale, de chaque côté rabattre **2-2-3-3-3** m., puis diminuer à 1 m. du bord **à droite** :

XS : * 1 x 1 m. tous les 4 rgs, 1 x 1 m. tous les 2 rgs *, diminuer 5 fois de * à * ; puis 3 x 1 m. tous les 4 rgs,

S : * 1 x 1 m. tous les 4 rgs, 1 x 1 m. tous les 2 rgs *, diminuer 6 fois de * à * ; puis 2 x 1 m. tous les 4 rgs,

M : * 1 x 1 m. tous les 4 rgs, 1 x 1 m. tous les 2 rgs *, diminuer 7 fois de * à * ; puis 1 x 1 m. tous les 4 rgs,

L : * 1 x 1 m. tous les 2 rgs, 1 x 1 m. tous les 4 rgs *, diminuer 8 fois de * à * ; puis 1 x 1 m. tous les 2 rgs,

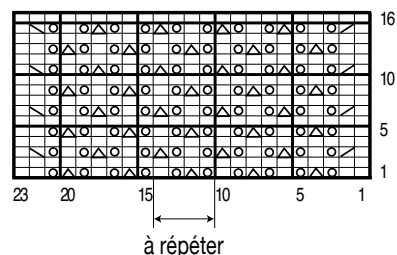
XL : * 2 x 1 m. tous les 2 rgs, 1 x 1 m. tous les 4 rgs *, diminuer 6 fois de * à * ; puis 2 x 1 m. tous les 2 rgs,

en même temps, à gauche :

XS : * 1 x 1 m. tous les 4 rgs, 1 x 1 m. tous les 2 rgs *, diminuer 5 fois de * à * ; puis 2 x 1 m. tous les 4 rgs,

S : * 1 x 1 m. tous les 4 rgs, 1 x 1 m. tous les 2 rgs *, diminuer 6 fois de * à * ; puis 1 x 1 m. tous les 4 rgs,

POINT AJOURÉ



□ = 1 m. jersey endroit

⊗ = 1 jeté

⊠ = 1 surjet double

⊞ = 2 m. ensemble endroit

⊟ = 1 surjet simple

M : * 1 x 1 m. tous les 4 rgs, 1 x 1 m. tous les 2 rgs *, diminuer 7 fois de * à *,

L : * 1 x 1 m. tous les 2 rgs, 1 x 1 m. tous les 4 rgs *, diminuer 8 fois de * à *,

XL : * 2 x 1 m. tous les 2 rgs, 1 x 1 m. tous les 4 rgs *, diminuer 6 fois de * à * ; puis 1 x 1 m. tous les 2 rgs, puis rabattre à gauche tous les 2 rgs 1 x 6 m., 1 x 2 m. et les 4 m. restantes.

Pour diminuer 1 m. à 1 m. du bord : Tricoter 1 m. endroit, 2 m. ens. endr., continuer le rg et lorsqu'il reste 3 m. sur l'aig. gauche, tricoter 1 s.s., 1 m. endroit.

MANCHE DROITE :

Tricoter le raglan en sens inverse.

COL :

Monter 49-53-57-61-65 m. en COSMOS aig. n° 4. Tricoter côtes 1/1 en augmentant de chaque côté tous les 2 rgs 1 x 1 m., 1 x 2 m., 1 x 1 m., puis tous les 4 rgs 2 x 1 m.

Tricoter 5 rgs sur les 61-65-69-73-77 m. obtenues et laisser les m. en attente.

FINITIONS :

Faire les coutures des manches et des côtés du blouson

Assembler les raglans.

Poser au point de mailles le col au bord de l'encolure.

Plier le col sur l'endroit et le coudre à points glissés (la couture ne doit pas se voir).

Coudre les lettres N et Y sur le devant gauche (voir photo).

Coudre la fermeture.

