



IO - COUSSIN À POCHE

Qualifiée

Dimensions 40 cm x 40 cm		
Qualité GALAXIE	Nombre de pelotes	
Orbite	251.691	7
Qualité IDÉAL		
Truffe	220.021	1
Cendre	242.411	1
aig. n° 3,5 et 7		
Intérieur de coussin réf. 198.621 à 7,80 €		

Points employés

JERSEY ENDROIT EN GALAXIE, aig. n° 7.

JERSEY ENDROIT ET JACQUARD EN IDÉAL, aig. n° 3,5. Suivre la grille.

Echantillons

Pour réussir votre modèle, il est important de tricoter les échantillons (voir «L'indispensable échantillon» sur nos premières pages d'explications).

Un carré de 10 cm jersey endroit en GALAXIE = 13 m. et 17 rgs.

Un carré de 10 cm jersey endroit et jacquard en IDÉAL = 24 m. et 31 rgs.

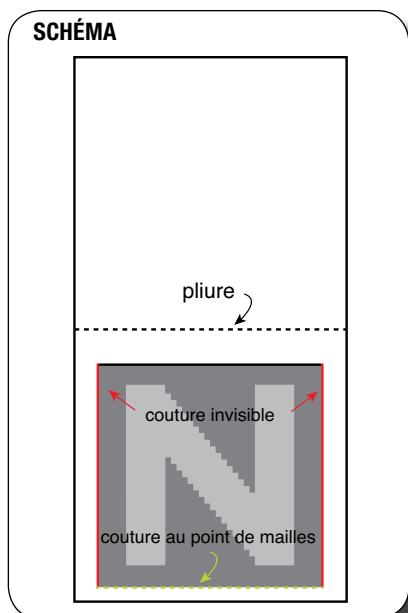
Réalisation

ENVELOPPE DE COUSSIN :

Monter **54 m.** en GALAXIE aig. n° 7.

Tricoter jersey endroit.

A 80 cm (138 rgs) de haut, rabattre toutes les m.



POCHE :

Monter **80 m.** Truffe aig. n° 3,5. Tricoter jersey endroit et jacquard en suivant la grille.

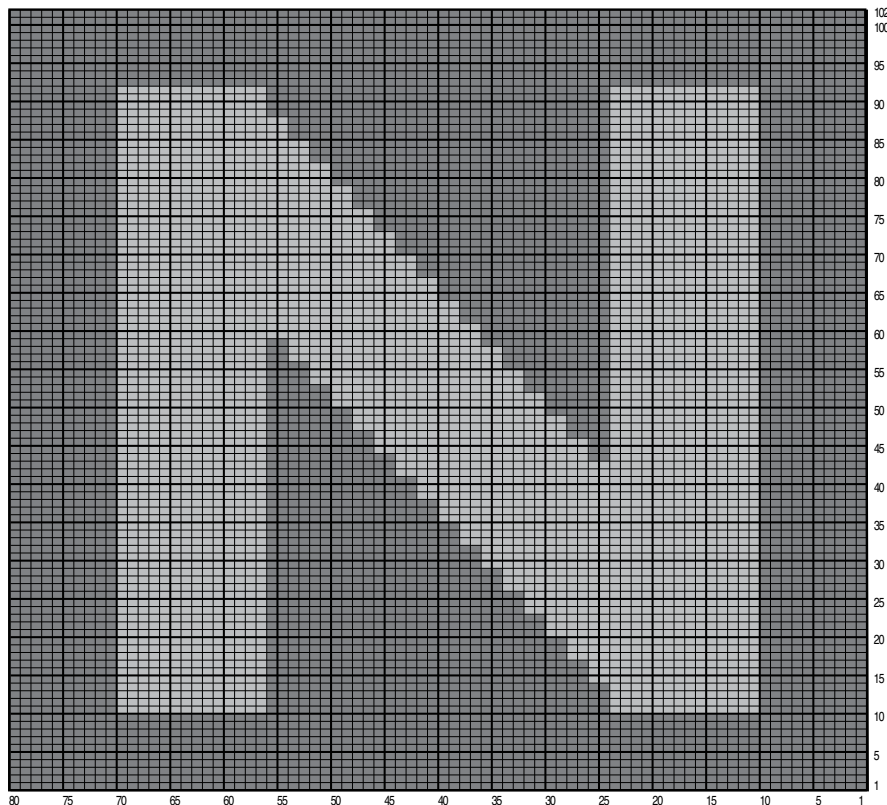
Après le dernier rg de la grille, laisser les m. en attente.

FINITIONS :

Coudre la poche sur l'enveloppe de coussin (voir schéma).

Plier l'enveloppe en 2 et assembler les côtés en y glissant un intérieur de coussin avant de terminer les coutures.

POCHE



■ = 1 m. Truffe □ = 1 m. Cendre