



28 - VESTE ZIPPÉE

Qualifiée

Tailles		S	M	L	XL	XXL
Qualité MAGIC +		Nombre de pelotes				
Criquet	254.611	13	14	15	16	16
Renard	290.451	1	1	1	1	1
Sénévé	290.421	1	1	1	1	1
Lichen	245.421	1	1	1	1	1
Qualité GOOMY 50						
Chanvre	295.451	1	1	1	1	1
aig. n° 3,5 – 5 et 5,5						
1 fermeture beige foncé longueur :		50 cm tailles S et M réf. 304.541 à 7,95 € 55 cm tailles L-XL et XXL réf. 304.591 à 7,95 €				

Points employés

CÔTES 3/2, aig. n° 5. Sur un nombre de m. divisible par 5 + 3.

1er rg (endroit du travail) : * 3 m. endroit, 2 m. envers * répéter de * à *, terminer par 3 m. endroit.

2ème rg et tous les rgs suivants : Tricoter comme les m. se présentent.

JERSEY ENDROIT ET JERSEY ENVERS en MAGIC +, aig. n° 5,5.

JACQUARD, aig. n° 5,5. Suivre les grilles.

JERSEY ENDROIT en GOOMY 50, aig. n° 3,5.

POINT MOUSSE, en MAGIC +, aig. n° 5.

Echantillon

Pour réussir votre modèle, il est important de tricoter l'échantillon (voir « L'indispensable échantillon » sur nos premières pages d'explications).

Un carré de 10 cm jersey endroit en MAGIC + = 16 m. et 22 rgs.

Réalisation

DOS :

Monter **75-83-88-95-103** m. Criquet aig. n° 5.

Tricoter 8 cm (22 rgs) côtes 3/2 en commençant :

S et **XL** : par 4 m. endroit au lieu de 3,

M-L et **XXL** : comme l'explication,

en augmentant 1 m. au dernier rg **uniquement pour la taille L** (= **75-83-89-95-103** m.).

Continuer aig. n° 5,5 en tricotant 1 rg jersey endroit, 2 rgs jersey envers, puis continuer jersey endroit.

A **35-36-37-37-38** cm (**82-84-86-86-90** rgs) de hauteur totale, de chaque côté augmenter 2 x 1 m. tous les 2 rgs à 1 m. du bord.

Après la dernière augmentation, tricoter 1 rg sur les **79-87-93-99-107** m. obtenues, puis continuer jacquard A en commençant :

S : à la m. 1 de la grille.

M : à la m. 9 de la grille.

L : à la m. 6 de la grille.

XL : à la m. 3 de la grille.

XXL : à la m. 11 de la grille.

Après la m. 43 de la grille, reprendre à la m. 8.

Après le 28ème rg de la grille, terminer jersey endroit Criquet.

Raglan :

Mais entre-temps, à **44-45-46-46-47** cm (**100-102-104-104-108** rgs) de hauteur totale, de chaque côté rabattre **2-3-3-3-3** m., puis diminuer à 1 m. du bord :

S : * 2 x 1 m. tous les 2 rgs, 1 x 1 m. tous les 4 rgs *, diminuer 2 fois de * à *, 16 x 1 m. tous les 2 rgs.

M : 1 x 1 m. tous les 4 rgs, 23 x 1 m. tous les 2 rgs.

L : 26 x 1 m. tous les 2 rgs.

XL : tous les 2 rgs 1 x 2 m., 27 x 1 m.

XXL : tous les 2 rgs 3 x 2 m., 26 x 1 m.

Pour diminuer 1 m. à 1 m. du bord : Tricoter 1 m. endroit, 2 m. ensemble endroit, continuer le rg et

lorsqu'il reste 3 m. sur l'aig. gauche, tricoter 1 surjet simple, 1 m. endroit.

Pour diminuer 2 m. à 1 m. du bord : Tricoter 1 m. endroit, 3 m. ensemble endroit, continuer le rg et lorsqu'il reste 4 m. sur l'aig. gauche, tricoter 1 surjet double, 1 m. endroit.

Après la dernière diminution, tricoter 1 rg sur les **31-33-35-35-37** m. restantes et rabattre toutes les m.

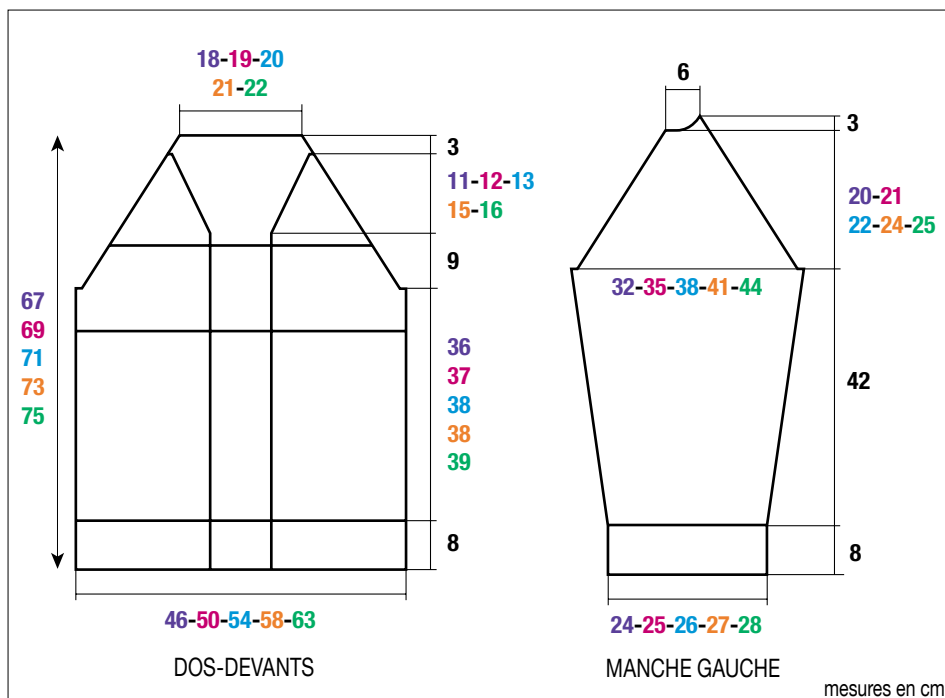
DEVANT DROIT :

Monter **30-34-37-40-44** m. Criquet aig. n° 5.

Tricoter 8 cm (22 rgs) côtes 3/2 en commençant pour toutes les tailles par 2 m. endroit au lieu de 3.

Continuer aig. n° 5,5 en tricotant 1 rg jersey endroit, 2 rgs jersey envers, puis continuer jersey endroit.

A **35-36-37-37-38** cm (**82-84-86-86-90** rgs) de hauteur totale, augmenter à gauche comme au dos, puis continuer sur les **32-36-39-42-46** m. obtenues.



A **37-38-39-39-40** cm (**86-88-90-90-94** rgs) de hauteur totale, tricoter jacquard A en commençant pour toutes les tailles par la m. 12 de la grille.

Après la m. 43 de la grille, reprendre à la m. 8.

Après le 28ème rg de la grille, terminer jersey endroit Cricquet.

Raglan :

Mais entre-temps, à **44-45-46-46-47** cm (**100-102-104-104-108** rgs) de hauteur totale, à gauche rabattre **2-3-3-3-3** m., puis diminuer à 1 m. du bord :

S : * 2 x 1 m. tous les 2 rgs, 1 x 1 m. tous les 4 rgs *, diminuer 2 fois de * à *, 13 x 1 m. tous les 2 rgs.

M : 1 x 1 m. tous les 4 rgs, 20 x 1 m. tous les 2 rgs.

L : 23 x 1 m. tous les 2 rgs.

XL : tous les 2 rgs 1 x 2 m., 24 x 1 m.

XXL : tous les 2 rgs 3 x 2 m., 23 x 1 m.

Encolure :

A **53-54-55-55-56** cm (**118-120-122-122-126** rgs) de hauteur totale, à droite rabattre 1 m. puis diminuer à 1 m. du bord :

S : * 1 x 1 m. tous les 4 rgs, 1 x 1 m. tous les 2 rgs *, diminuer 3 fois de * à *, 1 x 1 m. tous les 4 rgs.

M : * 1 x 1 m. tous les 4 rgs, 1 x 1 m. tous les 2 rgs *, diminuer 4 fois de * à *.

L : * 1 x 1 m. tous les 4 rgs, 1 x 1 m. tous les 2 rgs *, diminuer 3 fois de * à *, 1 x 1 m. tous les 4 rgs, 2 x 1 m. tous les 2 rgs.

XL : * 1 x 1 m. tous les 4 rgs, 1 x 1 m. tous les 2 rgs *, diminuer 4 fois de * à *, 1 x 1 m. tous les 4 rgs.

XXL : * 1 x 1 m. tous les 4 rgs, 1 x 1 m. tous les 2 rgs *, diminuer 5 fois de * à *.

Après la dernière diminution de raglan, tricoter 1 rg sur les 3 m. restantes et les rabattre.

DEVANT GAUCHE :

Monter **30-34-37-40-44** m. Cricquet aig. n° 5.

Tricoter 8 cm (22 rgs) côtes 3/2 en commençant comme au dos.

Continuer aig. n° 5,5 en tricotant 1 rg jersey endroit, 2 rgs jersey envers, puis continuer jersey endroit.

A **35-36-37-37-38** cm (**82-84-86-86-90** rgs) de hauteur totale, augmenter à droite comme au dos, puis continuer sur les **32-36-39-42-46** m. obtenues.

A **37-38-39-39-40** cm (**86-88-90-90-94** rgs) de hauteur totale, tricoter jacquard A en commençant comme au dos.

Après la m. 43 de la grille, reprendre à la m. 8.

Après le 28ème rg de la grille, terminer jersey endroit Cricquet.

Raglan :

Mais entre-temps, à **44-45-46-46-47** cm (**100-102-104-104-108** rgs) de hauteur totale, à droite rabattre, puis diminuer à 1 m. du bord comme au devant droit.

Encolure :

A **53-54-55-55-56** cm (**118-120-122-122-126** rgs) de hauteur totale, à gauche rabattre 1 m. puis diminuer à 1 m. du bord comme au devant droit.

Après la dernière diminution de raglan, tricoter 1 rg sur les 3 m. restantes et les rabattre.

MANCHE GAUCHE :

Monter **41-43-43-45-47** m. Cricquet aig. n° 5.

Tricoter 8 cm (22 rgs) côtes 3/2 en commençant par :

S : 2 m. endroit.

M et L : l'explication.

XL : 1 m. envers.

XXL : 2 m. envers.

Continuer aig. n° 5,5 en tricotant 1 rg jersey endroit, 2 rgs jersey envers, puis continuer jersey endroit.

A 12,5 cm (32 rgs) de hauteur totale, augmenter de chaque côté à 2 m. du bord :

S : 3 x 1 m. tous les 12 rgs, 4 x 1 m. tous les 10 rgs, 1 x 1 m. tous les 2 rgs.

M : 9 x 1 m. tous les 8 rgs, 1 x 1 m. tous les 2 rgs.

L : 3 x 1 m. tous les 8 rgs, 8 x 1 m. tous les 6 rgs, 1 x 1 m. tous les 2 rgs.

XL : 9 x 1 m. tous les 6 rgs, 4 x 1 m. tous les 4 rgs, 1 x 1 m. tous les 2 rgs.

XXL : 5 x 1 m. tous les 6 rgs, 10 x 1 m. tous les 4 rgs, 1 x 1 m. tous les 2 rgs.

Après la dernière augmentation, tricoter 1 rg sur les **57-63-67-73-79** m. obtenues, puis continuer jacquard A en commençant :

S : à la m. 6 de la grille.

M : à la m. 3 de la grille.

L : à la m. 1 de la grille.

XL : à la m. 10 de la grille.

XXL : la m. 7 de la grille.

Après la m. 43 de la grille, reprendre à la m. 8.

Après le 28ème rg de la grille, terminer jersey endroit Cricquet.

Raglan :

Mais entre-temps, à 50 cm (114 rgs) de hauteur totale, de chaque côté rabattre **2-3-3-3-3** m., puis diminuer à 1 m. du bord à droite comme au dos, **en même temps à gauche** comme au devant, puis rabattre à gauche tous les 2 rgs 1 x 4 m., 1 x 2 m., 1 x 3 m. et les 3 m. restantes.

MANCHE DROITE :

Tricoter le raglan en sens inverse.

BORDURE DES DEVANTS ET D'ENCOLURE DOS :

Bordure n° 1 :

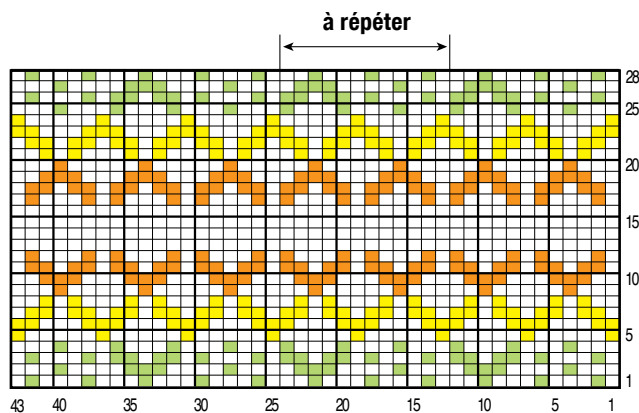
Monter **206-216-226-236-246** m. Chanvre aig. n° 3,5. Tricoter 6 cm (20 rgs) jersey endroit.

Continuer Cricquet aig. n° 5 en tricotant 1 rg endroit en répartissant **50-52-54-56-58** diminutions, puis sur les **156-164-172-180-188** m. restantes, tricoter 1 rg endroit, puis 12 rgs jacquard B en commençant :

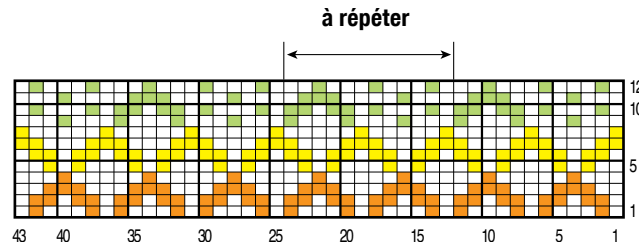
S : à la m. 8 de la grille.

M : à la m. 7 de la grille.

GRILLE A



GRILLE B



□ = 1 m. Cricquet	■ = 1 m. Sénévé
■ = 1 m. Renard	■ = 1 m. Lichen

L : à la m. 6 de la grille.

XL : à la m. 5 de la grille.

XXL : à la m. 4 de la grille.

Après la m. 43 de la grille, reprendre à la m. 8.

Après le 12ème rg de la grille, tricoter 2 rgs point mousse Criquet et laisser les m. en attente.

Bordure n° 2 :

Monter **164-172-180-188-196** m. Chanvre aig. n° 3,5. Tricoter 6 cm (20 rgs) jersey endroit.

Continuer Criquet aig. n° 5 en tricotant 1 rg endroit en répartissant **35-37-39-41-43** diminutions, puis sur les **129-135-141-147-153** m. restantes, tricoter 1 rg endroit, puis 12 rgs jacquard B en commençant :

S : à la m. 1 de la grille.

M : à la m. 6 de la grille.

L : à la m. 11 de la grille.

XL : à la m. 4 de la grille.

XXL : à la m. 9 de la grille.

Après la m. 43 de la grille, reprendre à la m.8.

Après le 12ème rg de la grille, tricoter 2 rgs point mousse Criquet et laisser les m. en attente.

FINITIONS :

Assembler les raglans.

Poser au point de mailles la bordure n° 1 au bord de l'encolure dos et le long du devant droit, puis la bordure n° 2 le long du devant gauche.

Assembler les 2 bordures. Les replier sur l'envers et ourler.

Faire les coutures des manches et des côtés de la veste.

Coudre la fermeture.