



7



ÉCHARPE

Tailles			4/6 ans	8/10 ans	12 ans
Qualité BARISIENNE			Nombre de pelotes		
Dolmen	227.811		3	4	5
Amazonie	226.881		1	1	1
Azur	290.311		1	1	1
Carotte	249.361		1	1	1
Géranium	223.061		1	1	1
Mélisse	221.161		1	1	1
Oxalis	249.421		1	1	1
aig. n° 3,5					

A 100-110-120 cm (300-330-360 rgs) de haut. tot., cont. en tric. 4-6-8 m. jersey endr. Dolmen, 22 m. jacquard en suiv. la grille B, 36-42-48 m. jersey endr. Dolmen (au 1er rg = 13-15-17 m. Dolmen, 4 m. Mélisse, 45-51-57 m. Dolmen).

A 118-128-138 cm (356-386-416 rgs) de haut. tot., rab. toutes les m.

Plier l'écharpe en 2 dans le sens de la largeur et assembler les 3 côtés.

Après le 40ème rg de la grille, tric. jersey endr. Dolmen sur toutes les m.

Points employés

JERSEY ENDR., aig. n° 3,5.

JACQUARD, aig. n° 3,5. Suivre les grilles.

Prendre un peloton par motif et bien croiser les fils à chaque changement de coloris.

Réglage machine : voir pages conseils.

Echantillon

Un carré de 10 cm jersey endr. = 22 m. et 30 rgs.

Important : voir pages conseils.

Réalisation

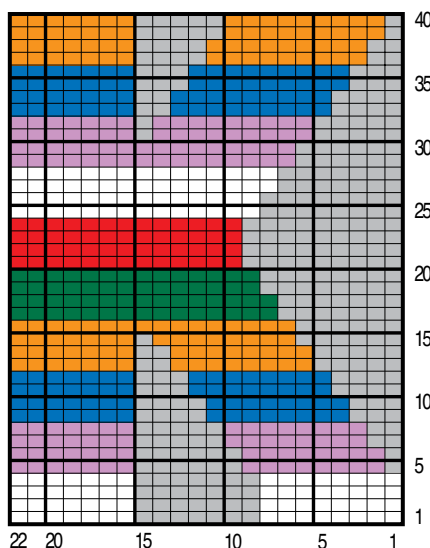
L'écharpe terminée mesure environ 13-15-17 cm de large et 118-128-138 cm de long.

Monter 62-70-78 m. Dolmen. Tric. jersey endr.

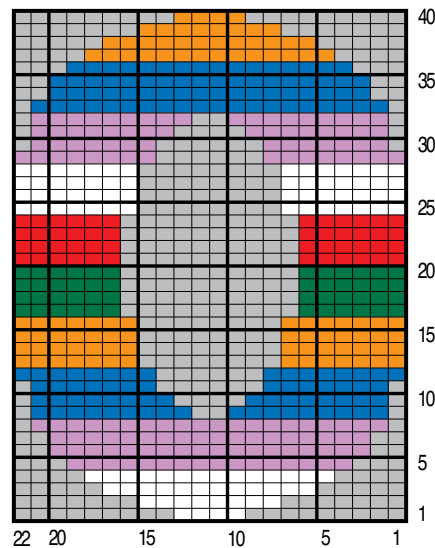
A 5 cm (16 rgs) de haut, cont. en tric. 4-6-8 m. jersey endr. Dolmen, 22 m. jacquard en suiv. la grille A, 36-42-48 m. jersey endr. Dolmen (au 1er rg = 4-6-8 m. Dolmen, 8 m. Mélisse, 7 m. Dolmen, 7 m. Mélisse, 36-42-48 m. Dolmen).

Après le 40ème rg de la grille, cont. jersey endr. Dolmen sur toutes les m.

JACQUARD - GRILLE A



JACQUARD - GRILLE B



□ = 1 m. MÉLISSE	■ = 1 m. CAROTTE
■ = 1 m. DOLMEN	■ = 1 m. AMAZONIE
■ = 1 m. OXALIS	■ = 1 m. GÉRANIUM
■ = 1 m. AZUR	