



25

Qualifiée

PULL JACQUARD

Points employés

CÔTES 1/1, aig. n° 3,5.

JACQUARD, aig. n° 4. Suivre les grilles.

JERSEY ENDR., aig. n° 4.

Echantillon

Un carré de 10 cm jersey endr. = 20 m. et 25 rgs.

Important : voir pages conseils.

Réalisation

DOS :

Monter 73-79-85-91 m. Tourbe aig. n° 3,5. Tric. 3 cm (10 rgs) côtes 1/1 en augm. 1 m. au dernier rg (= 74-80-86-92 m.).

Cont. jersey endr. aig. n° 4.

A 4 cm (12 rgs) de haut. tot., tric. jacquard en suiv. la grille A.

Après la m. 24 de la grille, repr. à la m. 1.

Après le 17ème rg de la grille, cont. jersey endr. Tourbe sur toutes les m.

Raglan :

A 24-27-30-33 cm (62-68-76-84 rgs) de haut. tot., de ch. côté rab. 3 m., puis dim. à 1 m. du bord ts les 2 rgs :

6 ans : 1 fs 1 m.

8 ans : 2 fs 1 m.

10 ans : 3 fs 1 m.

12 ans : 4 fs 1 m.

Pour dim. 1 m. à 1 m. du bord : tric. 1 m. endr., 2 m. ens. endr., cont. le rg et lorsqu'il reste 3 m. sur l'aig. gauche, tric. 1 S.S., 1 m. endr.

Tric. 1 rg sur les 66-70-74-78 m. rest. et laisser les m. en attente.

DEVANT :

Commencer comme le dos.

Tailles		6 ans	8 ans	10 ans	12 ans
Qualité NORVÈGE		Nombre de pelotes			
Tourbe	311.301	3	4	4	5
Duvet	311.261	1	1	1	1
Glaçon	311.241	1	1	1	1
Rocheuses	292.931	1	1	1	1
Rouet	311.291	1	1	1	1
aig. n° 3,5 et 4					

Encolure :

A 22-25-28-31 cm (56-62-70-78 rgs) de haut. tot., laisser en attente les 58-64-70-76 m. centrales, cont. ch. côté séparément en laissant en attente côté encolure ts les 2 rgs 1 fs 3 m., 1 fs 2 m.

Raglan :

A 24-27-30-33 cm (62-68-76-84 rgs) de haut. tot., rab. les 3 m. rest.

MANCHE DROITE :

Monter 45-47-49-51 m. Tourbe aig. n° 3,5. Tric. 3 cm (10 rgs) côtes 1/1 en augm. 1 m. au dernier rg (= 46-48-50-52 m.).

Cont. jersey endr. aig. n° 4.

A 4 cm (12 rgs) de haut. tot., tric. jacquard en suiv. la grille A et en commençant :

6 ans : la m. 3,

8 ans : la m. 2,

10 ans : la m. 1,

12 ans : la m. 6 de la grille.

Après la m. 24 de la grille, repr. à la m. 1.

Après le 17ème rg de la grille, cont. jersey endr. Tourbe sur toutes les m.

Mais entre-temps, à 7 cm (18 rgs) de haut. tot., augm. de ch. côté à 1 m. du bord :

6 ans : 6 fs 1 m. ts les 8 rgs.

8 ans : 3 fs 1 m. ts les 10 rgs, 4 fs 1 m. ts les 8 rgs.

10 ans : 7 fs 1 m. ts les 8 rgs, 2 fs 1 m. ts les 6 rgs.

12 ans : 10 fs 1 m. ts les 8 rgs.

Cont. sur les 58-62-68-72 m. obtenues.

Raglan :

A 27-31-35-39 cm (68-78-88-98 rgs) de haut. tot., à droite rab. 3 m., laisser en attente les 42-45-50-53 m. suiv., puis cont. en laissant en attente ts les 2 rgs 3 fs 3 m., **en même temps** à gauche dim. à 1 m. du bord comme au dos.

MANCHE GAUCHE :

Commencer comme la manche droite.

Raglan :

Tric. en sens inverse.

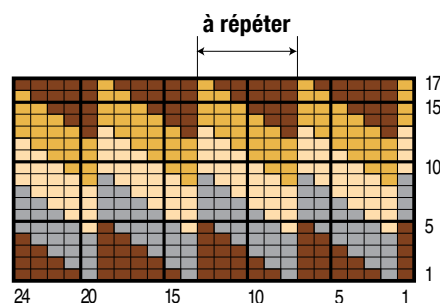
EMPIÈCEMENT :

Sur une aig. n° 4, repr. les 66-70-74-78 m. en attente du dos, les 51-54-59-62 m. de la manche droite, les 68-74-80-86 m. du devant et les 51-54-59-62 m. de la manche gauche.

Sur les 236-252-272-288 m. obtenues, tric. 2 rgs jersey endr. Tourbe en répart. 6-4-6-4 dim. au 1er rg.

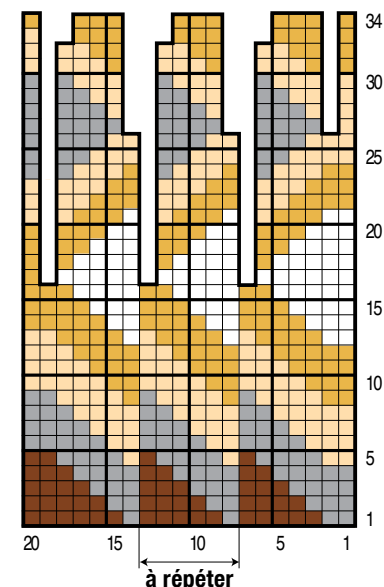
Cont. jacquard sur les 230-248-266-284 m. en suiv. la grille B. Après la m. 19 de la grille, repr. à la m. 2.

GRILLE A



■	= 1 m. Tourbe
■	= 1 m. Rocheuses
■	= 1 m. Rouet
■	= 1 m. Duvet
□	= 1 m. Glaçon

GRILLE B



A 8 cm (16 rgs) de haut. d'empiècement, tric. 5 m. endr., * 2 m. ens. endr., 4 m. endr. *, répéter de * à *, term. par 1 m. endr. au lieu de 4 (= 38-41-44-47 dim.).

Tric. 9 rgs sur les 192-207-222-237 m. rest.

Au rg suiv., tric. 1 m. endr., * 2 m. ens. endr., 3 m. endr. *, répéter de * à *, term. par 4 m. endr. au lieu de 3 (= 38-41-44-47 dim.).

Tric. 5 rgs sur les 154-166-178-190 m. rest.

Au rg suiv., tric. 3 m. endr., * 2 m. ens. endr., 2 m. endr. *, répéter de * à *, term. par 1 m. endr. au lieu de 2 (= 38-41-44-47 dim.).

Tric. 1 rg sur les 116-125-134-143 m. rest.

Cont. Tourbe aig. n° 3,5 en tric. 1 rg endr. en répart. 33-34-39-44 dim.

Puis sur les 83-91-95-99 m. rest., tric. 4 cm (13 rgs) côtes 1/1 et rab. toutes les m.

FINITIONS :

Assembler les raglans.

Faire les coutures des manches et des côtés du pull.

