



28

Qualifiée

BLOUSON À CAPUCHE AMOVIBLE

Points employés

CÔTES 1/1, aig. n° 4,5.

POINT FANT., aig. n° 5,5. Sur un n. de m. impair.

1er rg (endr. du trav.) et 3ème rg : * 1 m. endr., 1 m. env. *, répéter de * à *, term. par 1 m. endr.

2ème rg : * 1 m. env., 1 m. endr. *, répéter de * à *, term. par 1 m. env.

4ème rg : 2 m. endr., * 1 m. endr. double (= piquer l'aig. droite au milieu de la m. située sous la m. à tric. et faire 1 m. endr., lâcher ensuite la m. de l'aig. gauche), 1 m. endr. *, répéter de * à *, term. par 2 m. endr. au lieu de 1.

Répéter ces 4 rgs.

CÔTES PERLÉES, aig. n° 5,5. Sur un n. de m. impair.

1er rg (endr. du trav.) : * 1 m. endr., 1 m. env. *, répéter de * à *, term. par 1 m. endr.

2ème rg : * 1 m. env., 1 m. endr. double *, répéter de * à *, term. par 1 m. env.

Répéter ces 2 rgs.

POINT MOUSSE, aig. n° 5,5.

Echantillons

Un carré de 10 cm point fant. = 14 m. et 22 rgs.

Un carré de 10 cm côtes perlées = 13 m. et 26 rgs.

Important : voir pages conseils.

Réalisation

DOS :

Monter 57-61-65-69-73 m. aig. n° 4,5. Tric. 5 cm (12 rgs) côtes 1/1.

Cont. point fant. aig. n° 5,5.

Emmanchures :

A 28-31-34-37-40 cm (62-70-76-82-88 rgs) de haut. tot., rab. de ch. côté ts les 2 rgs :

6 ans : 1 fs 3 m., 1 fs 2 m., 3 fs 1 m.

Tailles	6 ans	8 ans	10 ans	12 ans	14/16 a.
Qualité ALASKA	Nombre de pelotes				
	Eider 212.731	14	16	18	21
aig. n° 4,5 et 5,5					
3 brandebourgs marron réf. 137.401 - 21,00 € le lot de 4 boutons pression réf. 604.671 - 7,60 € le lot de 59 : 3 pour la capuche Ø 10 mm, 5-5-5-6-6 pour le blouson Ø 13 mm					

8 ans-10 ans et 12 ans : 1 fs 3 m., 1 fs 2 m., 4 fs 1 m.

14/16 ans : 1 fs 3 m., 2 fs 2 m., 3 fs 1 m.

Mais entre-temps, à 3-3-4-3-4 cm de haut. d'emmanchures (68-76-84-88-96 rgs de haut. tot.), après un 4ème rg du point fant., cont. côtes perlées (les m. env. sont dans le prolongement des m. env. du point fant.)

Cont. sur les 41-43-47-51-53 m. rest.

Epaules et encolure :

A 16-17-18-19-20 cm de haut. d'emmanchures (104-114-124-132-140 rgs de haut. tot.), rab. de ch. côté ts les 2 rgs :

6 ans et 8 ans : 3 fs 3 m., 1 fs 4 m.

10 ans : 2 fs 3 m., 2 fs 4 m.

12 ans et 14/16 ans : 4 fs 4 m.

En même temps que la 1ère dim. d'épaule, rab. les 9-11-13-13-15 m. centrales, cont. ch. côté séparément en rab. côté encolure ts les 2 rgs 1 fs 2 m., 1 fs 1 m.

DEVANT GAUCHE :

Monter 27-29-31-33-35 m. aig. n° 4,5. Tric. 5 cm (12 rgs) côtes 1/1.

Cont. point fant. aig. n° 5,5.

Emmanchure :

Rab. à droite à la même haut. et comme au dos.

Mais entre-temps, cont. côtes perlées à la même haut. et comme au dos.

Encolure :

A 12-13-13-14-15 cm de haut. d'emmanchure (94-104-110-118-126 rgs de haut. tot.), rab. à gauche :

6 ans : ts les 2 rgs 1 fs 3 m., 3 fs 1 m.

8 ans : ts les 2 rgs 1 fs 4 m., 3 fs 1 m.

10 ans et 12 ans : ts les 2 rgs 1 fs 4 m., 2 fs 1 m., ts les 4 rgs 2 fs 1 m.

14/16 ans : ts les 2 rgs 1 fs 5 m., 2 fs 1 m., ts les 4 rgs 2 fs 1 m.

Epaule :

Rab. à droite à la même haut. et comme au dos.

DEVANT DROIT :

Tric. en sens inverse.

MANCHES :

Monter 33-35-35-37-39 m. aig. n° 4,5. Tric. 5 cm (12 rgs) côtes 1/1.

Cont. point fant. aig. n° 5,5 en augm. de ch. côté :

6 ans : 2 fs 1 m. ts les 10 rgs, 2 fs 1 m. ts les 8 rgs.

8 ans : 3 fs 1 m. ts les 10 rgs, 2 fs 1 m. ts les 8 rgs.

10 ans : 4 fs 1 m. ts les 10 rgs, 2 fs 1 m. ts les 8 rgs.

12 ans : 2 fs 1 m. ts les 12 rgs, 4 fs 1 m. ts les 10 rgs.

14/16 ans : 2 fs 1 m. ts les 12 rgs, 5 fs 1 m. ts les 10 rgs.

Cont. sur les 41-45-47-49-53 m. obtenues.

A 27-31-35-39-43 cm (60-70-78-86-96 rgs) de haut. tot., former l'arrondi en rab. de ch. côté :

6 ans : ts les 2 rgs 2 fs 2 m., 1 fs 1 m., ts les 4 rgs 2 fs 1 m., ts les 2 rgs 2 fs 1 m., 1 fs 2 m., 1 fs 3 m. et les 13 m. rest.

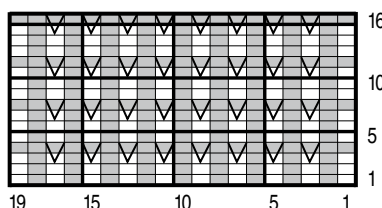
8 ans : ts les 2 rgs 1 fs 3 m., 1 fs 2 m., 1 fs 1 m., ts les 4 rgs 2 fs 1 m., ts les 2 rgs 1 fs 1 m., 2 fs 2 m., 1 fs 3 m. et les 13 m. rest.

10 ans : ts les 2 rgs 1 fs 3 m., 1 fs 2 m., 2 fs 1 m., ts les 4 rgs 2 fs 1 m., ts les 2 rgs 1 fs 1 m., 2 fs 2 m., 1 fs 3 m. et les 13 m. rest.

12 ans : ts les 2 rgs 1 fs 3 m., 1 fs 2 m., 5 fs 1 m., ts les 4 rgs 1 fs 1 m., ts les 2 rgs 2 fs 2 m., 1 fs 3 m. et les 13 m. rest.

14/16 ans : ts les 2 rgs 1 fs 3 m., 2 fs 2 m., 3 fs 1 m., ts les 4 rgs 1 fs 1 m., ts les 2 rgs 1 fs 1 m., 1 fs 2 m., 2 fs 3 m. et les 13 m. rest.

POINT FANTAISIE



- = 1 m. jersey endroit
- = 1 m. jersey envers
- = 1 m. endroit double

CAPUCHE AMOVIBLE :

Se tric. en 3 parties :

Bande centrale :

Monter 15 m. aig. n° 5,5. Tric. point fant.

A 33,5-35-36,5-38-40 cm (74-78-80-84-88 rgs) de haut, rab. toutes les m.

Côté gauche :

Monter 4-4-5-6-6 m. aig. n° 5,5. Tric. côtes perlées en commençant par :

6 ans-8 ans-12 ans et 14/16 ans : 1 m. env., puis de * à * de l'explication,

10 ans : l'explication,

et en augm. à droite :

6 ans : ts les 2 rgs 1 fs 2 m., 2 fs 1 m., ts les 4 rgs 1 fs 1 m., 1 fs 5 m., ts les 6 rgs 3 fs 1 m., ts les 8 rgs 1 fs 1 m.

8 ans : ts les 2 rgs 1 fs 2 m., 2 fs 1 m., ts les 4 rgs 1 fs 1 m., 1 fs 6 m., ts les 6 rgs 3 fs 1 m., ts les 8 rgs 1 fs 1 m.

10 ans et 12 ans : ts les 2 rgs 1 fs 2 m., 1 fs 1 m., ts les 4 rgs 2 fs 1 m., 1 fs 7 m., ts les 6 rgs 3 fs 1 m., ts les 8 rgs 1 fs 1 m.

14/16 ans : ts les 2 rgs 1 fs 2 m., 1 fs 1 m., ts les 4 rgs 2 fs 1 m., 1 fs 8 m., ts les 6 rgs 3 fs 1 m., ts les 8 rgs 1 fs 1 m.

Cont. sur les 18-19-21-22-23 m. obtenues.

A 22-23-24-25-26 cm (58-60-62-64-68 rgs) de haut. tot., rab. à droite ts les 4 rgs 2 fs 1 m., ts les 2 rgs 3 fs 1 m., 2 fs 2 m.

Tric. 1 rg sur les 9-10-12-13-14 m. rest. et rab. toutes les m.

Côté droit :

Tric. en sens inverse.

POCHE GAUCHE :

Monter 14-16-16-18-18 m. aig. n° 5,5. Tric. 1 m. point mousse, 13-15-15-17-17 m. côtes perlées.

A 5,5-6-6-7-7 cm (14-16-16-18-18 rgs) de haut, dim. à droite ts les 4 rgs à 2 m. du bord :

6 ans-8 ans et 10 ans : 4 fs 2 m.

12 ans et 14/16 ans : 5 fs 2 m.

Pour dim. 2 m. à droite à 2 m. du bord : tric. 2 m.endr., 3 m. ens. env. et term. le rg.

Tric. 1-3-3-1-1 rgs sur les 6-8-8-8-8 m. rest. et rab. toutes les m.

POCHE DROITE :

Tric. en sens inverse.

Pour dim. 2 m. à gauche à 2 m. du bord : tric. le rg et lorsqu'il reste 5 m. sur l'aig. gauche, tric. 3 m. ens. env., 2 m. endr.

COL :

Monter 63-67-71-71-77 m. aig. n° 4,5. Tric. 6 cm (15 rgs) côtes 1/1 et laisser les m. en attente.

BORDURES DES DEVANTS (2) :

Monter 85-93-99-107-113 m. aig. n° 4,5. Tric. 4 cm (8 rgs) côtes 1/1 et laisser les m. en attente.

BORDURES DE CAPUCHE :

1ère bordure (tour de capuche) :

Monter 119-121-125-127-129 m. aig. n° 4,5. Tric. 4 cm (8 rgs) côtes 1/1 et laisser les m. en attente.

2ème bordure (bas de capuche) :

Monter 79-83-87-91-95 m. aig. n° 4,5. Tric. 4 cm (8 rgs) côtes 1/1 et laisser les m. en attente.

FINITIONS :

Assembler les épaules.

Poser au point de mailles le col au bord de l'encolure, puis les bordures le long des devants et du col.

Coudre l'arrondi des manches au bord des emmanchures.

Faire les coutures des manches et des côtés du blouson.

Coudre une poche sur chaque devant en plaçant le bas à 5 cm de hauteur totale sur le 1er rg du point fantaisie et à 6-6-7-7-8 m. du bord (côté bordure).

Coudre 5-5-5-6-6 boutons pression Ø 13 mm (partie bombée) sur l'envers de la bordure du devant gauche : 1 de chaque côté à 3 cm du bord, les autres régulièrement espacés. Coudre l'autre partie en vis-à-vis sur l'endroit de la bordure du devant droit.

Coudre la partie boucle des brandebourgs sur le devant gauche à 6 cm du bord (côté bordure) : la 1ère à 18-20-22-24-26 cm du bas, les autres espacées de 6-7-7-8-9 cm. Coudre l'autre partie en vis-à-vis sur le devant droit.

Capuche :

Assembler les 3 parties de la capuche en intercalant la bande centrale entre les 2 côtés en faisant correspondre les points A et A', B et B'.

Poser au point de mailles la 1ère bordure, puis la 2ème bordure de capuche.

Coudre 3 boutons pression Ø 10 mm (partie bombée) sur l'envers de la 2ème bordure à 2 cm de haut : 1 de chaque côté à 4 cm du bord et le dernier centré entre les 2 premiers. Coudre l'autre partie en vis-à-vis sur le 1er rg de l'encolure du blouson sur l'endroit.

