



# 33 SAC

Qualifiée

## Points employés

**JACQUARD**, aig. n° 5,5.

Suivre la grille. Prendre un peloton par motif et bien croiser les fils à chaque changement de coloris.

**JERSEY ENDR.**, aig. n° 5,5.

**CÔTES 1/1**, aig. n° 4,5.

Les bases du crochet : voir pages conseils.

## Echantillon

Un carré de 10 cm jersey endr. = 15 m. et 20 rgs.

Important : voir pages conseils.

## Réalisation

Le sac terminé mesure 22 cm de large et 26,5 cm de haut (sans l'anse).

### RABAT :

Monter aig. n° 5,5 : 10 m. Cigale, 2 m. Eider, 4 m. Homard, 2 m. Eider, 10 m. Cigale (= 28 m.).

Tric. jacquard en suiv. la grille en augm. de ch. côté 3 fs 1 m. ts les 2 rgs (= 34 m.).

### DOS :

Après le 44ème rg de la grille, cont. jersey endr. Eider sur toutes les m.

### FOND :

A 48,5 cm (97 rgs) de haut. tot., sur l'env. du trav., tric. 1 rg endr. (= 1er pli du fond).

Tric. 4 rgs jersey endr.

Au rg suiv. sur l'endr. du trav., tric. 1 rg env. (= 2ème pli du fond).

### DEVANT :

Cont. jersey endr.

A 78 cm (156 rgs) de haut. tot., rab. toutes les m.

Qualité ALASKA		Nombre de pelotes
Eider	212.731	4
Cigale	233.861	1
Dhole	213.321	1
Homard	234.391	1

aig. n° 4,5 et 5,5 - crochet n° 5

en faisant correspondre les points A et A', B et B', C et C', D et D', puis E et E', F et F', G et G', H et H'. Coudre les petits côtés de l'anse contre le fond du sac.

Au bord du rabat, avec le crochet n° 5, croch. 1 rg de m.s. Cigale et arrêter.

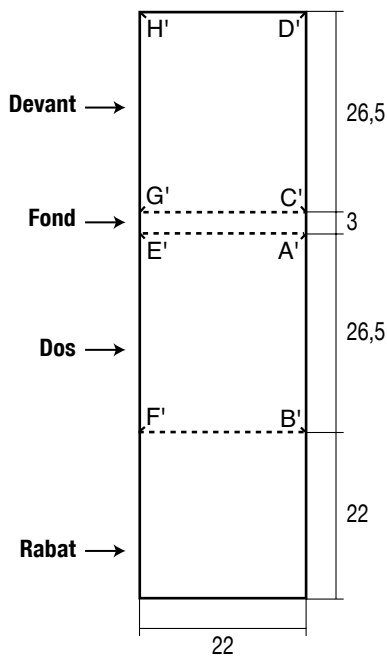
### ANSE :

Monter 7 m. Eider aig. n° 4,5. Tric. côtes 1/1 en commençant et term. par 2 m. endr.

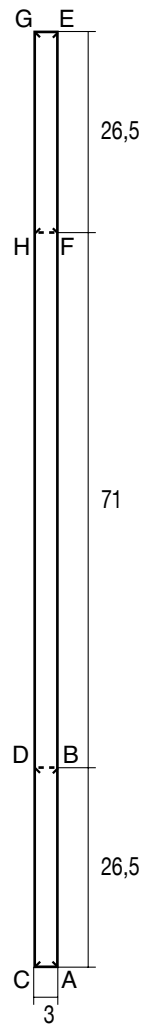
A 130 cm (312 rgs) de haut, rab. toutes les m.

### FINITIONS :

Plier le sac pour former le fond. Assembler le dos et le devant en y intercalant les extrémités de l'anse

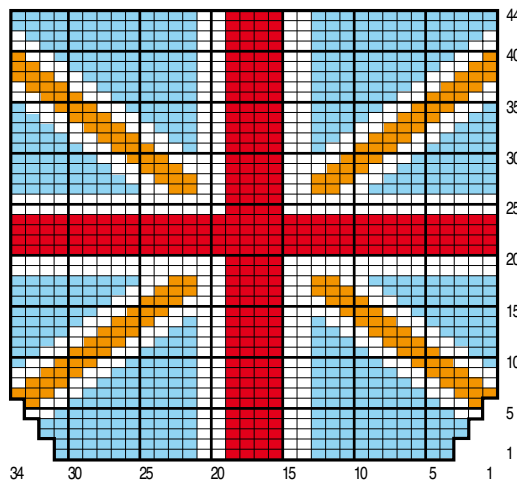


RABAT-DOS-DEVANT



ANSE

### JACQUARD



	= 1 m. CIGALE		= 1 m. HOMARD
	= 1 m. EIDER		= 1 m. Dhole