



36

Qualifiée

ROBE et COL BOUTONNÉ

Points employés

POINT MOUSSE, aig. n° 3,5.

JERSEY ENDR. et JERSEY ENV., aig. n° 3,5.

TORSADE A, aig. n° 3,5. Sur 12 m.

1er rg (endr. du trav.) et 3ème rg : 12 m. endr.

2ème rg et ts les rgs pairs : 12 m. env.

5ème rg : 8 m. croisées à droite (= glis. 4 m. sur l'aig. aux. derrière le trav., tric. les 4 m. suiv. endr., puis les 4 m. de l'aig. aux. à l'endr.), 4 m. endr.

7ème et 9ème rgs : endr.

11ème rg : 4 m. endr., 8 m. croisées à gauche (= glis. 4 m. sur l'aig. aux. devant le trav., tric. les 4 m. suiv. endr., puis les 4 m. de l'aig. aux. à l'endr.).

13ème rg : repr. au 1er rg.

TORSADE B, aig. n° 3,5. Sur 4 m.

1er rg (endr. du trav.) : 4 m. endr.

2ème rg et ts les rgs pairs : 4 m. env.

3ème rg : 4 m. croisées à gauche (= glis. 2 m. sur l'aig. aux. devant le trav., tric. les 2 m. suiv. endr., puis les 2 m. de l'aig. aux. à l'endr.).

5ème rg : 4 m. endr.

7ème rg : 4 m. croisées à droite (= glis. 2 m. sur l'aig. aux. derrière le trav., tric. les 2 m. suiv. endr., puis les 2 m. de l'aig. aux. à l'endr.).

9ème rg : repr. au 1er rg.

ALVÉOLES, aig. n° 3,5. Sur 4 m.

1er rg (endr. du trav.) : 4 m. endr.

2ème rg et ts les rgs pairs : 4 m. env.

3ème rg : 2 m. croisées à droite, 2 m. croisées à gauche.

5ème rg : 4 m. endr.

7ème rg : 2 m. croisées à gauche, 2 m. croisées à droite.

9ème rg : repr. au 1er rg.

TORSADE C, aig. n° 3,5. Sur 4 m.

1er rg (endr. du trav.) : 4 m. endr.

2ème rg et ts les rgs pairs : 4 m. env.

Tailles		4 ans	6 ans	8 ans	10 ans
Qualité IDÉAL		Nombre de pelotes			
Everest	512.201				
	Robe :	5	6	7	8
	Col :	1	1	2	2
aig. n° 3,5 - 1 aig. aux.					
3 sachets de 100 paillettes miroir réf. 130.721 (2 pour la robe, 1 pour le col) - 2,40 € le sachet					
2 boutons nacrés blanc Ø 13 mm pour le col réf. 622.481 - 3,10 € le lot de 8					

3ème rg : 4 m. croisées à droite (= comme au 7ème rg de la torsade B).

5ème rg : 4 m. endr.

7ème rg : 4 m. croisées à gauche (= comme au 3ème rg de la torsade B).

9ème rg : repr. au 1er rg.

TORSADE D, aig. n° 3,5. Sur 12 m.

1er rg (endr. du trav.) et 3ème rg : 12 m. endr.

2ème rg et ts les rgs pairs : 12 m. env.

5ème rg : 4 m. endr., 8 m. croisées à gauche (= comme au 11ème rg de la torsade A).

7ème et 9ème rgs : endr.

11ème rg : 8 m. croisées à droite (= comme au 5ème rg de la torsade A), 4 m. endr.

13ème rg : repr. au 1er rg.

Réglage machine : voir pages conseils.

Cont. jersey endr. en dim. de ch. côté à 2 m. du bord :

4 ans : 10 fs 1 m. ts les 8 rgs, 2 fs 1 m. ts les 6 rgs.

6 ans : 5 fs 1 m. ts les 10 rgs, 7 fs 1 m. ts les 8 rgs.

8 ans : 12 fs 1 m. ts les 10 rgs.

10 ans : 7 fs 1 m. ts les 12 rgs, 5 fs 1 m. ts les 10 rgs.

Pour dim. 1 m. à 2 m. du bord : tric. 2 m. endr., 2 m. ens. endr., cont. le rg et lorsqu'il reste 4 m. sur l'aig. gauche, tric. 1 S.S., 2 m. endr.

Cont. sur les 74-82-88-96 m. rest.

Raglan :

A 37-42-47-52 cm (120-136-150-166 rgs) de haut. tot., de ch. côté rab. 2-2-2-3 m., puis dim. à 2 m. du bord :

4 ans : 5 fs 1 m. ts les 4 rgs, 13 fs 1 m. ts les 2 rgs.

6 ans : 3 fs 1 m. ts les 4 rgs, 18 fs 1 m. ts les 2 rgs.

8 ans : 4 fs 1 m. ts les 4 rgs, 19 fs 1 m. ts les 2 rgs.

10 ans : 3 fs 1 m. ts les 4 rgs, 22 fs 1 m. ts les 2 rgs.

Mais, **entre-temps**, à 10-11-12-13 cm de haut. de raglan (150-170-188-206 rgs de haut. tot.), term. point mousse.

Après la dernière dim. de raglan, tric. 1 rg sur les 34-36-38-40 m. rest. et rab. toutes les m.

DEVANT :

Monter 98-106-112-120 m. Tric. 5 cm (20 rgs) point mousse.

Echantillon

Un carré de 10 cm jersey endr. = 24 m. et 31 rgs.

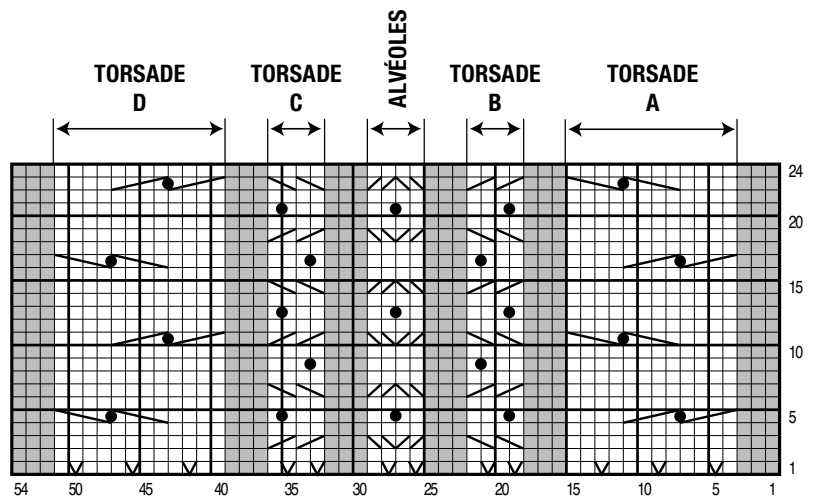
Important : voir pages conseils.

Réalisation

ROBE

DOS :

Monter 98-106-112-120 m. Tric. 5 cm (20 rgs) point mousse.



■ = 1 m. jersey envers

□ = 1 m. jersey endroit

☒ = 1 augmentation

▨ = 8 m. croisées à droite

▩ = 8 m. croisées à gauche

▧ = 4 m. croisées à gauche

▨ = 4 m. croisées à droite

▩ = 2 m. croisées à droite

▧ = 2 m. croisées à gauche

● = 1 paillette

Cont. en tric. :
 28-32-35-39 m. jersey endr.,
 3 m. jersey env.,
 12 m. torsade A en répart. 3 augm. au 1er rg (voir grille pour l'emplacement des m. augm.),
 3 m. jersey env.,
 4 m. torsade B en répart. 2 augm. au 1er rg,
 3 m. jersey env.,
 4 m. alvéoles en répart. 2 augm. au 1er rg,
 3 m. jersey env.,
 4 m. torsade C en répart. 2 augm. au 1er rg,
 3 m. jersey env.,
 12 m. torsade D en répart. 3 augm. au 1er rg,
 3 m. jersey env.,
 28-32-35-39 m. jersey endr.

Tric. sur les 110-118-124-132 m. obtenues en dim. de ch. côté comme au dos, puis cont. sur les 86-94-100-108 m. rest.

Raglan :

A 37-42-47-52 cm (120-136-150-166 rgs) de haut. tot., de ch. côté rab. 2-2-2-3 m., puis dim. à 2 m. du bord :

4 ans : 5 fs 1 m. ts les 4 rgs, 10 fs 1 m. ts les 2 rgs.

6 ans : 3 fs 1 m. ts les 4 rgs, 15 fs 1 m. ts les 2 rgs.

8 ans : 4 fs 1 m. ts les 4 rgs, 16 fs 1 m. ts les 2 rgs.

10 ans : 3 fs 1 m. ts les 4 rgs, 19 fs 1 m. ts les 2 rgs.

Mais, **entre-temps**, à 8-9-10-11 cm de haut. de raglan (144-164-182-200 rgs de haut. tot.), term. point mousse en répart. au 1er rg 3 dim. au-dessus des torsades A et D, 2 dim. au-dessus des torsades B et C et du point d'alvéoles.

Après la dernière dim. de raglan, tric. 1 rg sur les 40-42-44-46 m. rest. et rab. toutes les m.

MANCHE DROITE :

Monter 59-65-69-75 m. Tric. 3 cm (12 rgs) point mousse.

Cont. en tric. :
 22-25-27-30 m. jersey endr.,
 3 m. jersey env.,
 12 m. torsade A en répart. 3 augm. au 1er rg (voir grille pour l'emplacement des m. augm.),
 3 m. jersey env.,
 22-25-27-30 m. jersey endr.

Cont. sur les 62-68-72-78 m. obtenues.

Raglan :

A 3,5 cm (14 rgs) de haut. tot., de ch. côté rab. 2-2-2-3 m., puis dim. à 2 m. du bord **à gauche** comme au dos et **en même temps à droite** comme au devant.

Mais, **entre-temps**, à 8-9-10-11 cm de haut. de raglan (38-42-46-48 rgs de haut. tot.), laisser en attente à droite ts les 2 rgs 2 fs 9 m., 1 fs 8 m., puis repr. toutes les m. et term. point mousse en répart. au 1er rg 3 dim. au dessus de la torsade.

Après la dernière dim. de raglan, tric. 1 rg sur les 21 m. rest. et rab. toutes les m.

MANCHE GAUCHE :

Tric. le raglan en sens inverse.

FINITIONS :

Coudre les paillettes sur le devant et les manches (voir emplacement sur la grille).

Assembler les raglans.

Faire les coutures des manches et des côtés de la robe.

COL BOUTONNÉ

Monter 37 m. Tric. 2 m. point mousse, 3 m. jersey env., 12 m. torsade A, 3 m. jersey env., 12 m. torsade A, 3 m. jersey env., 2 m. point mousse.

A 48,5-50,5-52,5-54,5 cm (150-156-162-168 rgs) de haut, former 1 boutonnière d'1 m. au centre de chaque torsade (tric. 1 jeté, 2 m. ens. endr.).

A 49-51-53-55 cm (152-158-164-170 rgs) de haut. tot., tric. 4 rgs point mousse en tric. au 1er rg 1 fs 2 m. ens. endr. dans ch. groupe de m. env., 5 fs 2 m. ens. endr. dans chaque groupe de torsade.

Puis, rab. les 24 m. rest.

Coudre une paillette sur chaque croisement de torsade.

Coudre les boutons.

