



40

Qualifiée

ÉCHARPE, BONNET et MITAINES

Points employés

POINT FANT. en GALAXIE, aig. n° 6. Sur un n. de m. div. par 4 + 3.

1er rg (endr. du trav.) : * 3 m. env., 1 m. endr. *, répéter de * à *, term. par 3 m. env.

2ème rg : * 3 m. endr., 1 m. env. *, répéter de * à *, term. par 3 m. endr.

3ème rg : endr.

4ème rg : 1 m. endr., * 1 m. env., 3 m. endr. *, répéter de * à *, term. par 1 m. endr. au lieu de 3.

5ème rg : 1 m. env., * 1 m. endr., 3 m. env. *, répéter de * à *, term. par 1 m. env. au lieu de 3.

6ème rg : env.

7ème rg : repr. au 1er rg.

JERSEY ENDR., aig. 2,5-3 et 6.

CÔTES 1/1 en CALINE, aig. n° 2,5.

Echantillons

Un carré de 10 cm point fant. en GALAXIE = 13 m. et 19 rgs.

Un carré de 10 cm jersey endr. aig. n° 3 en CALINE = 27 m. et 36 rgs.

Important : voir pages conseils.

Réalisation

ÉCHARPE 6/8 ans - 10/12 ans

L'écharpe terminée mesure environ 17-20 cm de large et 130-140 cm de long.

Monter 23-27 m. en GALAXIE aig. n° 6. Tric. point fant.

A environ 130-140 cm (244-264 rgs) de haut, rab. toutes les m.

Tailles	6 ans	8 ans	10 ans	12 ans
Qualité GALAXIE	Nombre de pelotes			
	7	8	9	10
Qualité CALINE				
Orbite 251.691	2	2	2	2
Limaille 235.041				
aig. n° 2,5-3 et 6				

Fleur :

Monter 32 m. en GALAXIE aig. n° 6. Tric. jersey endr.

Au 3ème rg, rab. 6 m. et term. le rg.

Tric. 1 rg sur les 26 m. rest.

Au rg suiv., rab. 7 m. et term. le rg.

Tric. 1 rg sur les 19 m. rest.

Au rg suiv., rab. 8 m. et term. le rg.

Tric. 1 rg sur les 11 m. rest. et rab. toutes les m.

Glisser un fil dans toutes les m. du rg de montage, serrer, laisser la fleur s'enrouler sur elle-même et faire un point d'arrêt (la partie la plus fine se trouve au coeur de la fleur).

Tric. une 2ème fleur identique.

Coudre une fleur à chaque extrémité de l'écharpe centrée à 6 cm du bas.

BONNET 6/8 ans - 10/12 ans

Monter 127-136 m. en CALINE aig. n° 2,5. Tric. jersey endr.

A 2 cm (8 rgs) de haut, cont. aig. n° 3.

A 14-15 cm (52-56 rgs) de haut. tot., tric. 1 m. endr., * 2 m. ens. endr., 7 m. endr. *, répéter de * à * (= 14-15 dim.).

Tric. 3 rgs sur les 113-121 m. rest.

Au rg suiv., tric. 1 m. endr., * 2 m. ens. endr., 6 m. endr. *, répéter de * à * (= 14-15 dim.).

Tric. 3 rgs sur les 99-106 m. rest.

Répéter ces dim. encore 2 fs ts les 4 rgs, 4 fs ts les 2 rgs.

Tric. 1 rg sur les 15-16 m. rest.

Au rg suiv. :

6/8 ans : tric. 1 m. endr., puis les m. suiv. ens. endr. 2 par 2 jusqu'à la fin du rg.

10/12 ans : tric. les m. ens. endr. 2 par 2 jusqu'à la fin du rg.

Passer un fil dans les 8 m. rest., serrer et arrêter.

Faire la couture du bonnet en inversant la couture sur 3 cm pour le roulotté.

Maintenir le roulotté par un point de couture.

Fleur :

Monter 111 m. en CALINE aig. n° 3. Tric. jersey endr.

Au 3ème rg, rab. 18 m. et term. le rg.

Tric. 1 rg sur les 93 m. rest.

Au rg suiv., rab. 20 m. et term. le rg.

Tric. 1 rg sur les 73 m. rest.

Au rg suiv., rab. 23 m. et term. le rg.

Tric. 1 rg sur les 50 m. rest.

Au rg suiv., rab. 25 m. et term. le rg.

Tric. 1 rg sur les 25 m. rest. et rab. toutes les m.

Glisser un fil dans toutes les m. du rg de montage, serrer, laisser la fleur s'enrouler sur elle-même et faire un point d'arrêt (la partie la plus fine se trouve au coeur de la fleur), puis la coudre sur le bonnet.

MITAINES

Monter 41-45-49-53 m. aig. n° 2,5. Tric. 4 cm (18 rgs) côtes 1/1.

Cont. jersey endr. aig. n° 3 en répart. 4 augm. au 1er rg (= 45-49-53-57 m.).

A 6-6,5-7-7,5 cm (26-28-30-32 rgs) de haut. tot., augm. 1 m. de ch. côté de la m. centrale.

Répéter ces augm. encore 5-5-6-6 fs ts les 2 rgs en tric. à ch. fs 1 m. de plus de ch. côté de la m. centrale.

Laisser en attente les 13-13-15-15 m. centrales pour le pouce.

Cont. sur les 44-48-52-56 m. rest. en montant 1 m. à la place des m. du pouce.

A 12-12,5-14-14,5 cm (48-50-56-58 rgs) de haut. tot., rab. toutes les m.

Pouce :

Repr. aig. n° 3 les 13-13-15-15 m. laissées en attente, tric. 2 rgs jersey endr. et rab. toutes les m.

Fleur :

Comme la fleur du bonnet, **mais** en resserrant plus le fil glissé dans le rg de montage.

Finitions :

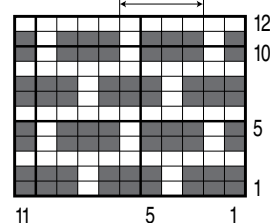
Assembler les côtés de la mitaine et du pouce, puis le haut par 3 points de couture espacés en prenant les 2 épaisseurs pour laisser le passage des doigts.

Coudre la fleur sur la couture de côté au-dessus des côtes 1/1.

Tric. la 2ème mitaine identique.

POINT FANTAISIE

à répéter



■ = 1 m. jersey envers
□ = 1 m. jersey endroit