



45

Qualifiée

## GILET SANS MANCHES

### Points employés

**CÔTES 2/2**, aig. n° 4,5.

**JERSEY ENDR. ET JERSEY ENV.**, aig. n° 4,5 et 5.

**POINT DE GODRON**, aig. n° 4,5 et 5.

Tric. 2 rgs jersey env., 2 rgs jersey endr.

**TORSADE**, aig. n° 5. Sur 16 m.

**1er rg (endr. du trav.) et 3ème rg** : endr.

**2ème rg et ts les rgs pairs** : env.

**5ème rg** : 8 m. croisées à droite (= glis. 4 m. sur l'aig. aux. derrière le trav., tric. les 4 m. suiv. endr., puis les 4 m. de l'aig. aux. à l'endr.), 8 m. croisées à gauche (= glis. 4 m. sur l'aig. aux. devant le trav., tric. les 4 m. suiv. endr., puis les 4 m. de l'aig. aux. à l'endr.).

**7ème-9ème-11ème-13ème et 15ème rgs** : endr.

**17ème rg** : repr. au 5ème rg.

### Echantillon

Un carré de 10 cm jersey endr. aig. n° 5 = 16 m. et 21 rgs.

**Important** : voir pages conseils.

### Réalisation

#### DOS :

Monter 70-74-78-84-88 m. aig. n° 4,5. Tric. 7-8-8-9-9 cm (18-20-20-24-24 rgs) côtes 2/2 en commençant par :

**4 ans et 8 ans** : 2 m. env.

**6 ans** : 2 m. endr.

**10 ans** : 3 m. env.

**12 ans** : 3 m. endr.

Cont. jersey endr. aig. n° 5 en répart. 16 dim. au 1er rg (il reste 54-58-62-68-72 m.).

A 18-21-24-27-30 cm (42-48-54-62-68 rgs) de haut. tot., cont. en tric. 10-12-12-13-13 m. point de godron, 34-34-38-42-46 m. jersey endr., 10-12-12-13-13 m. point de godron.

Tailles	4 ans	6 ans	8 ans	10 ans	12 ans
<b>Qualité ÉCLAIR</b>	<b>Nombre de pelotes</b>				
Neige 238.081	4	4	5	5	6
aig. n° 4,5 et 5 - 1 aig. aux.					
1 bouton miroir Ø 21 mm réf. 307.421 - 9,90 € le lot de 4 ruban de satin blanc réf. 314.731 - 4,90 € les 3 mètres					

#### Emmanchures :

A 19-22-25-28-31 cm (44-50-56-64-70 rgs) de haut. tot., rab. de ch. côté ts les 2 rgs :

**4 ans** : 1 fs 2 m., 3 fs 1 m.

**6 ans et 8 ans** : 2 fs 2 m., 2 fs 1 m.

**10 ans et 12 ans** : 1 fs 3 m., 1 fs 2 m., 2 fs 1 m.

Cont. sur les 44-46-50-54-58 m. rest.

#### Epaules et encolure :

A 15-16-17-18-19 cm de haut. d'emmanchures (76-84-92-102-110 rgs de haut. tot.), rab. de ch. côté ts les 2 rgs :

**4 ans** : 2 fs 4 m., 1 fs 5 m.

**6 ans** : 1 fs 4 m., 2 fs 5 m.

**8 ans** : 3 fs 5 m.

**10 ans** : 2 fs 5 m., 1 fs 6 m.

**12 ans** : 1 fs 5 m., 2 fs 6 m.

**En même temps** que la 1ère dim. d'épaule, rab. les 14-14-16-18-20 m. centrales, cont. ch. côté séparément en rab. côté encolure 1 fs 2 m.

#### DEVANT DROIT :

Monter 40-42-44-48-50 m. aig. n° 4,5. Tric. 5-6-6-

6-6 m. point de godron, 35-36-38-42-44 m. côtes 2/2 en commençant pour toutes les tailles par 2 m. env. (au 1er rg = 7-8-8-8-8 m. env., 2 m. endr., 2 m. env., 2 m. endr., 2 m. env. ...).

A 7-8-8-9-9 cm (18-20-20-24-24 rgs) de haut. cont. aig. n° 5 en tric. 5-6-6-6-6 m. point de godron, 3-4-4-5-6 m. jersey endr., 2 m. jersey env., 16 m. torsade, 2 m. jersey env., 10-10-12-14-15 m. jersey endr. en répart. 2-2-2-3-3 dim. au 1er rg (il reste 38-40-42-45-47 m.).

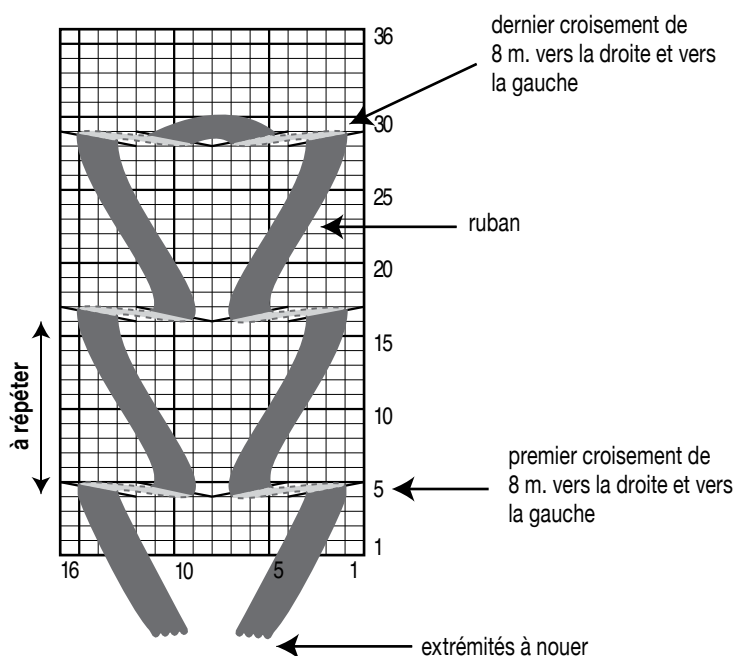
A 18-21-24-27-30 cm (42-48-54-62-68 rgs) de haut. tot., cont. en tric. 28-28-30-32-34 m. dans les différents points, puis les 10-12-12-13-13 m. de gauche au point de godron (en commençant par 2 rgs env.).

#### Emmanchure :

Rab. à gauche à la même haut. et comme au dos, puis cont. sur les 33-34-36-38-40 m. rest.

#### Encolure :

A 12-13-14-14-15 cm de haut. d'emmanchure (70-78-86-94-102 rgs de haut. tot.), à droite laisser les 5-6-6-6-6 premières m. en attente, rab. les 7-6-7-8-9 m. suiv., puis rab. ts les 2 rgs 2 fs 2 m., 1 fs 1 m.



□ = 1 m. jersey endroit

▨ = 8 m. croisées à droite

▩ = 8 m. croisées à gauche

**Epaule :**

A 15-16-17-18-19 cm de haut. d'emmanchure (76-84-92-102-110 rgs de haut. tot.), rab. à gauche ts les 2 rgs :

**4 ans :** 2 fs 5 m., 1 fs 6 m.

**6 ans :** 1 fs 5 m., 2 fs 6 m.

**8 ans :** 3 fs 6 m.

**10 ans :** 2 fs 6 m., 1 fs 7 m.

**12 ans :** 1 fs 6 m., 2 fs 7 m.

**DEVANT GAUCHE :**

Tric. en sens inverse.

**FINITIONS :**

Assembler les épaules.

**Bordure d'encolure :**

Avec les aig. n° 4,5, en tric. repr. les 5-6-6-6-6 m. en attente au devant droit, relever 56-58-62-66-70 m.

au bord de l'encolure, puis repr. les 5-6-6-6-6 m. du devant gauche.

Pendant 3 cm (8 rgs), tric. 5-6-6-6-6 m. point de godron, 54-58-62-66-70 m. côtes 2/2, 5-6-6-6-6 m. point de godron, puis rab. toutes les m.

Faire les coutures des côtés du gilet.

Sur le devant droit à 1 cm du haut de la bordure d'encolure, former une boutonnère sans couper les fils à 3-4-4-4-4 m. du bord (voir pages conseils).

Coudre le bouton en vis à vis.

Couper le ruban en 2, puis glisser une longueur sur chaque devant dans les croisements de m. de la torsade (voir grille) et le nouer. Egaliser les pans du nœud en coupant en biais. Avec du fil à coudre, maintenir les nœuds sur le gilet par quelques points de couture.

