



25

Qualifiée

BLOUSON et MOUFLES

Points employés

CÔTES 2/2, aig. n° 3,5.

JERSEY ENV., aig. n° 4.

POINT TORSADÉ, aig. n° 4. Sur 17 m., après le 1er rg sur 20 m. Suivre la grille.

4 m. croisées à droite en augm. 1 m. : glis. 1 m. sur l'aig. aux. derrière le trav., tric. les 2 m. suiv. endr., puis la m. de l'aig. aux. à l'endr. en prenant 1 fs le brin avant, puis 1 fs le brin arrière.

2 m. croisées à droite sur 1 m. endr. : glis. 1 m. sur l'aig. aux. derrière le trav., tric. les 2 m. suiv. endr., puis la m. de l'aig. aux. à l'endr.

2 m. croisées à gauche sur 1 m. endr. : glis. 2 m. sur l'aig. aux. devant le trav., tric. la m. suiv. endr., puis les 2 m. de l'aig. aux. à l'endr.

2 m. croisées à droite sur 1 m. env. : glis. 1 m. sur l'aig. aux. derrière le trav., tric. les 2 m. suiv. endr., puis la m. de l'aig. aux. à l'env.

2 m. croisées à gauche sur 1 m. env. : glis. 2 m. sur l'aig. aux. devant le trav., tric. la m. suiv. env., puis les 2 m. de l'aig. aux. à l'endr.

4 m. croisées à gauche : glis. 2 m. sur l'aig. aux. devant le trav., tric. les 2 m. suiv. endr., puis les 2 m. de l'aig. aux. à l'endr.

4 m. croisées à droite : glis. 2 m. sur l'aig. aux. derrière le trav., tric. les 2 m. suiv. endr., puis les 2 m. de l'aig. aux. à l'endr.

POINT FANT., aig. n° 4. Sur 16 m., après le 1er rg sur 22 m.

1er rg (endr. du trav.) : 1 augm. à tric. à l'endr., 2 m. endr., 1 augm. à tric. à l'endr., 2 m. env., 1 m. endr., 1 augm. à tric. à l'endr., 2 m. env., 2 m. endr., 2 m. env., 1 augm. à tric. à l'endr., 1 m. endr., 2 m. env., 1 augm. à tric. à l'endr., 2 m. endr., 1 augm. à tric. à l'endr.

2ème rg et ts les rgs pairs : tric. comme les m. se présentent.

3ème rg : 4 m. croisées à gauche (= comme au point torsadé), 2 m. env., 2 m. croisées à droite, 2 m. env., 2 m. endr., 2 m. env., 2 m. croisées à gauche, 2 m. env., 4 m. croisées à droite (= comme au point torsadé).

Tailles		6 mois	12 mois	24 mois
Qualité NORVÈGE				
Tourbe	311.301	3	3	4
Fjord	311.481	2	3	3
aig. n° 3,5 et 4 - 1 aig. aux.				
3 brandebourgs marron bûchette bois réf. 305.091 à 19,95 € le lot de 3				

5ème rg : 4 m. endr., 2 m. env., 2 m. croisées à droite, 2 m. env., 2 m. endr., 2 m. env., 2 m. croisées à gauche, 2 m. env., 4 m. endr.

7ème rg : repr. au 3ème rg.

JERSEY ENDR., aig. n° 4..

A 17,5 cm (46 rgs) de haut. tot., cont Fjord dans les différents points.

Emmanchures :

A 18-20-23 cm (48-52-58 rgs) de haut. tot., rab. de ch. côté ts les 2 rgs :

6 mois et 12 mois : 1 fs 2 m., 3 fs 1 m.

24 mois : 2 fs 2 m., 2 fs 1 m.

Cont. sur les 58-62-66 m. rest.

Epaules :

A 11-12-13 cm de haut. d'emmanchures (76-82-92 rgs de haut. tot.), rab. de ch. côté ts les 2 rgs :

6 mois : 3 fs 5 m.

12 mois : 1 fs 5 m., 2 fs 6 m.

24 mois : 3 fs 6 m.

Rab. les 28-28-30 m. rest. pour l'encolure.

Echantillons

Un carré de 10 cm jersey env. = 20 m. et 25 rgs.

20 m. point torsadé = 7,5 cm de large.

22 m. point fantaisie = 8 cm de large.

Important : voir pages conseils.

Réalisation

DOS :

Monter 62-66-72 m. Tourbe aig. n° 3,5. Tric. 2 cm (6 rgs) côtes 2/2.

Cont. aig. n° 4 en tric. au 1er rg :

6 mois : 8 m. jersey env., 17 m. point torsadé, 12 m. jersey env., 17 m. point torsadé, 8 m. jersey env.

12 mois : 8 m. jersey env., 17 m. point torsadé, 16 m. jersey env., 17 m. point torsadé, 8 m. jersey env.

24 mois : 9 m. jersey env., 17 m. point torsadé, 20 m. jersey env., 17 m. point torsadé, 9 m. jersey env.

Cont. sur les 68-72-78 m. obtenues.

DEVANT GAUCHE :

Monter 28-30-33 m. Tourbe aig. n° 3,5. Tric. 2 cm (6 rgs) côtes 2/2.

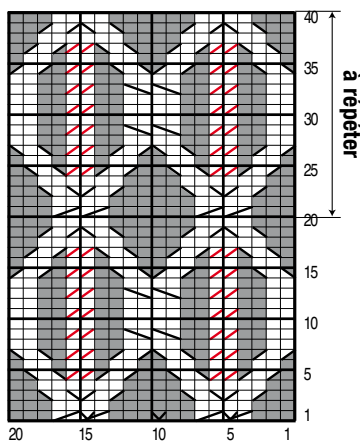
Cont. aig. n° 4 en tric. au 1er rg :

6 mois : 8 m. jersey env., 17 m. point torsadé, 3 m. jersey env.

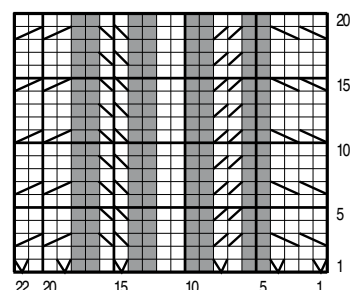
12 mois : 8 m. jersey env., 17 m. point torsadé, 5 m. jersey env.

24 mois : 9 m. jersey env., 17 m. point torsadé, 7 m. jersey env.

POINT TORSADÉ



POINT FANTAISIE



- = 1 m. jersey endroit
- = 1 m. jersey envers
- ⊗ ou ⊗ = 1 augmentation
- ⊘ = 4 m. croisées à gauche
- ⊙ = 4 m. croisées à droite
- ⊚ ou ⊚ = 2 m. croisées à droite
- ⊛ = 2 m. croisées à gauche
- ⊜ = 2 m. croisées à droite sur 1 m. endroit
- ⊝ = 2 m. croisées à gauche sur 1 m. endroit
- ⊞ = 2 m. croisées à droite sur 1 m. envers
- ⊟ = 2 m. croisées à gauche sur 1 m. envers
- ⊠ = 4 m. croisées à droite en augmentant 1 m.

Cont. sur les 31-33-36 m. obtenues.

A 17,5 cm (46 rgs) de haut. tot., cont. Fjord dans les différents points.

Emmanchure :

Rab. à droite à la même haut. et comme au dos.

Encolure :

A 8-9-10 cm de haut. d'emmanchure (68-74-84 rgs de haut. tot.), rab. à gauche ts les 2 rgs 1 fs 6-6-7 m., 2 fs 2 m., 1 fs 1 m.

Epaule :

Rab. à droite à la même haut. et comme au dos.

DEVANT DROIT :

Tric. en sens inverse.

MANCHES :

Monter 36-38-40 m. Tourbe aig. n° 3,5. Tric. 2 cm (6 rgs) côtes 2/2.

Cont. aig. n° 4 en tric. au 1er rg :

6 mois : 10 m. jersey env., 16 m. point fant., 10 m. jersey env.

12 mois : 11 m. jersey env., 16 m. point fant., 11 m. jersey env.

24 mois : 12 m. jersey env., 16 m. point fant., 12 m. jersey env.

Cont. sur les 42-44-46 m. obtenues en augm. de ch. côté à 1 m. du bord ts les 6 rgs :

6 mois : 5 fs 1 m.

12 mois : 6 fs 1 m.

24 mois : 7 fs 1 m.

Entre-temps, à 11-13-17 cm (30-34-44 rgs) de haut. tot., cont. Fjord dans les différents points.

Après la dernière augm., cont. sur les 52-56-60 m. obtenues.

A 16-18-22 cm (42-46-56 rgs) de haut. tot., former l'arrondi en rab. de ch. côté ts les 2 rgs :

6 mois : 4 fs 3 m., 1 fs 4 m. et les 20 m. rest.

12 mois et 24 mois : 5 fs 2 m., 2 fs 3 m. et les 24-28 m. rest.

CAPUCHE :

Monter 98-102-110 m. Fjord aig. n° 3,5. Tric. 4 cm (12 rgs) côtes 2/2 en commençant par 2 m. env.

Cont. aig. n° 4 en tric. au 1er rg :

6 mois : 41 m. jersey env., 16 m. point fant., 41 m. jersey env.

12 mois : 43 m. jersey env., 16 m. point fant., 43 m. jersey env.

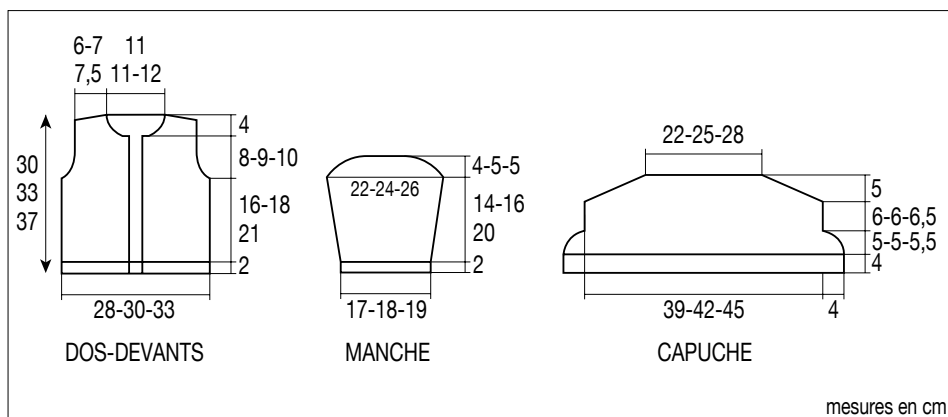
24 mois : 47 m. jersey env., 16 m. point fant., 47 m. jersey env.

Tric. 1 rg sur les 104-108-116 m. obtenues.

Puis, rab. de ch. côté ts les 2 rgs 6 fs 1 m., 1 fs 2 m.

Cont. sur les 88-92-100 m. rest.

A 15-15-16 cm (42-42-44 rgs) de haut. tot., rab. de ch. côté ts les 2 rgs :



6 mois et 12 mois : 4 fs 2 m., 3 fs 3 m.

24 mois : 3 fs 2 m., 4 fs 3 m.

Rab. les 54-58-64 m. rest.

BORDURE DU DEVANT GAUCHE :

Monter aig. n° 3,5 :

6 mois : 14 m. Fjord, 39 m. Tourbe.

12 mois : 22 m. Fjord, 39 m. Tourbe.

24 mois : 30 m. Fjord, 39 m. Tourbe.

Tric. côtes 2/2 dans les 2 coloris en croisant bien les fils à ch. changement de coloris et en commençant par 3 m. endr. au lieu de 2.

A 4 cm (12 rgs) de haut, laisser les m. en attente.

BORDURE DU DEVANT DROIT :

Tric. en sens inverse.

FINITIONS :

Assembler les épaules.

Poser au point de mailles les bordures le long des devants.

Plier la capuche en 2 et faire la couture arrière.

Coudre la capuche au bord de l'encolure d'un bord de bordure à l'autre.

Coudre l'arrondi des manches au bord des emmanchures, puis faire les coutures des manches et des côtés du blouson.

Coudre la partie boucle des brandebourgs sur le devant gauche à 4 cm du bord (côté bordure) : la 1ère à 3 cm du bas, la 2ème à 1,5 cm de l'encolure et la 3ème entre les 2. Coudre l'autre partie en vis-à-vis sur le devant droit.

MOUFLES 6 mois et 12/24 mois

Monter 28-30 m. Tourbe aig. n° 3,5. Tric. 10 rgs côtes 2/2.

Cont. jersey endr. aig. n° 4 en augm. 1 m. au 1er rg (= 29-31 m.).

A 5 cm (14 rgs) de haut. tot., tric. 14-15 m. endr., augm. 1 m., 1 m. endr. (= la m. centrale), augm. 1 m., 14-15 m. endr.

Répéter ces augm. les unes au-dessus des autres encore 4 fs ts les 2 rgs en tric. à ch. fs 2 m. de plus entre les augm.

Laisser en attente les 11 m. centrales pour le pouce.

Cont. sur les 28-30 m. rest. en montant 1 m. à la place des m. du pouce (= 29-31 m.).

A 10-10,5 cm (26-28 rgs) de haut. tot., tric. 2 m. endr., 2 m. ens. endr., 8-9 m. endr., 1 S.S., 1 m. endr., 2 m. ens. endr., 8-9 m. endr., 1 S.S., 2 m. endr.

Tric. 1 rg sur les 25-27 m. rest.

Au rg suiv., tric. 2 m. endr., 2 m. ens. endr., 6-7 m. endr., 1 S.S., 1 m. endr., 2 m. ens. endr., 6-7 m. endr., 1 S.S., 2 m. endr.

Tric. 1 rg sur les 21-23 m. rest.

Répéter ces dim. les unes au-dessus des autres encore 2 fs ts les 2 rgs.

Tric. 1 rg sur les 13-15 m. rest., puis les fermer en grafting.

Pouce :

Repr. aig. n° 4 les 11 m. laissées en attente, tric. 6 rgs jersey endr.

Au rg suiv., tric. 1 m. endr., puis toutes les m. ens. endr. 2 par 2.

Passer un fil dans les 6 m. rest., serrer et arrêter.

Faire la couture du pouce et de la moufle.

Tric. une 2ème moufle identique.

Faire une cordelière de 65-70 cm en utilisant 2 fils Tourbe et relier les 2 moufles : coudre chaque extrémité à 5 cm de la base de chaque moufle.