



33

Qualifiée

COMBISHORT

Points employés

POINT FANT. taille 3 mois, aig. n° 3. Sur un n. de m. div. par 18 + 21.

1er rg (endr. du trav.) : endr.

2ème rg : env.

3ème rg : 2 m. endr., 2 m. ens. endr., 6 m. endr., 1 jeté, 1 m. endr., * 1 jeté, 7 m. endr., 1 double dim., 7 m. endr., 1 jeté, 1 m. endr. *, répéter de * à *, term. par 1 jeté, 6 m. endr., 1 S.S., 2 m. endr.

4ème rg : env. en tric. ch. jeté env. torse.

5ème rg : repr. au 3ème rg.

POINT FANT. taille 6 mois, aig. n° 3. Sur un n. de m. div. par 18 + 27.

1er rg (endr. du trav.) : endr.

2ème rg : env.

3ème rg : 2 m. endr., 2 m. ens. endr., 9 m. endr., 1 jeté, 1 m. endr., * 1 jeté, 7 m. endr., 1 double dim., 7 m. endr., 1 jeté, 1 m. endr. *, répéter de * à *, term. par 1 jeté, 9 m. endr., 1 S.S., 2 m. endr.

4ème rg : env. en tric. ch. jeté env. torse.

5ème rg : repr. au 3ème rg.

POINT FANT. taille 12 mois, aig. n° 3. Sur un n. de m. div. par 20 + 27.

1er rg (endr. du trav.) : endr.

2ème rg : env.

3ème rg : 2 m. endr., 2 m. ens. endr., 9 m. endr., 1 jeté, 1 m. endr., * 1 jeté, 8 m. endr., 1 double dim., 8 m. endr., 1 jeté, 1 m. endr. *, répéter de * à *, term. par 1 jeté, 9 m. endr., 1 S.S., 2 m. endr.

4ème rg : env. en tric. ch. jeté env. torse.

5ème rg : repr. au 3ème rg.

CÔTES 1/1, aig. n° 3.

Rayures : tric. 4 rgs Ficelle, 2 rgs Pétrolier. Répéter ces 6 rgs.

Echantillon

Pour réussir votre modèle, il est important de tricoter l'échantillon (voir «L'indispensable échantillon» sur nos premières pages d'explications).

Un carré de 10 cm point fant. = 29 m. et 32 rgs.

Tailles		3 mois	6 mois	12 mois
Qualité COTON FIFTY		Nombre de pelotes		
Ficelle	239.061	2	2	2
Pétrolier	239.561	1	1	1
aig. n° 3				
5 boutons pression réf. 604.671 à 7,60 € le lot de 59				
1 tricotin mécanique réf. 151.181 - 18,50 €				

Réalisation

DOS :

Jambe droite :

Monter 33-36-39 m. Ficelle. Tric. rayé 27-30-33 m. point fant. selon la taille, 6 m. côtes 1/1 en commençant par 1 m. env. (= bordure).

Attention : 2 jetés doivent être compensés par 1 double dim. et 1 jeté par 2 m. ens. endr. au début du rg ou 1 S.S. à la fin du rg.

Dès le 3ème-7ème-9ème rg, augm. à gauche 7 fs 1 m. ts les 2 rgs à 6 m. côtes 1/1 du bord.

Tric. les m. augm. progressivement en point fant.

Tric. 1 rg sur les 40-43-46 m. obtenues et laisser les m. en attente.

Jambe gauche :

Tric. en sens inverse.

Repr. les m. des 2 jambes sur une même aig. en montant 1 nouvelle m. entre elles et en dim. de ch. côté de la m. centrale 3 fs 1 m. au 1er rg.

Pour dim. 3 fs 1 m. de ch. côté de la m. centrale : tric. le rg et lorsqu'il reste 6 m. avant la m. centrale,

tric. 3 fs 1 S.S., 1 m. endr. (= la m. centrale), 3 fs 2 m. ens. endr., puis term. le rg.

Cont. point fant. sur les 75-81-87 m. obtenues.

A 12,5 cm (40 rgs) de haut, dim. de ch. côté à 2 m. du bord :

3 mois : 6 fs 1 m. ts les 8 rgs.

6 mois : 6 fs 1 m. ts les 10 rgs.

12 mois : 6 fs 1 m. ts les 12 rgs.

Pour dim. 1 m. à 2 m. du bord : au début du rg point fant., tric. 2 m. endr., 3 m. ens. endr. au lieu de 2 m. ens. endr., cont. le rg et lorsqu'il reste 5 m. sur l'aig. gauche, tric. 1 S.D. au lieu de 1 S.S., 2 m. endr.

Cont. sur les 63-69-75 m. rest.

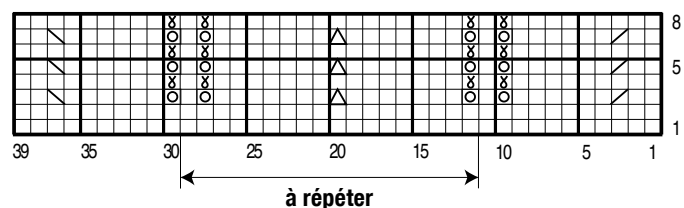
Emmanchures :

A 27-31-35 cm (86-100-112 rgs) de haut. tot., rab. 4-6-6 m., cont. en tric. 4 m. côtes 1/1, 47-49-55 m. point fant., 4 m. côtes 1/1 en commençant par 1 m. env., 4-6-6 m. endr.

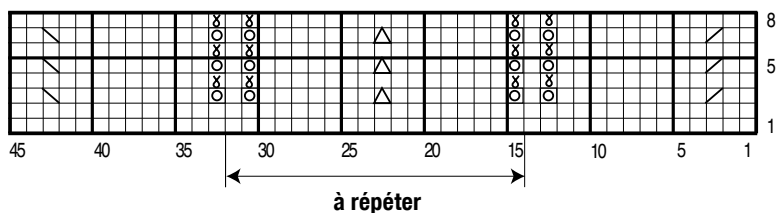
Au rg suiv., rab. 4-6-6 m. et term. le rg dans les différents points.

Au rg suiv., puis ts les 2 rgs, dim. de ch. côté à 4 m. côtes 1/1 du bord :

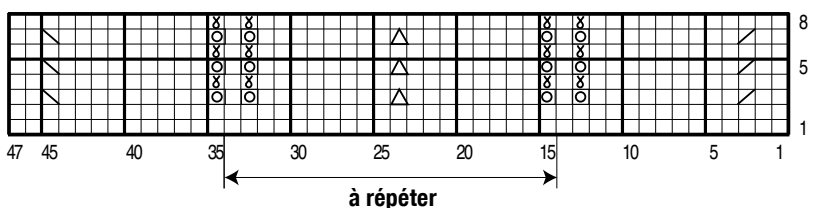
POINT FANTASIE Taille 3 mois



POINT FANTASIE Taille 6 mois



POINT FANTASIE Taille 12 mois



□ = 1 m. jersey droit	△ = 1 double diminution
⊗ = 1 jeté	⊠ = 1 m. torse

3 mois et 6 mois : 7 fs 2 m.

12 mois : 7 fs 2 m., 2 fs 1 m.

Pour dim. 2 m. à 4 m. côtes 1/1 du bord : tric. 4 m., 3 m. ens. endr., cont. le rg et lorsqu'il reste 7 m. sur l'aig. gauche, tric. 1 S.D. et term. le rg.

Pour dim. 1 m. à 4 m. côtes 1/1 du bord : tric. 4 m., 2 m. ens. endr., cont. le rg et lorsqu'il reste 6 m. sur l'aig. gauche, tric. 1 S.S. et term. le rg.

Tric. 9 rgs dans les différents points sur les 27-29-31 m. rest. et rab. toutes les m.

DEVANT :

Tric. comme le dos.

FINITIONS :

Faire les coutures des côtés du combishort.

En haut du dos et du devant, replier 1 cm sur l'envers et ourler en laissant libre les petits côtés.

Avec le tricotin, réaliser 2 cordons Pétrolier de 67-72-77 cm, puis glisser un cordon dans chaque ourlet.

Coudre les boutons pression régulièrement répartis sur les bordures d'entrejambe.

