



1 - PULL COL ROND

Qualifiée

Tailles		6 ans	8 ans	10 ans	12 ans
Qualité BERLAINE		Nombre de pelotes			
Acier	204.741	5	6	7	7
Abordage	220.981	1	1	1	1
Vert d'eau	246.011	1	1	1	1
aig. n° 3 et 3,5					

Points employés

CÔTES 1/1, aig. n° 3.

JERSEY ENDROIT, aig. n° 3,5.

JACQUARD, aig. n° 3,5. Suivre les grilles n° 1 et n° 2. Prendre un peloton par motif et bien croiser les fils à chaque changement de coloris.

Echantillon

Pour réussir votre modèle, il est important de tricoter l'échantillon (voir «L'indispensable échantillon» sur nos premières pages d'explications).

Un carré de 10 cm jersey endroit = 22 m. et 28 rgs.

Réalisation

DOS :

Monter **77-85-91-97** m. Acier aig. n° 3. Tricoter 4 cm (14 rgs) côtes 1/1.

Continuer jersey endroit aig. n° 3,5.

Emmanchures :

A **29-31-34-37** cm (**84-90-98-106** rgs) de hauteur totale, rabattre de chaque côté tous les 2 rgs :

6 ans : 2 x 2 m., 3 x 1 m.

8 ans : 1 x 3 m., 1 x 2 m., 3 x 1 m.

10 ans et 12 ans : 1 x 3 m., 1 x 2 m., 4 x 1 m.

Puis, continuer sur les **63-69-73-79** m. restantes.

Epaules et encolure :

A **43-46-50-54** cm (**124-132-142-154** rgs) de hauteur totale, rabattre de chaque côté tous les 2 rgs :

6 ans : 3 x 4 m., 1 x 5 m.,

8 ans : 1 x 4 m., 3 x 5 m.,

10 ans : 4 x 5 m.,

12 ans : 2 x 5 m., 2 x 6 m.,

en même temps que la 1ère diminution d'épaule, rabattre les **19-21-23-25** m. centrales, puis continuer chaque côté séparément en rabattant côté encolure tous les 2 rgs 1 x 3 m., 1 x 2 m.

DEVANT :

Monter **77-85-91-97** m. Acier aig. n° 3. Tricoter 4 cm (14 rgs) côtes 1/1.

Continuer aig. n° 3,5 en tricotant :

– **6 ans** : 32 m. jersey endroit, 13 m. jacquard en suivant la grille n° 1, 32 m. jersey endroit (= au 1er rg : 38 m. Acier, 1 m. Vert d'eau, 38 m. Acier).

– **8 ans - 10 ans et 12 ans** : **4-8-2** rgs jersey endroit, puis continuer jacquard en suivant la grille n° 1 sur les **13** m. centrales (= au 1er rg : **42-45-48** m. Acier, **1** m. Vert d'eau, **42-45-48** m. Acier).

Après le 26ème rg de la grille n° 1, tricoter encore **3-3-3-4** fois du 3ème au 26ème rg de la grille n° 1, puis terminer jersey endroit Acier sur toutes les m.

Emmanchures :

Mais, entre-temps, rabattre à la même hauteur et comme au dos.

Encolure :

A **39-42-45-49** cm (**112-120-128-140** rgs) de hauteur totale, rabattre les **13-15-17-19** m. centrales, puis continuer chaque côté séparément en rabattant côté encolure tous les 2 rgs 1 x 3 m., 1 x 2 m., 3 x 1 m.

Epaules :

Rabattre à la même hauteur et comme au dos.

MANCHE DROITE :

Monter **45-47-49-51** m. Acier aig. n° 3. Tricoter 4 cm (14 rgs) côtes 1/1.

Continuer jersey endroit aig. n° 3,5 en augmentant de chaque côté à 2 m. du bord :

6 ans : 5 x 1 m. tous les 12 rgs.

8 ans : 6 x 1 m. tous les 12 rgs.

10 ans : 5 x 1 m. tous les 12 rgs, 2 x 1 m. tous les 10 rgs.

12 ans : 9 x 1 m. tous les 10 rgs.

Mais, entre-temps, à **10-12-14-16** cm (**30-36-42-48** rgs) de hauteur totale (**1-1-2-3** augmentations ont déjà été faites), continuer en tricotant jersey endroit Acier jusqu'à la m. centrale, puis **17** m. jacquard en suivant la grille n° 2 et terminer jersey endroit Acier (= au 1er rg : **32-33-35-37** m. Acier, **1** m. Abordage, **14-15-17-19** m. Acier).

Après le 34ème rg de la grille n° 2, continuer jersey endroit Acier sur toutes les m.

Après les dernières augmentations continuer sur les **55-59-63-69** m. obtenues.

A **29-33-37-41** cm (**84-96-106-118** rgs) de hauteur totale, former l'arrondi en rabattant de chaque côté tous les 2 rgs :

6 ans : 1 x 3 m., 1 x 2 m., 8 x 1 m., 2 x 2 m., 1 x 3 m. et les 15 m. restantes.

8 ans : 1 x 3 m., 2 x 2 m., 6 x 1 m., 3 x 2 m., 1 x 3 m. et les 15 m. restantes.

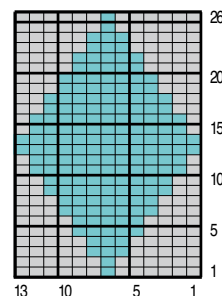
10 ans : 1 x 3 m., 2 x 2 m., 7 x 1 m., 2 x 2 m., 2 x 3 m. et les 15 m. restantes.

12 ans : 2 x 3 m., 2 x 2 m., 6 x 1 m., 2 x 2 m., 1 x 3 m., 1 x 4 m. et les 15 m. restantes.

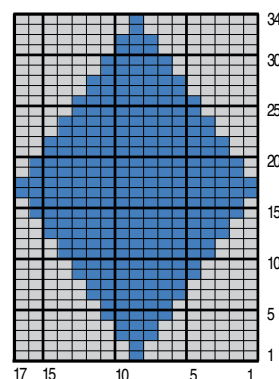
MANCHE GAUCHE :

Tricoter en sens inverse en plaçant le jacquard avant la m. centrale.

JACQUARD - Grille n° 1



JACQUARD - Grille n° 2



□	= 1 m. Acier
■	= 1 m. Vert d'eau
■	= 1 m. Abordage

BORDURE D'ENCOLURE :

Monter **103-109-119-125** m. Acier aig. n° 3. Tricoter côtes 1/1 : 2 rgs Acier, 2 rgs Vert d'eau, 2 rgs Acier et laisser les m. en attente.

FINITIONS :

Assembler les épaules.

Poser au point de mailles la bordure au bord de l'encolure. Assembler les petits côtés.

Coudre l'arrondi des manches au bord des emmanchures.

Faire les coutures des manches et des côtés du pull.

