



# 23 - VESTE LONGUE

Qualifiée

Tailles	2 ans	3 ans	4 ans	6 ans	8 ans
<b>Qualité BARISIENNE</b>	<b>Nombre de pelotes</b>				
Titane 213.231	5	6	6	8	9
aig. n° 3					
5 boutons fil fuschia Ø 19 mm réf. 260.491 à 10,90 € le lot de 5 vignettes "Etoile et Cirque" réf. 636.201 à 4,60 € le lot de 2					

## Points employés

**POINT MOUSSE**, aig. n° 3.

**POINT FANTAISIE**, aig. n° 3. Sur un nombre de m. divisible par 20 + 2. Suivre la grille.

Après la m. 40, reprendre à la m. 1 de la grille.

Après le 32ème rg, reprendre au 1er rg de la grille.

## Echantillon

Pour réussir votre modèle, il est important de tricoter l'échantillon (voir «L'indispensable échantillon» sur nos premières pages d'explications).

Un carré de 10 cm point fantaisie = 25 m. et 33 rgs.

## Réalisation

### DOS :

Monter **90-94-96-104-112** m. Tricoter 4 rgs point mousse.

Continuer point fantaisie en commençant à :

**2 ans** : la m. 12 de la grille.

**3 ans** : la m. 10 de la grille.

**4 ans** : la m. 9 de la grille.

**6 ans** : la m. 5 de la grille.

**8 ans** : la m. 1 de la grille.

A 7,5 cm (26 rgs) de hauteur totale, rabattre de chaque côté :

**2 ans** : 3 x 1 m. tous les 12 rgs, 3 x 1 m. tous les 10 rgs.

**3 ans** : 2 x 1 m. tous les 14 rgs, 4 x 1 m. tous les 12 rgs.

**4 ans** : 3 x 1 m. tous les 16 rgs, 3 x 1 m. tous les 14 rgs.

**6 ans** : 4 x 1 m. tous les 18 rgs, 2 x 1 m. tous les 16 rgs.

**8 ans** : 6 x 1 m. tous les 20 rgs.

Puis, continuer sur les **78-82-84-92-100** m. restantes.

### Emmanchures :

A **29-32-36-41-46** cm (**96-106-120-136-152** rgs) de hauteur totale, rabattre de chaque côté tous les 2 rgs :

**2 ans** : 1 x 3 m., 1 x 2 m., 3 x 1 m.

**3 ans et 4 ans** : 1 x 3 m., 1 x 2 m., 4 x 1 m.

**6 ans** : 1 x 3 m., 2 x 2 m., 3 x 1 m.

**8 ans** : 1 x 3 m., 2 x 2 m., 4 x 1 m.

Puis, continuer sur les **62-64-66-72-78** m. restantes.

### Epaules :

A **42-46-50-56-62** cm (**140-154-168-186-206** rgs) de hauteur totale, rabattre de chaque côté tous les 2 rgs :

**2 ans et 3 ans** : 3 x 4 m., 1 x 5 m.

**4 ans** : 2 x 4 m., 2 x 5 m.

**6 ans** : 4 x 5 m.

**8 ans** : 3 x 5 m., 1 x 6 m.

Puis, laisser en attente les **28-30-30-32-36** m. restantes pour l'encolure.

### DEVANT DROIT :

Monter **46-48-49-53-57** m. Tricoter 4 rgs point mousse.

Continuer en tricotant **2 m.** point mousse pour la bordure, **44-46-47-51-55** m. point fantaisie en commençant pour **toutes les tailles** à la m. 18 de la grille.

A 7,5 cm (26 rgs) de hauteur totale, rabattre à gauche comme au dos, puis continuer sur les **40-42-43-47-51** m. restantes.

### Emmanchure :

Rabattre à gauche à la même hauteur et comme au dos, puis continuer sur les **32-33-34-37-40** m. restantes.

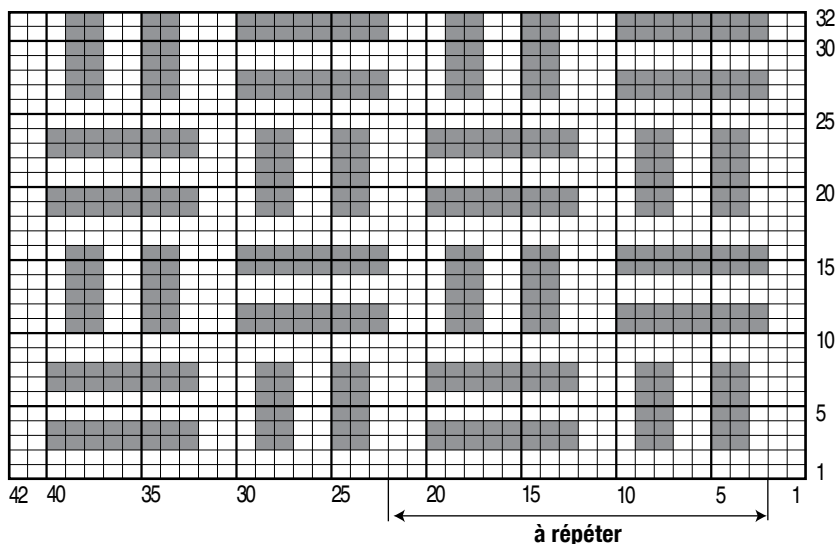
### Encolure :

A **39-43-47-53-59** cm (**130-144-158-176-196** rgs) de hauteur totale, à droite laisser en attente **10-11-11-12-14** m., puis rabattre tous les 2 rgs 2 x 2 m., 1 x 1 m.

### Epaule :

Rabattre à gauche à la même hauteur et comme au dos.

### POINT FANTAISIE



□ = 1 m. jersey endroit

■ = 1 m. jersey envers

## DEVANT GAUCHE :

Monter **46-48-49-53-57** m. Tricoter 4 rgs point mousse.

Continuer en tricotant **44-46-47-51-55** m. point fantaisie en commençant comme au dos, **2** m. point mousse pour la bordure.

A **7,5** cm (26 rgs) de hauteur totale, rabattre à droite comme au dos, puis continuer sur les **40-42-43-47-51** m. restantes.

### Emmanchure :

Rabattre à droite à la même hauteur et comme au dos.

### Encolure :

A gauche, laisser en attente, puis rabattre à la même hauteur et comme au devant droit.

### Epaule :

Rabattre à droite à la même hauteur et comme au dos.

## MANCHES :

Monter **50-52-54-58-60** m. Tricoter 4 rgs point mousse.

Continuer point fantaisie en commençant à :

**2 ans** : la m. 2 de la grille.

**3 ans** : la m. 1 de la grille.

**4 ans** : la m. 20 de la grille.

**6 ans** : la m. 18 de la grille.

**8 ans** : la m. 17 de la grille.

A **5** cm (18 rgs) de hauteur totale, augmenter de chaque côté à **2** m. du bord :

**2 ans** : 4 x 1 m. tous les 12 rgs.

**3 ans** : 4 x 1 m. tous les 14 rgs.

**4 ans** : 2 x 1 m. tous les 16 rgs, 2 x 1 m. tous les 14 rgs.

**6 ans** : 3 x 1 m. tous les 16 rgs, 2 x 1 m. tous les 14 rgs.

**8 ans** : 6 x 1 m. tous les 14 rgs.

Puis, continuer sur les **58-60-62-68-72** m. obtenues.

A **20-22-24-28-31** cm (**68-74-80-94-104** rgs) de hauteur totale, former l'arrondi en rabattant de chaque côté tous les 2 rgs :

**2 ans** : 2 x 2 m., 11 x 1 m., 2 x 2 m. et les 20 m. restantes.

**3 ans** : 1 x 2 m., 14 x 1 m., 2 x 2 m. et les 20 m. restantes.

**4 ans** : 2 x 2 m., 13 x 1 m., 2 x 2 m. et les 20 m. restantes.

**6 ans** : 1 x 3 m., 1 x 2 m., 12 x 1 m., 2 x 2 m., 1 x 3 m. et les 20 m. restantes.

**8 ans** : 1 x 3 m., 1 x 2 m., 14 x 1 m., 2 x 2 m., 1 x 3 m. et les 20 m. restantes.

## BORDURE D'ENCOLURE :

Sur une aig., reprendre les **10-11-11-12-14** m. laissées en attente au devant gauche, puis les **28-30-30-32-36** m. du dos et les **10-11-11-12-14** m. du devant droit.

Tricoter :  
- **10-11-11-12-14** m. endroit,

- puis relever **14** m. au bord de l'encolure du devant droit,  
- tricoter **2** m. ensemble endroit,  
- **2-3-3-4-6** m. endroit,  
- \* **2** m. ensemble endroit, **4** m. endroit \*, tricoter **3** fois de \* à \*,  
- **2** m. ensemble endroit,  
- **2-3-3-4-6** m. endroit,  
- **1** surjet simple,  
- relever **14** m. au bord de l'encolure du devant gauche,  
- tricoter **10-11-11-12-14** m. endroit.

Sur les **70-74-74-78-86** m. obtenues, tricoter 3 rgs point mousse et rabattre toutes les m.

## FINITIONS :

Assembler les épaules.

Coudre l'arrondi des manches au bord des emmanchures.

Faire les coutures des manches et des côtés de la veste.

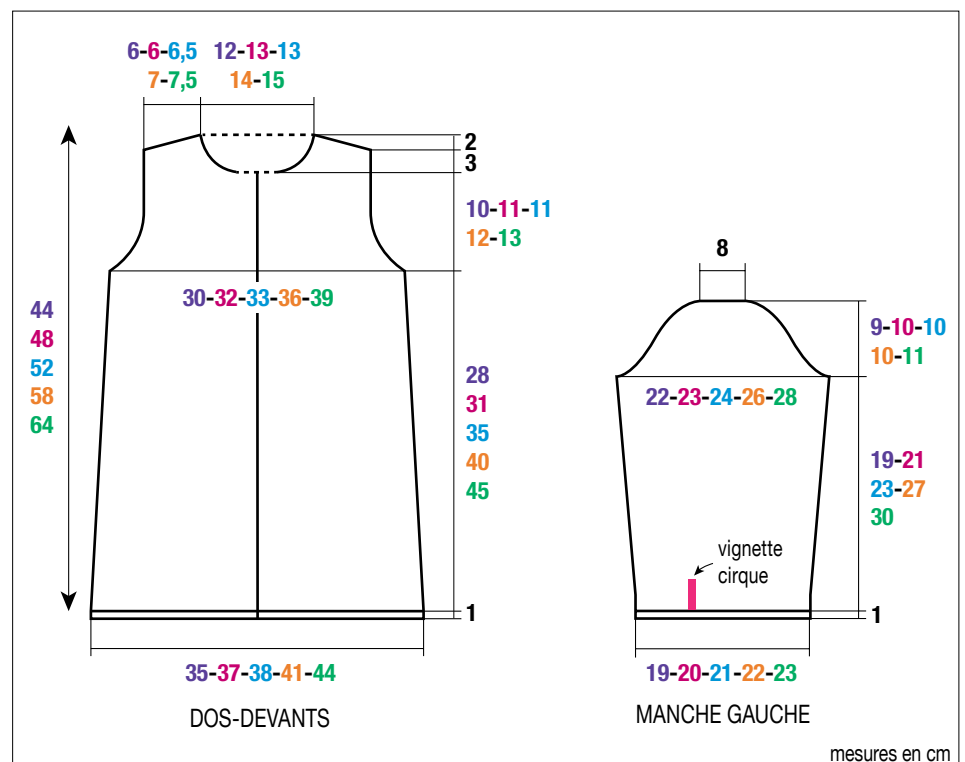
Réaliser 5 cordelières de 7 cm de long. Puis, les fixer sur le devant droit (voir photo), la 1ère à 3 cm de l'encolure, les autres espacées de **7-8-9-10-11** cm.



Coudre les boutons en vis-à-vis sur le devant gauche.

Coudre la vignette "Cirque" sur la manche gauche à **5,5-6-6,5-7-7,5** cm de la couture (voir croquis).

Coudre la vignette "Etoile" au dos, centrée à **6-7-7-8-9** cm de l'encolure.



mesures en cm