



VESTE ZIPPÉE À CAPUCHE

Tailles		6 ans	8 ans	10 ans	12 ans
Qualité IDÉAL		Nombre de pelotes			
Marin	519.541	7	8	9	10
Chenas	208.461	1	1	1	1
Pavot	244.081	1	1	1	1
Purple	273.061	1	1	1	1
aig. n° 3 – 3,5 et 4					
1 fermeture marine longueur : 40 cm (6 ans) réf. 333.741 à 6,95 €					
45 cm (8 ans) réf. 333.791 à 7,25 €					
50 cm (10 ans) réf. 333.801 à 7,65 €					
55 cm (12 ans) réf. 333.821 à 7,95 €					

Points employés

CÔTES 2/2, aig. n° 3.

JERSEY ENDROIT, aig. n° 3,5.

JACQUARD, aig. n° 4. Suivre la grille.

Réglage machine : Voir pages conseils.

Echantillon

Pour réussir votre modèle, il est important de tricoter les échantillons (voir « *L'indispensable échantillon* » sur nos premières pages d'explications).

Un carré de 10 cm jersey endroit = 24 m. et 31 rgs.

Un carré de 10 cm jacquard = 24 m. et 26 rgs.

Réalisation

DOS :

Monter **90-98-102-110** m. Marin aig. n° 3. Tricoter 5 cm (20 rgs) côtes 2/2.

Continuer jersey endroit aig. n° 3,5, **mais** au 1er rg :

6 ans et 8 ans : diminuer 1 m. (= **89-97** m.).

10 ans et 12 ans : augmenter 1 m. (= **103-111** m.).

A **16-20-24-28** cm (**54-66-80-92** rgs) de hauteur totale, continuer jacquard aig. n° 4 en suivant la grille n° 1 selon la taille à tricoter.

Après le 49ème rg de la grille, terminer jersey endroit Marin aig. n° 3,5.

Emmanchures :

Mais, entre-temps à **26-30-34-38** cm (**80-92-106-118** rgs) de hauteur totale, rabattre de chaque côté tous les 2 rgs :

6 ans : 1 x 3 m., 1 x 2 m., 5 x 1 m.

8 ans : 1 x 3 m., 2 x 2 m., 4 x 1 m.

10 ans et 12 ans : 1 x 3 m., 3 x 2 m., 3 x 1 m.

Puis, continuer sur les **69-75-79-87** m. restantes.

Epaules :

A **42-47-52-57** cm (**126-142-158-174** rgs) de hauteur totale, rabattre de chaque côté tous les 2 rgs :

6 ans : 2 x 4 m., 2 x 5 m.

8 ans : 4 x 5 m.

10 ans : 3 x 5 m., 1 x 6 m.

12 ans : 4 x 6 m.

Rabattre les **33-35-37-39** m. restantes pour l'encolure.

DEVANT GAUCHE :

Monter **42-46-50-54** m. Marin aig. n° 3. Tricoter 5 cm (20 rgs) côtes 2/2.

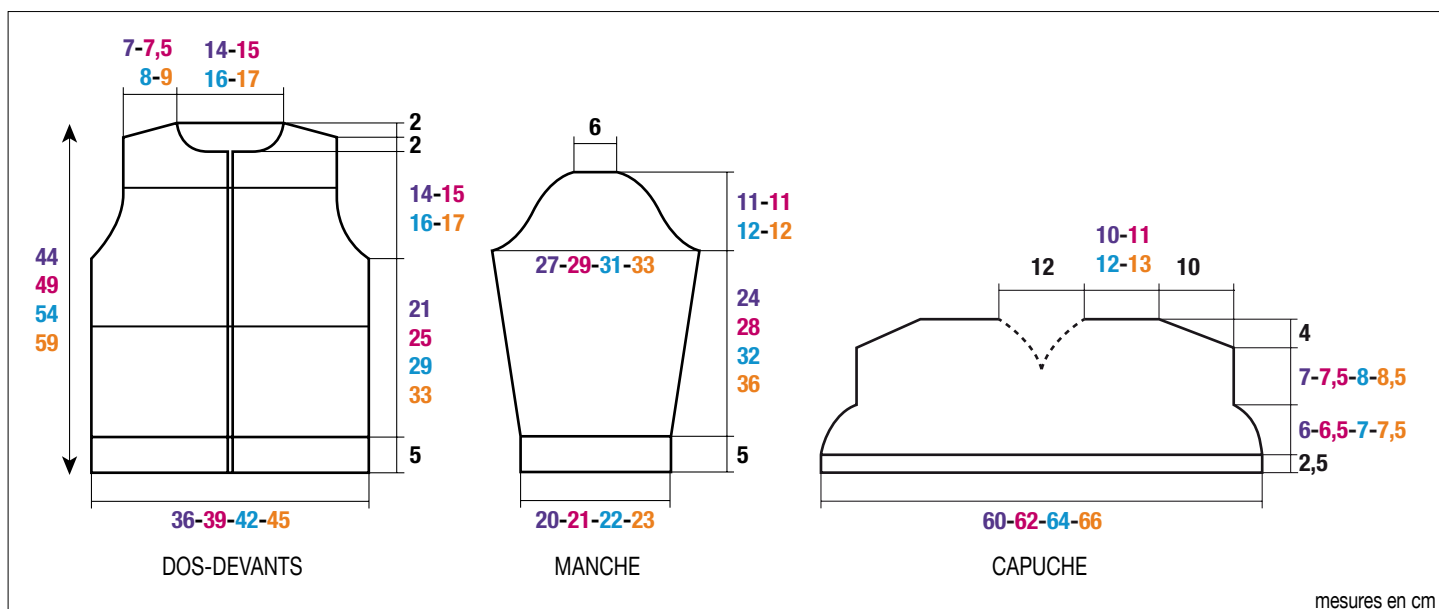
Continuer jersey endroit aig. n° 3,5, **mais** au 1er rg augmenter 1 m. pour **tailles 6 ans et 8 ans** (= **43-47-50-54** m.).

A **16-20-24-28** cm (**54-66-80-92** rgs) de hauteur totale, continuer jacquard aig. n° 4 en suivant la grille n° 1 selon la taille à tricoter.

Après le 49ème rg de la grille, terminer jersey endroit Marin aig. n° 3,5.

Emmanchure :

Entre-temps, rabattre à droite à la même hauteur et comme au dos, puis continuer sur les **33-36-38-42** m. restantes.



Encolure :

A **40-45-50-55** cm (**120-136-152-168** rgs) de hauteur totale, rabattre à gauche tous les 2 rgs 1 x **7-8-9-10** m., 1 x 3 m., 1 x 2 m., 3 x 1 m.

Epaule :

Rabattre à droite à la même hauteur et comme au dos.

DEVANT DROIT :

Monter **42-46-50-54** m. Marin aig. n° 3. Tricoter 5 cm (20 rgs) côtes 2/2.

Continuer jersey endroit aig. n° 3,5, **mais** au 1er rg augmenter 1 m. pour **tailles 6 ans et 8 ans** (= **43-47-50-54** m.).

A **16-20-24-28** cm (**54-66-80-92** rgs) de hauteur totale, continuer jacquard aig. n° 4 en suivant la grille n° 1 selon la taille à tricoter.

Après le 49ème rg de la grille, terminer jersey endroit Marin aig. n° 3,5.

Emmanchure :

Entre-temps, rabattre à gauche à la même hauteur et comme au dos, puis continuer sur les **33-36-38-42** m. restantes.

Encolure :

Rabattre à droite à la même hauteur et comme au devant gauche.

Epaule :

Rabattre à gauche à la même hauteur et comme au dos.

MANCHES :

Monter **50-52-54-56** m. Marin aig. n° 3. Tricoter 5 cm (20 rgs) côtes 2/2 en commençant et en terminant par :

6 ans et 10 ans : 2 m. endroit.

8 ans et 12 ans : 3 m. endroit.

Continuer jersey endroit aig. n° 3,5 en augmentant 1 m. au 1er rg (= **51-53-55-57** m.).

A 6 cm (24 rgs) de hauteur totale, tricoter jacquard aig. n° 4 en suivant la grille n° 2 selon la taille à tricoter, puis terminer jersey endroit Marin aig. n° 3,5.

Mais entre-temps à 8 cm (28 rgs) de hauteur totale, augmenter de chaque côté à 2 m. du bord :

6 ans : 6 x 1 m. tous les 8 rgs, 2 x 1 m. tous les 6 rgs.

8 ans : 9 x 1 m. tous les 8 rgs.

10 ans : 9 x 1 m. tous les 8 rgs, 2 x 1 m. tous les 6 rgs.

12 ans : 2 x 1 m. tous les 10 rgs, 10 x 1 m. tous les 8 rgs.

Puis, continuer sur les **67-71-77-81** m. obtenues.

A **29-33-37-41** cm (**90-102-114-128** rgs) de hauteur totale, former l'arrondi en rabattant de chaque côté tous les 2 rgs :

6 ans : 1 x 3 m., 2 x 2 m., 11 x 1 m., 2 x 2 m., 1 x 3 m. et les 17 m. restantes.

8 ans : 1 x 3 m., 3 x 2 m., 9 x 1 m., 3 x 2 m., 1 x 3 m. et les 17 m. restantes.

10 ans : 1 x 3 m., 3 x 2 m., 11 x 1 m., 2 x 2 m., 2 x 3 m. et les 17 m. restantes.

12 ans : 1 x 3 m., 4 x 2 m., 9 x 1 m., 3 x 2 m., 2 x 3 m. et les 17 m. restantes.

CAPUCHE :

Monter **146-152-156-160** m. en Marin aig. n° 3. Tricoter 2,5 cm (10 rgs) côtes 2/2 en commençant et en terminant par :

6 ans : 2 m. endroit.

8 ans - 10 ans et 12 ans : 3 m. envers.

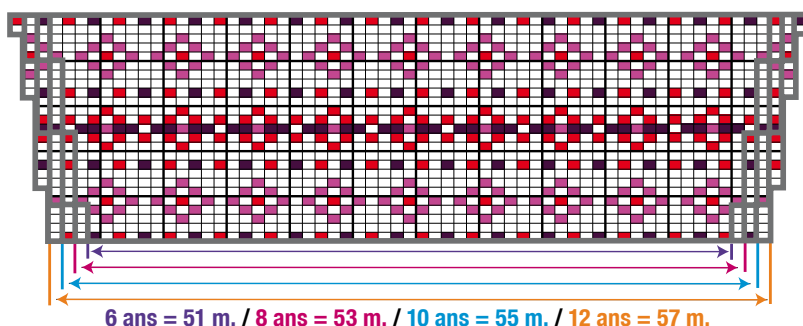
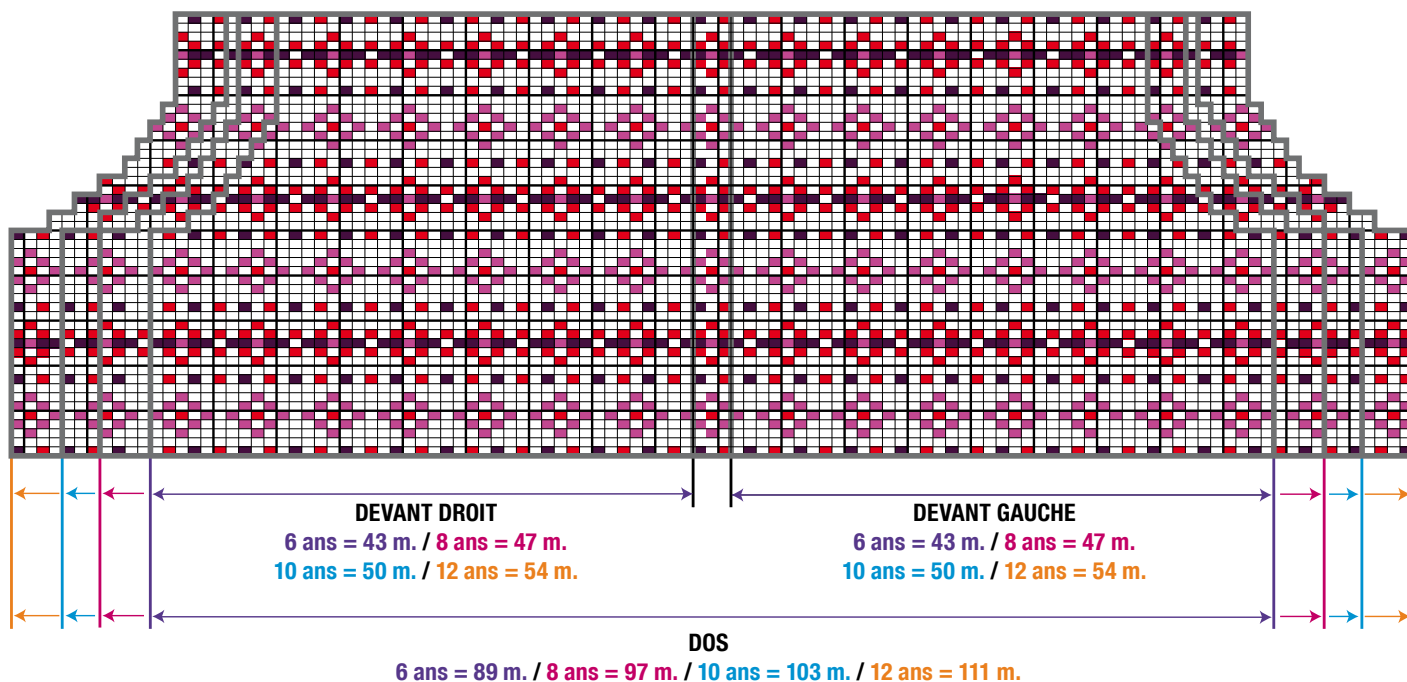
Continuer jersey endroit aig. n° 3,5 en rabattant de chaque côté :

6 ans : tous les 4 rgs 1 x 1 m. ; tous les 2 rgs 5 x 1 m., 2 x 2 m.

8 ans : tous les 4 rgs 2 x 1 m. ; tous les 2 rgs 4 x 1 m., 2 x 2 m.

10 ans : tous les 4 rgs 3 x 1 m. ; tous les 2 rgs 3 x 1 m., 2 x 2 m.

12 ans : tous les 4 rgs 4 x 1 m. ; tous les 2 rgs 2 x 1 m., 2 x 2 m.

GRILLE N° 2**GRILLE N° 1**

■ = 1 m. Chenas	■ = 1 m. Pavot
□ = 1 m. Marin	■ = 1 m. Purple

Continuer sur les **126-132-136-140** m. restantes.

A **13,5-14,5-15,5-16,5** cm (**42-46-48-52** rgs) de hauteur totale, de chaque côté des 2 m. centrales diminuer tous les 2 rgs 4 x 1 m., 5 x 2 m.

Mais, entre-temps, à **15,5-16,5-17,5-18,5** cm (**50-54-56-60** rgs) de hauteur totale, rabattre de chaque côté tous les 2 rgs 6 x 4 m. et les **50-56-60-64** m. restantes.

Pour diminuer 1 m. de chaque côté des 2 m. centrales : Tricoter le rg et lorsqu'il reste 2 m. avant les 2 m. centrales, tricoter 2 m. ensemble endroit, 2 m. endroit (= les 2 m. centrales), 1 surjet simple et terminer le rg.

Pour diminuer 2 m. de chaque côté des 2 m. centrales : Tricoter le rg et lorsqu'il reste 3 m. avant les 2 m. centrales, tricoter 3 m. ensemble endroit, 2 m. endroit (= les 2 m. centrales), 1 surjet double et terminer le rg.

BORDURE DES DEVANTS (2) :

Monter **106-118-130-146** m. Marin aig. n° 3. Tricoter 3 rgs côtes 2/2 et laisser les m. en attente.

FINITIONS :

Assembler les épaules.

Poser une bordure au point de mailles le long de chaque devant.

Plier la capuche en 2 et faire la couture arrière, puis la coudre au bord de l'encolure.

Coudre l'arrondi des manches au bord des emmanchures.

Faire les coutures des manches et des côtés de la veste.

Coudre la fermeture.