



# ROBE MANCHES COURTES

Tailles			2 ans	3 ans	4 ans	6 ans	8 ans
<b>Qualité JASPÉE</b>			<b>Nombre de pelotes</b>				
Minerai	254.491		3	3	3	4	4
<b>Qualité NORVÈGE</b>							
Viking	311.371		2	2	2	2	3
aig. n° 3,5 et 4,5							
2 boutons pressions réf. 604.671 à 7,90 € le lot de 59							

## Points employés

**CÔTES 1/1**, en JASPÉE aig. n° 3,5.

**JACQUARD**, aig. n° 4,5.

Suivre la grille.

Après la m. 24, reprendre à la m. 1 de la grille.

Après le 24ème rg, reprendre au 1er rg de la grille.

## Echantillon

Pour réussir votre modèle, il est important de tricoter l'échantillon (voir « L'indispensable échantillon » sur nos premières pages d'explications).

Un carré de 10 cm jacquard = 20 m. et 23 rgs.

## Réalisation

### DOS :

Monter **67-71-73-79-85** m. en JASPÉE aig. n° 3,5. Tricoter 2 cm (6 rgs) côtes 1/1.

Continuer jacquard aig. n° 4,5 en commençant :

**2 ans** : à la m. 8 de la grille,

**3 ans** : à la m. 6 de la grille,

**4 ans** : à la m. 5 de la grille,

**6 ans** : à la m. 2 de la grille,

**8 ans** : à la m. 7 de la grille,

et en diminuant de chaque côté à 1 m. du bord :

**2 ans** : 5 x 1 m. tous les 12 rgs.

**3 ans** : 2 x 1 m. tous les 14 rgs, 3 x 1 m. tous les 12 rgs.

**4 ans** : 5 x 1 m. tous les 14 rgs.

**6 ans** : 3 x 1 m. tous les 16 rgs, 2 x 1 m. tous les 14 rgs.

**8 ans** : 3 x 1 m. tous les 18 rgs, 2 x 1 m. tous les 16 rgs.

**Pour diminuer 1 m. à 1 m. du bord** : Tricoter 1 m. endroit, 2 m. ensemble endroit, continuer le rg et lorsqu'il reste 3 m. sur l'aig. gauche, tricoter 1 surjet simple, 1 m. endroit.

Puis, continuer sur les **57-61-63-69-75** m. restantes.

### Emmanchures :

A **32-35-37-42-47** cm (**76-82-88-98-110** rgs) de hauteur totale, rabattre de chaque côté tous les 2 rgs :

**2 ans** : 1 x 2 m., 3 x 1 m.

**3 ans et 4 ans** : 2 x 2 m., 2 x 1 m.

**6 ans** : 1 x 3 m., 1 x 2 m., 2 x 1 m.

**8 ans** : 1 x 3 m., 1 x 2 m., 3 x 1 m.

Puis, continuer sur les **47-49-51-55-59** m. restantes.

### Bordure d'épaules et d'encolure :

A **42-45-48-54-60** cm (**100-106-114-126-142** rgs) de hauteur totale, continuer en JASPÉE aig. n° 3,5 en tricotant 1 rg endroit, puis 3 rgs côtes 1/1 et rabattre toutes les m.

### DEVANT :

Tricoter comme le dos.

### MANCHES :

Monter **43-45-47-51-55** m. en JASPÉE aig. n° 3,5. Tricoter 2 cm (6 rgs) côtes 1/1.

Continuer jacquard aig. n° 4,5 en commençant :

**2 ans** : à la m. 8 de la grille.

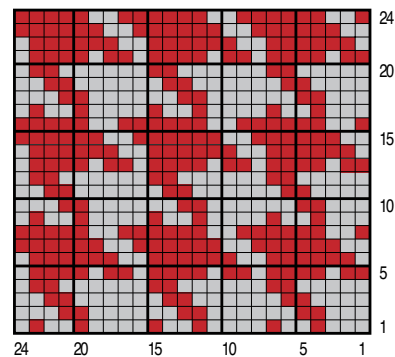
**3 ans** : à la m. 7 de la grille.

**4 ans** : à la m. 6 de la grille.

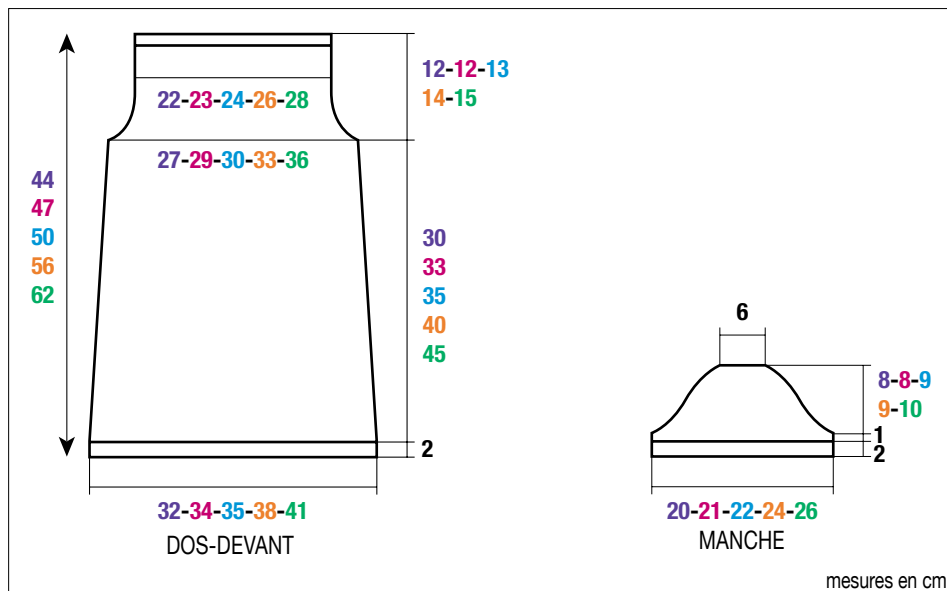
**6 ans** : à la m. 4 de la grille.

**8 ans** : à la m. 2 de la grille.

### JACQUARD



■ = 1 m. JASPÉE    ■ = 1 m. NORVÈGE



A 3 cm (8 rgs) de hauteur totale, former l'arrondi en rabattant de chaque côté tous les 2 rgs :

**2 ans** : 1 x 3 m., 1 x 2 m., 7 x 1 m., 1 x 2 m. et les 15 m. restantes.

**3 ans** : 1 x 3 m., 1 x 2 m., 6 x 1 m., 2 x 2 m. et les 15 m. restantes.

**4 ans** : 1 x 3 m., 1 x 2 m., 7 x 1 m., 2 x 2 m. et les 15 m. restantes.

**6 ans** : 1 x 3 m., 2 x 2 m., 6 x 1 m., 1 x 2 m., 1 x 3 m. et les 15 m. restantes.

**8 ans** : 1 x 3 m., 2 x 2 m., 6 x 1 m., 2 x 2 m., 1 x 3 m. et les 15 m. restantes.

## **FINITIONS :**

Coudre l'arrondi des manches au bord des emmanchures en superposant la bordure du devant sur celle du dos.

Faire la couture des manches et des côtés de la robe.

Coudre un bouton pression sur chaque épaule à **3-3-4-4-5** cm du bord côté extérieur.