



# 36 - PULL COL ROND

Qualifiée

Tailles	4 ans	6 ans	8 ans	10 ans	12 ans
<b>Qualité CHINAILLON</b>	<b>Nombre de pelotes</b>				
Charbon 245.311	3	3	4	4	5
<b>Qualité SPORT</b>					
Campêche 223.421	3	3	4	4	5
aig. n° 3,5 et 4,5					

## Points employés

**CÔTES 1/1** en CHINAILLON, aig. n° 3,5.

**JACQUARD**, aig. n° 4,5.

Suivre la grille.

Après la m. 24, reprendre à la m. 1 de la grille.

Après le 24ème rg, reprendre au 1er rg de la grille.

## Echantillon

Pour réussir votre modèle, il est important de tricoter l'échantillon (voir «L'indispensable échantillon» sur nos premières pages d'explications).

Un carré de 10 cm jacquard = 20 m. et 23 rgs.

## Réalisation

### DOS :

Monter **67-73-79-85-91** m. en CHINAILLON aig. n° 3,5. Tricoter 4 cm (12 rgs) côtes 1/1.

Continuer jacquard aig. n° 4,5 en commençant :

**4 ans et 12 ans** : à la m. 8 de la grille.

**6 ans** : à la m. 1 de la grille.

**8 ans** : à la m. 6 de la grille.

**10 ans** : à la m. 7 de la grille.

### Emmanchures :

A **24-27-30-33-36** cm (**58-64-72-80-86** rgs) de hauteur totale, rabattre de chaque côté tous les 2 rgs :

**4 ans** : 2 x 2 m., 2 x 1 m.

**6 ans** : 1 x 3 m., 1 x 2 m., 2 x 1 m.

**8 ans** : 1 x 3 m., 1 x 2 m., 3 x 1 m.

**10 ans et 12 ans** : 1 x 3 m., 1 x 2 m., 4 x 1 m.

Puis, continuer sur les **55-59-63-67-73** m. restantes.

### Epaules et encolure :

A **38-42-46-50-54** cm (**92-100-110-118-128** rgs) de hauteur totale, rabattre de chaque côté tous les 2 rgs :

**4 ans** : 3 x 5 m.,

**6 ans** : 2 x 5 m., 1 x 6 m.,

**8 ans** : 1 x 5 m., 2 x 6 m.,

**10 ans** : 3 x 6 m.,

**12 ans** : 1 x 6 m., 2 x 7 m.,

en même temps que la 1ère diminution d'épaule, rabattre les **21-23-25-27-29** m. centrales, continuer chaque côté séparément en rabattant côté encolure 1 x 2 m.

### DEVANT :

Commencer comme le dos.

### Emmanchures :

Rabattre à la même hauteur et comme au dos.

### Encolure :

A **34-38-42-45-49** cm (**82-90-100-106-116** rgs) de hauteur totale, rabattre les **11-13-15-17-19** m. centrales, continuer chaque côté séparément en rabattant côté encolure tous les 2 rgs 1 x 3 m., 1 x 2 m., 2 x 1 m.

### Epaules :

Rabattre à la même hauteur et comme au dos.

### MANCHES :

Monter **41-43-45-47-49** m. en CHINAILLON aig. n° 3,5. Tricoter 4 cm (12 rgs) côtes 1/1.

Continuer jacquard aig. n° 4,5 en commençant :

**4 ans et 12 ans** : à la m. 1 m. de la grille.

**6 ans** : à la m. 8 de la grille.

**8 ans** : à la m. 7 de la grille.

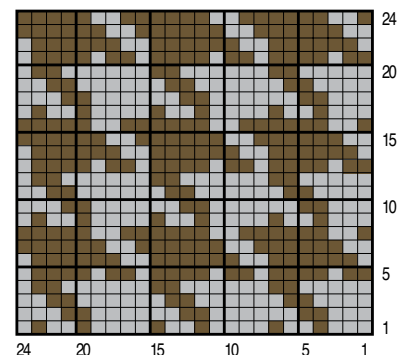
**10 ans** : à la m. 6 de la grille.

A **8 cm (22 rgs)** de hauteur totale, augmenter de chaque côté à 1 m. du bord :

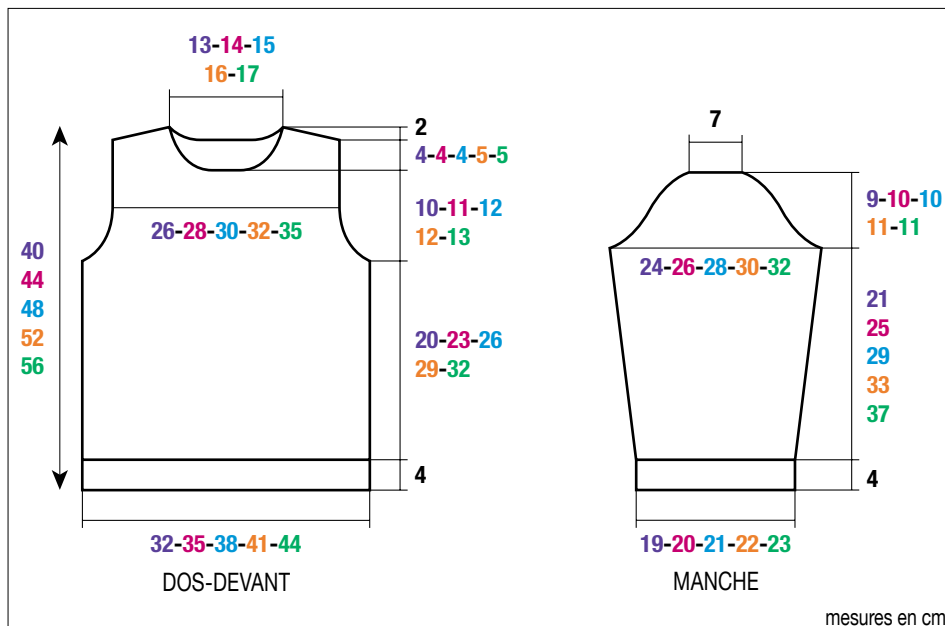
**4 ans** : 3 x 1 m. tous les 8 rgs, 2 x 1 m. tous les 6 rgs.

**6 ans** : 6 x 1 m. tous les 8 rgs.

### JACQUARD



■ = 1 m. CHINAILLON ■ = 1 m. SPORT



**8 ans** : 7 x 1 m. tous les 8 rgs.

**10 ans** : 8 x 1 m. tous les 8 rgs.

**12 ans** : 2 x 1 m. tous les 10 rgs, 7 x 1 m. tous les 8 rgs.

Puis, continuer sur les **51-55-59-63-67** m. obtenues.

A **25-29-33-37-41** cm (**60-70-80-88-98** rgs) de hauteur totale, former l'arrondi en rabattant de chaque côté tous les 2 rgs :

**4 ans** : 1 x 3 m., 1 x 2 m., 6 x 1 m., 2 x 2 m., 1 x 3 m. et les 15 m. restantes.

**6 ans** : 1 x 3 m., 2 x 2 m., 6 x 1 m., 2 x 2 m., 1 x 3 m. et les 15 m. restantes.

**8 ans** : 1 x 3 m., 3 x 2 m., 4 x 1 m., 3 x 2 m., 1 x 3 m. et les 15 m. restantes.

**10 ans** : 1 x 3 m., 3 x 2 m., 5 x 1 m., 2 x 2 m., 2 x 3 m. et les 15 m. restantes.

**12 ans** : 2 x 3 m., 2 x 2 m., 4 x 1 m., 3 x 2 m., 2 x 3 m. et les 15 m. restantes.

## **BORDURE D'ENCOLURE :**

Monter **73-77-81-85-89** m. en CHINAILLON aig. n° 3,5. Tricoter 3 cm (8 rgs) côtes 1/1 et laisser les m. en attente.

## **FINITIONS :**

Assembler les épaules.

Poser le col au point de mailles au bord de l'encolure, puis assembler ses petits côtés.

Coudre l'arrondi des manches au bord des emmanchures.

Faire la couture des manches et des côté du pull.