



17

Qualifiée

GILET SANS MANCHES

Points employés

CÔTES 2/2 fil employé simple, aig. n° 3.

CÔTES 2/2 fil employé double, aig. n° 4,5.

JERSEY ENDR. fil employé simple, aig. n° 3,5.

JERSEY ENDR. fil employé double, aig. n° 5.

POINT AJOURÉ fil employé double, aig. n° 5. Sur un n. de m. div. 6 + 3.

1er rg (endr. du trav.) : * 3 m. env., 1 jeté, 1 double dim., 1 jeté *, répéter de * à *, term. par 3 m. env.

2ème rg : 4 m. endr., * 1 m. env., 5 m. endr. * répéter de * à *, term. par 4 m. endr. au lieu de 5.

3ème rg : 4 m. env., * 1 m. endr., 5 m. env. *, répéter de * à *, term. par 4 m. env. au lieu de 5.

4ème rg : * 3 m. endr., 1 m. endr. en piquant l'aig. dans le jeté 3 rgs plus bas, lâcher la m. se trouvant sur l'aig. gauche, 1 m. env., 1 m. endr. en piquant l'aig. dans le jeté comme précédemment *, répéter de * à *, term. par 3 m. endr.

5ème rg : repr. au 1er rg.

Echantillons

Un carré de 10 cm jersey endr. fil employé simple = 23 m. et 30 rgs.

Un carré de 10 cm point ajouré fil employé double = 14 m. et 22 rgs.

Important : voir pages conseils.

Réalisation

DOS :

Monter 94-102-112-124-136 m. fil employé simple aig. n° 3.

Tric. 2 cm (8 rgs) côtes 2/2.

Cont. jersey endr. aig. n° 3,5.

Emmanchures :

A 38-39-39-40-41 cm (116-120-120-122-126 rgs) de haut. tot., rab. de ch. côté ts les 2 rgs (les dim.

Tailles	S	M	L	XL	XXL
Qualité CABOURG	Nombre de pelotes				
Sable 290.121	8	9	10	11	12
aig. n° 3-3,5-4,5 et 5					

d'1 m. se font à 3 m. du bord) :

S : 1 fs 3 m., 2 fs 2 m., 6 fs 1 m.

M : 1 fs 3 m., 2 fs 2 m., 7 fs 1 m.

L : 1 fs 3 m., 2 fs 2 m., 8 fs 1 m.

XL : 2 fs 3 m., 3 fs 2 m., 7 fs 1 m.

XXL : 2 fs 3 m., 4 fs 2 m., 8 fs 1 m.

Pour dim. 1 m. à 3 m. du bord : tric. 3 m. endr., 2 m. ens. endr., cont. le rg et lorsqu'il reste 5 m. sur l'aig. gauche, tric. 1 S.S., 3 m. endr.

Cont. sur les 68-74-82-86-92 m. rest.

Epaules et encolure :

A 21-22-24-25-26 cm de haut. d'emmanchures (180-186-192-198-204 rgs de haut. tot.), rab. de ch. côté ts les 2 rgs :

S : 4 fs 3 m.

M : 2 fs 3 m., 2 fs 4 m.

L : 3 fs 4 m., 1 fs 5 m.

XL : 2 fs 4 m., 2 fs 5 m.

XXL : 4 fs 5 m.

En même temps que la 1ère dim. d'épaule, rab. les 34-36-38-40-42 m. centrales, cont. ch. côté séparément en rab. côté encolure ts les 2 rgs 1 fs 3 m., 1 fs 2 m.

DEVANT DROIT :

Se tric. en 2 parties.

1ère partie :

Monter 26-28-32-38-42 m. fil employé simple aig. n° 3.

Tric. 2 cm (8 rgs) côtes 2/2.

Cont. jersey endr. aig. n° 3,5 mais au 1er rg augm. 1 m. **pour tailles M-L et XXL** (= 26-29-33-38-43 m.).

Emmanchure et épaule :

Rab. à gauche à la même haut. et comme au dos, rab. la m. rest.

2ème partie :

Monter 38-38-44-44-50 m. fil employé double aig. n° 4,5.

Tric. 4 rgs côtes 2/2 en commençant par 2 m. endr. (pour obtenir une belle lisière, à ch. rg sur l'env., glis. la dernière m. en la prenant comme pour la tric. à l'env.).

Cont. aig. n° 5 en augm. 1 m. au 1er rg et en tric. 2 m. jersey endr., 37-37-43-43-49 m. point ajouré en commençant par 1 m. env. au lieu de 3.

On obtient 39-39-45-45-51 m.

A environ 70,5-73-75,5-78-80,5 cm (158-162-168-174-180 rgs) de haut. tot., rab. toutes les m.

DEVANT GAUCHE :

Tric. les 2 parties en sens inverse.

BORDURES D'EMMANCHURES (2) :

Monter 116-122-132-140-148 m. fil employé simple aig. n° 3. Tric. 2 cm (8 rgs) côtes 2/2, laisser les m. en attente.

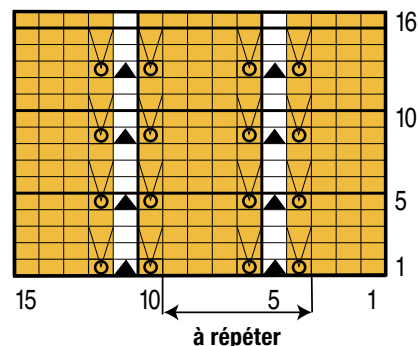
FINITIONS :

Assembler les épaules.

Coudre chaque 2ème partie des devants le long de la 1ère partie jusqu'au milieu de l'encolure du dos, puis assembler les côtés au milieu du dos en prévoyant un revers.

Poser les bordures au point de mailles au bord des emmanchures, puis coudre les côtés du gilet.

POINT AJOURÉ

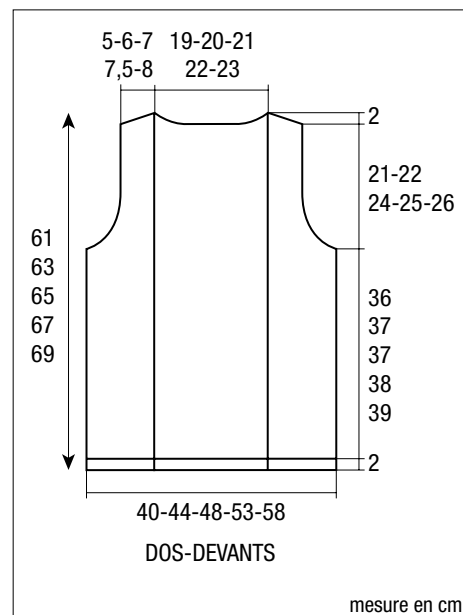


- = 1 m. jersey envers
- = 1 m. jersey endroit
- *

 = 1 jeté
- ▲

 = 1 double diminution
- *

 = 1 m. endroit en piquant dans le jeté 3 rgs plus bas.



mesure en cm