



32

Qualifiée

## TOUCAN BLEU

### Points employés

**JERSEY ENDR. et JERSEY ENDR. RAYÉ**, aig. n° 3.

**Rayures A** : Tric. 6 rgs Uniforme, 6 rgs Lobélia, 4 rgs Ecrevisse, 4 rgs Aigue marine, 22 rgs Lobélia, 4 rgs Aigue marine, 4 rgs Ecrevisse, 6 rgs Lobélia, 6 rgs Uniforme.

**Rayures B** : Tric. 10 rgs Uniforme, 6 rgs Lobélia, 6 rgs Ecrevisse, 6 rgs Aigue marine, 14 rgs Lobélia, 6 rgs Aigue marine, 6 rgs Ecrevisse, 6 rgs Lobélia, 10 rgs Uniforme.

**Points de broderie et réglage machine** : voir pages conseils.

### Echantillon

Un carré de 10 cm jersey endr. = 26 m. et 37 rgs.

**Important** : voir pages conseils.

### Réalisation

Le toucan mesure environ 25 cm de haut.

#### CORPS :

Monter 76 m. Piscine. Tric. 2 rgs jersey endr.

Au rg suiv., tric. 38 m. endr., augm. 2 m., 38 m. endr.

Tric. 3 rgs sur les 78 m. obtenues, puis cont. en dim. de ch. côté des 2 m. centrales ts les 6 rgs 8 fs 1 m., ts les 4 rgs 4 fs 1 m., ts les 2 rgs 3 fs 1 m., 3 fs 2 m.

**Pour dim. 1 m. de ch. côté des 2 m. centrales** : tric. le rg et lorsqu'il reste 2 m. avant les 2 m. centrales, tric. 1 S.S., 2 m. endr. (= les 2 m. centrales), 2 m. ens. endr., puis term. le rg.

**Pour dim. 2 m. de ch. côté des 2 m. centrales** : tric. le rg et lorsqu'il reste 3 m. avant les 2 m. centrales, tric. 1 S.D., 2 m. endr. (= les 2 m. centrales), 3 m. ens. endr., puis term. le rg.

**En même temps à 3,5 cm (14 rgs) de haut**, dim. de ch. côté à 1 m. du bord 5 fs 1 m. ts les 4 rgs.

**Pour dim. 1 m. à 1 m. du bord** : tric. 1 m. endr., 2 m. ens. endr., cont. le rg et lorsqu'il reste 3 m. sur

Qualité COTON FIFTY		Nombre de pelotes
Aigue marine	216.201	1
Ecrevisse	239.341	1
Lobélia	219.791	1
Piscine	246.761	1
Uniforme	231.541	1

aig. n° 3

Fibre de rembourrage réf. 148.901 (sachet de 250 gr)  
2 vignettes rondes blanches  
réf. 501.251 à 2,00 € le lot de 2

l'aig. gauche, tric. 1 S.S., 1 m. endr.

Tric. 11 rgs en cont. les dim. de ch. côté des 2 m. centrales, puis augm. de ch. côté à 1 m. du bord 4 fs 1 m. ts les 2 rgs.

Tric. 11 rgs en cont. les dim. de ch. côté des 2 m. centrales.

Au rg suiv., dim. de ch. côté à 1 m. du bord 1 fs 1 m.

Tric. 15 rgs en cont. les dim. de ch. côté des 2 m. centrales.

Au rg suiv., rab. 3 m. de ch. côté.

Tric. encore 1 rg sur les 26 m. rest. et les rab.

**Attention** pour le bec, les ailes et les pattes, toutes les dim. et les augm. d'1 m. se font à 1 m. du bord.

#### BEC :

Monter 16 m. Uniforme. Tric. jersey endr. rayures A en augm. de ch. côté 2 fs 1 m. ts les 2 rgs.

Tric. 5 rgs sur les 20 m. obtenues, puis dim. de ch. côté 2 fs 1 m. ts les 6 rgs, 1 fs 1 m. ts les 4 rgs.

Tric. 1 rg env. sur les 14 m. rest.

Au rg suiv., tric. 1 m. endr., 2 m. ens. endr., 11 m. endr.

Tric. 1 rg env. sur les 13 m. rest.

Au rg suiv., tric. 1 m. endr., 2 m. ens. endr., 7 m. endr., 1 S.S., 1 m. endr.

Tric. 1 rg env. sur les 11 m. rest.

Au rg suiv., tric. 1 m. endr., 2 m. ens. endr., 8 m. endr.

Tric. 1 rg env. sur les 10 m. rest.

Au rg suiv., rab. 2 m., tric. 5 m. endr., 1 S.S., 1 m. endr.

Tric. 1 rg env. sur les 7 m. rest.

Au rg suiv., rab. 2 m., tric. 2 m. endr., 1 S.S., 1 m. endr.

Tric. 1 rg env. sur les 4 m. rest.

Au rg suiv., augm. 2 m., 3 m. endr., augm. 1 m., 1 m. endr.

Tric. 1 rg env. sur les 7 m. obtenues.

Au rg suiv., augm. 2 m., 6 m. endr., augm. 1 m., 1 m. endr.

Tric. 1 rg env. sur les 10 m. obtenues.

Au rg suiv., tric. 1 m. endr., augm. 1 m., 9 m. endr.

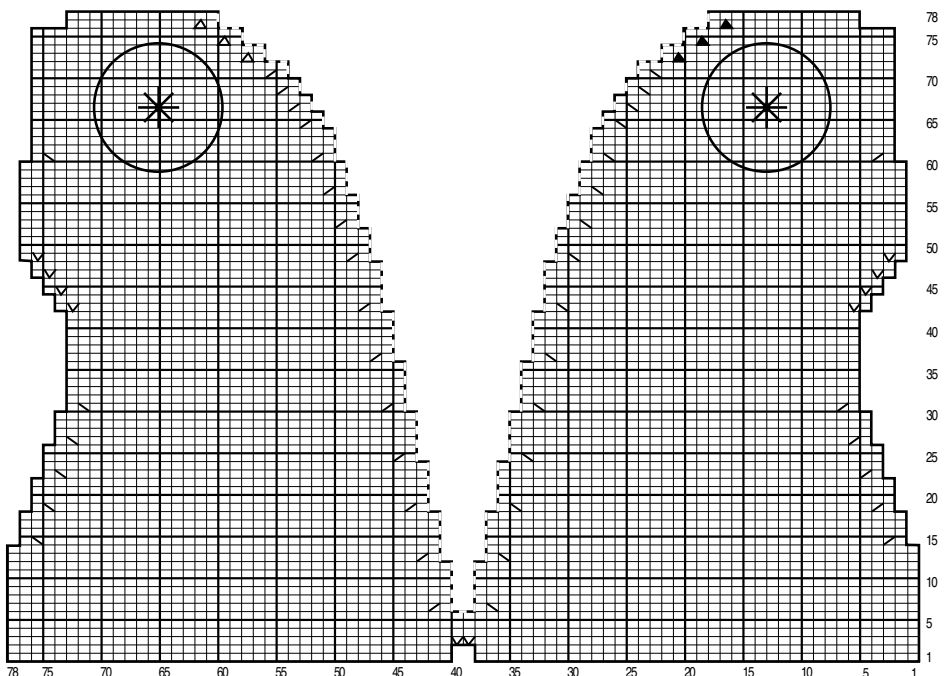
Tric. 1 rg env. sur les 11 m. obtenues.

Au rg suiv., tric. 1 m. endr., augm. 1 m., 9 m. endr., augm. 1 m., 1 m. endr.

Tric. 1 rg env. sur les 13 m. obtenues.

Au rg suiv., tric. 1 m. endr., augm. 1 m., 12 m. endr.

#### CORPS



- = 1 m. jersey endroit : toucan bleu PISCINE / toucan rose BENGALE
- ▣ = 1 augmentation
- ▤ = 1 surjet simple
- ▥ = 2 m. ensemble endroit
- ▦ = 1 surjet double
- ▧ = 3 m. ensemble endroit
- = point lancé : toucan bleu UNIFORME / toucan rose MÛRIER

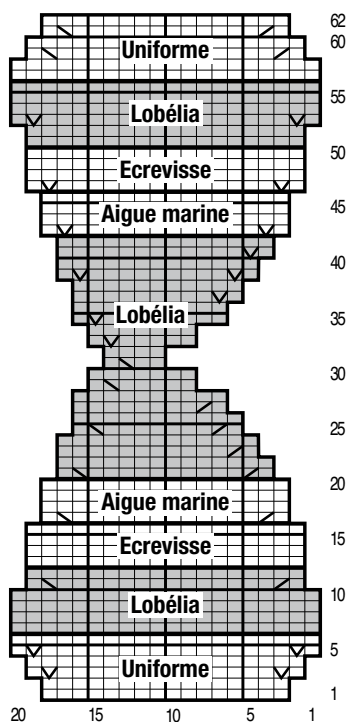
Tric. 1 rg env. sur les 14 m. obtenues.

Cont. en augm. de ch. côté 2 fs 1 m. ts les 4 rgs, 1 fs 1 m. ts les 6 rgs.

Tric. 5 rgs sur les 20 m. obtenues, puis dim. de ch. côté 2 fs 1 m. ts les 2 rgs.

Tric. encore 1 rg sur les 16 m. rest. et les rab.

### BEC - Rayures A



- et ■ = 1 m. jersey endroit
- ☒ = 1 augmentation
- ▨ = 2 m. ensemble endroit
- ▩ = 1 surjet simple

### AILES (2) :

Monter 7 m. Uniforme. Tric. jersey endr. rayures B en augm. **à droite** ts les 2 rgs 1 fs 1 m., ts les 6 rgs 1 fs 1 m., **en même temps à gauche** ts les 2 rgs 1 fs 3 m., 3 fs 1 m.

Tric. 9 rgs sur les 15 m. obtenues.

Cont. en dim. **à droite** 2 fs 1 m. ts les 4 rgs.

Tric. 1 rg env. sur les 13 m. rest.

Au rg suiv., tric. 10 m. endr., 1 S.S., 1 m. endr.

Tric. 1 rg env. sur les 12 m. rest.

Au rg suiv., tric. 1 m. endr., 2 m. ens. endr., 6 m. endr., 1 S.S., 1 m. endr.

Tric. 1 rg env. sur les 10 m. rest.

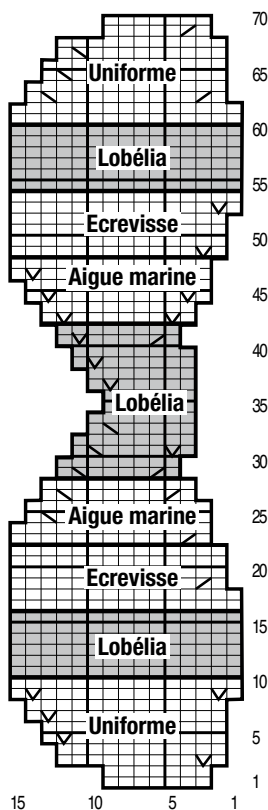
Au rg suiv., tric. 1 m. endr., 2 m. ens. endr., 4 m. endr., 1 S.S., 1 m. endr.

Tric. 1 rg env. sur les 8 m. rest.

Au rg suiv., tric. 1 m. endr., augm. 1 m., 4 m. endr., 1 S.S., 1 m. endr.

Tric. 1 rg env. sur les 8 m. obtenues.

### AILES - Rayures B



- et ■ = 1 m. jersey endroit
- ☒ = 1 augmentation
- ▨ = 2 m. ensemble endroit
- ▩ = 1 surjet simple

Au rg suiv., tric. 5 m. endr., 1 S.S., 1 m. endr.

Tric. 1 rg env. sur les 7 m. obtenues.

Au rg suiv., tric. 4 m. endr., 1 S.S., 1 m. endr.

Tric. 1 rg env. sur les 6 m. obtenues.

Au rg suiv., tric. 5 m. endr., augm. 1 m., 1 m. endr.

Tric. 1 rg env. sur les 7 m. obtenues.

Au rg suiv., tric. 6 m. endr., augm. 1 m., 1 m. endr.

Tric. 1 rg env. sur les 8 m. obtenues.

Au rg suiv., tric. 1 m. endr., 2 m. ens. endr., 4 m. endr., augm. 1 m., 1 m. endr.

Tric. 1 rg env. sur les 8 m. obtenues.

Au rg suiv., tric. 1 m. endr., augm. 1 m., 6 m. endr., augm. 1 m., 1 m. endr.

Tric. 1 rg env. sur les 10 m. obtenues.

Au rg suiv., tric. 1 m. endr., augm. 1 m., 8 m. endr., augm. 1 m., 1 m. endr.

Tric. 1 rg env. sur les 12 m. obtenues.

Au rg suiv., tric. 11 m. endr., augm. 1 m., 1 m. endr.

Tric. 1 rg env. sur les 13 m. obtenues.

Cont. en augm. à droite 2 fs 1 m. ts les 4 rgs.

Tric. 9 rgs sur les 15 m. obtenues.

Au rg suiv., dim. **à droite** 2 fs 1 m. ts les 6 rgs, **en même temps à gauche** ts les 2 rgs 3 fs 1 m., 1 fs 3 m.

Tric. encore 1 rg env. sur les 7 m. rest. et les rab.

### PATTES (2) :

Monter 9 m. Ecrevisse. Tric. jersey endr. en augm. de ch. côté ts les 2 rgs 1 fs 1 m., ts les 10 rgs 1 fs 1 m.

Tric. 7 rgs sur les 13 m. obtenues.

Au rg suiv., tric. 1 m. endr., 2 m. ens. endr., 7 m. endr., 1 S.S., 1 m. endr.

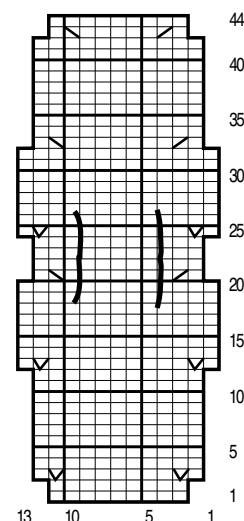
Tric. 3 rgs sur les 11 m. rest.

Au rg suiv., tric. 1 m. endr., augm. 1 m., 9 m. endr., augm. 1 m., 1 m. endr.

Tric. 7 rgs sur les 13 m. obtenues, puis dim. de ch. côté 2 fs 1 m. ts les 10 rgs.

Tric. encore 1 rg env. sur les 9 m. rest. et les rab.

### PATTE



- = 1 m. jersey endroit ECREVISSE
- = point de tige UNIFORME
- ☒ = 1 augmentation
- ▨ = 2 m. ensemble endroit
- ▩ = 1 surjet simple

### FINITIONS :

Etirer les fibres de rembourrage en tout sens pour la rendre bien gonflante.

Broder 2 lignes verticales sur les pattes au point de tige Uniforme en suivant la grille.

Plier les ailes et les pattes dans le sens de la hauteur, bourrer l'intérieur avant de terminer les coutures.

Plier le bec dans le sens de la hauteur, faire la couture de côté en laissant libre l'ouverture.

Plier le corps dans le sens de la largeur, assembler le côté en y intercalant le bec, bourrer l'intérieur et terminer la couture du bas en y intercalant les pattes.

Coudre le bas des ailes de chaque côté du corps, maintenir les ailes au corps.

Au centre de chaque vignette, broder les points Uniforme, puis coudre 1 vignette de chaque côté du corps.

# TOUCAN ROSE

Qualité COTON FIFTY		Nombre de pelotes
Bengale	246.601	1
Ecarlate	231.651	1
Ecrevisse	239.341	1
Lobélia	219.791	1
Mûrier	246.651	1
Sauterelle	251.731	1
aig. n° 3		
Fibre de rembourrage réf. 148.901 (sachet de 250 gr) 2 vignettes rondes blanches réf. 501.251 à 2,00 € le lot de 2		

## ■ Points employés

**JERSEY ENDR. et JERSEY ENDR. RAYÉ**, aig. n° 3.

**Rayures C** : Tric. 6 rgs Mûrier, 6 rgs Sauterelle, 4 rgs Ecarlate, 4 rgs Ecrevisse, 22 rgs Lobélia, 4 rgs Ecrevisse, 4 rgs Ecarlate, 6 rgs Sauterelle, 6 rgs Mûrier.

**Rayures D** : Tric. 10 rgs Mûrier, 6 rgs Sauterelle, 6 rgs Ecarlate, 6 rgs Ecrevisse, 14 rgs Lobélia, 6 rgs Ecrevisse, 6 rgs Ecarlate, 6 rgs Sauterelle, 10 rgs Mûrier.

## ■ Echantillon et réalisation

Suivre l'explication du toucan bleu, **mais** pour le corps remplacer Piscine par Bengale.

### **BEC :**

Monter 16 m. Mûrier. Tric. jersey endr. rayures C.

### **AILES (2) :**

Monter 7 m. Mûrier. Tric. jersey endr. rayures D.

### **PATTES (2) :**

Tric. comme le toucan bleu.

### **FINITIONS :**

Faire les finitions comme pour le toucan bleu, **mais** remplacer le point de tige et les points lancés Uniforme par Mûrier.