



21 - CARDIGAN AJOURÉ

Experte

Tailles		3 mois	6 mois	12 mois	18 mois	24 mois
Qualité ANNECY		Nombre de pelotes				
Métal	250.221	2	2	3	3	3
Qualité ANGEL						
Blanc cassé	294.881	2	2	2	2	2
aig. n° 4,5						
3 boutons boule nacrés rose Ø 9 mm réf. 326.731 à 3,90 € le lot de 7 50 cm ruban satin double face rose largeur 6 mm réf. 337.871 à 3,60 € le mètre						

Légende

1 surjet simple = 1 s.s.

2 m. ensemble endroit = 2 m. ens. endr.

Croisée à droite = CàD.

1 jeté envers : Tourner votre fil autour de l'aig., de l'avant vers l'arrière de l'aig. pour le ramener vers vous.

2 m. CàD : Tricoter la 2ème m. de l'aig. gauche à l'endroit par devant, puis tricoter la 1ère m. à l'endroit normalement. Lâcher les 2 m. ensemble.

Points employés

Le cardigan est entièrement réalisé en utilisant 1 fil ANNECY avec 1 fil ANGEL.

Préparer des pelotons avec ces 2 fils.

POINT MOUSSE, aig. n° 4,5.

POINT AJOURÉ, aig. n° 4,5. Sur un nombre de m. divisible par 9 + 5.

1er rg (endroit du travail) : 5 m. envers, * 1 jeté, 1 s.s., 2 m. ens. endr., 1 jeté, 5 m. envers *, répéter de * à *.

2ème rg : 5 m. endroit, * 4 m. envers, 5 m. endroit *, répéter de * à *.

Répéter ces 2 rgs.

POINT FANTAISIE, aig. n° 4,5. Sur un nombre de m. divisible par 9 + 5.

1er rg (endroit du travail) : 3 m. envers, * 1 jeté, 1 s.s., 4 m. endroit, 2 m. ens. endr., 1 jeté envers, 1 m. envers *, répéter de * à * en terminant par 3 m. envers au lieu d'1.

2ème rg : 4 m. endroit, * 1 m. envers, 4 m. endroit, 1 m. envers, 3 m. endroit *, répéter de * à * en terminant par 4 m. endroit au lieu de 3.

3ème rg : 4 m. envers, * 1 jeté, 1 s.s., 2 m. envers, 2 m. ens. endr., 1 jeté envers, 3 m. envers *, répéter de * à * en terminant par 4 m. envers au lieu de 3.

4ème rg : 5 m. endroit, * 1 m. envers, 2 m. endroit, 1 m. envers, 5 m. endroit *, répéter de * à *.

5ème rg : 5 m. envers, * 1 jeté, 1 s.s., 2 m. ens. endr., 1 jeté envers, 5 m. envers *, répéter de * à *.

6ème rg : 6 m. endroit, * 2 m. envers, 7 m. endroit *,

répéter de * à * en terminant par 6 m. endroit au lieu de 7.

7ème rg : 3 m. envers, * 1 jeté, 1 s.s., 1 m. endroit, 2 m. CàD, 1 m. endroit, 2 m. ens. endr., 1 jeté envers, 1 m. envers *, répéter de * à * en terminant par 3 m. envers au lieu d'1.

8ème rg : Reprendre au 2ème rg.

Echantillons

Pour réussir votre modèle, il est important de tricoter les échantillons (voir «L'indispensable échantillon» sur nos premières pages d'explications).

Un carré de 10 cm point ajouré = 20 m. et 26 rgs.

Un carré de 10 cm point fantaisie = 20 m. et 25 rgs.

Réalisation

DOS :

Monter **51-55-59-63-65** m. en utilisant un peloton. Tricoter 4 rgs point mousse.

Continuer point ajouré en commençant :

3 mois : par 1 m. envers au lieu de 5.

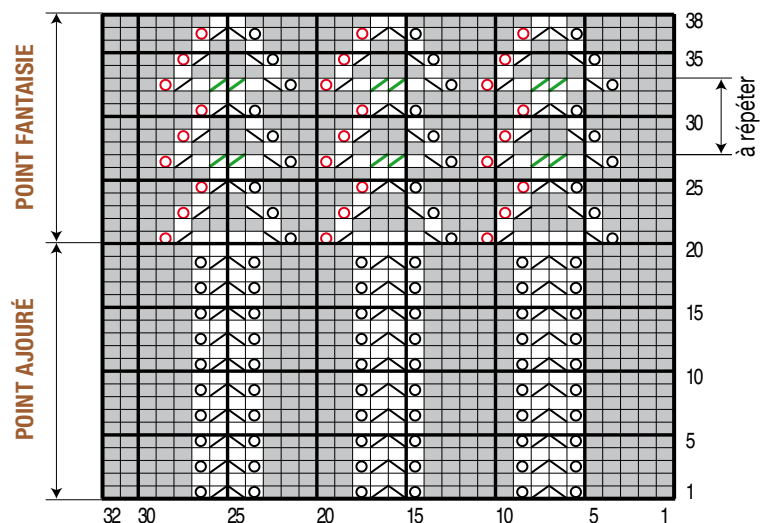
6 mois : par 3 m. envers au lieu de 5.

12 mois : comme l'explication.

18 mois : par 7 m. envers au lieu de 5.

24 mois : par 8 m. envers au lieu de 5.

A **11,5-13,5-15,5-16,5-17,5** cm (**30-34-40-42-46** rgs) de hauteur totale, continuer point fantaisie en commençant :



= 1 m. jersey envers	= 1 surjet simple
= 1 m. jersey endroit	= 2 m. ensemble endroit
= 1 jeté	= 2 m. croisées à droite
= 1 jeté envers	

3 mois : par 8 m. envers au lieu de 3.

6 mois : par 10 m. envers au lieu de 3.

12 mois : comme l'explication.

18 mois : par 5 m. envers au lieu de 3.

24 mois : par 6 m. envers au lieu de 3.

Emmanchures :

A **12-14-16-17-18** cm (**32-36-42-44-48** rgs) de hauteur totale, rabattre de chaque côté tous les 2 rgs :

3 mois - 6 mois et 12 mois : 2 x 2 m., 2 x 1 m.

18 mois et 24 mois : 2 x 2 m., 3 x 1 m.

Attention, chaque jeté doit être compensé par 1 s.s. ou 2 m. ens. endr.

Puis, continuer sur les **39-43-47-49-51** m. restantes.

Epaules et encolure :

A **22-25-28-30-31** cm (**58-64-72-78-82** rgs) de hauteur totale, rabattre de chaque côté tous les 2 rgs :

3 mois : 1 x 3 m., 2 x 4 m.,

6 mois : 3 x 4 m.,

12 mois et 18 mois : 1 x 4 m., 2 x 5 m.,

24 mois : 3 x 5 m.,

en même temps que la 1ère diminution d'épaule, rabattre les **13-15-15-17-17** m. centrales, puis continuer chaque côté séparément en rabattant côté encolure 1 x 2 m.

DEVANT GAUCHE :

Monter **27-29-31-33-34** m. en utilisant un peloton. Tricoter 4 rgs point mousse.

Continuer en tricotant **25-27-29-31-32** m. point ajouré en commençant comme au dos, **2** m. point mousse pour la bordure.

A **11,5-13,5-15,5-16,5-17,5** cm (**30-34-40-42-46** rgs) de hauteur totale, continuer en tricotant **25-27-29-31-32** m. point fantaisie en commençant comme au dos, **2** m. point mousse.

Emmanchure :

Rabattre à droite à la même hauteur et comme au dos, puis continuer sur les **21-23-25-26-27** m. restantes.

Encolure :

A **19-22-25-27-28** cm (**50-56-64-70-74** rgs) de

hauteur totale, rabattre à gauche tous les 2 rgs 1 x **6-7-7-8-8** m., 1 x 2 m., 2 x 1 m.

Epaule :

Rabattre à droite à la même hauteur et comme au dos.

DEVANT DROIT :

Monter **27-29-31-33-34** m. en utilisant un peloton. Tricoter 4 rgs point mousse.

Continuer en tricotant **2** m. point mousse pour la bordure, **25-27-29-31-32** m. point ajouré en commençant **pour toutes les tailles** par 2 m. envers au lieu de 5.

A **11,5-13,5-15,5-16,5-17,5** cm (**30-34-40-42-46** rgs) de hauteur totale, continuer en tricotant **2** m. point mousse, **25-27-29-31-32** m. point fantaisie en commençant **pour toutes les tailles** à la m. 4 de la grille.

Emmanchure :

Rabattre à gauche à la même hauteur et comme au dos, puis continuer sur les **21-23-25-26-27** m. restantes.

Encolure :

Rabattre à droite à la même hauteur et comme au devant gauche.

Epaule :

Rabattre à gauche à la même hauteur et comme au dos.

MANCHES :

Monter **33-35-37-37-39** m. en utilisant un peloton. Tricoter 4 rgs point mousse.

Continuer point ajouré en commençant :

3 mois : par 1 m. envers au lieu de 5.

6 mois : par 2 m. envers au lieu de 5.

12 mois et 18 mois : par 3 m. envers au lieu de 5.

24 mois : par 4 m. envers au lieu de 5.

A 5 cm (14 rgs) de hauteur totale, augmenter de chaque côté à 1 m. du bord :

3 mois : 3 x 1 m. tous les 8 rgs.

6 mois : 4 x 1 m. tous les 8 rgs.

12 mois : 5 x 1 m. tous les 8 rgs.

18 mois : 4 x 1 m. tous les 8 rgs, 2 x 1 m. tous les 6 rgs.

24 mois : 6 x 1 m. tous les 8 rgs.

Puis, continuer sur les **39-43-47-49-51** m. obtenues.

A **14-16-18-20-22** cm (**36-42-48-52-58** rgs) de hauteur totale, former l'arrondi en rabattant de chaque côté tous les 2 rgs :

3 mois : 2 x 2 m., 4 x 1 m., 2 x 2 m. et les 15 m. restantes.

6 mois : 3 x 2 m., 3 x 1 m., 1 x 2 m., 1 x 3 m. et les 15 m. restantes.

12 mois : 1 x 3 m., 2 x 2 m., 4 x 1 m., 1 x 2 m., 1 x 3 m. et les 15 m. restantes.

18 mois : 1 x 3 m., 2 x 2 m., 3 x 1 m., 2 x 2 m., 1 x 3 m. et les 15 m. restantes.

24 mois : 1 x 3 m., 2 x 2 m., 3 x 1 m., 1 x 2 m., 2 x 3 m. et les 15 m. restantes.

BORDURE D'ENCOLURE :

Monter **49-53-53-57-57** m. en utilisant un peloton. Tricoter 3 rgs point mousse et laisser les m. en attente.

FINITIONS :

Assembler les épaules.

Poser au point de mailles la bordure au bord de l'encolure.

Coudre l'arrondi des manches au bord des emmanchures, puis faire les coutures des manches et des côtés du cardigan.

Sur la bordure d'encolure du devant droit, former 1 boutonnière sans couper les fils (voir pages conseils) à 2 m. du bord.

Sur le devant gauche à 2 m. du bord, coudre 1 bouton en vis-à-vis, puis 1 bouton en vis-à-vis du 1er jeté du point fantaisie et le 3ème entre les 2 premiers.

Au porté, glisser le bouton central dans une maille ou 1 jeté du point fantaisie.

Sur le devant gauche, glisser le ruban entre 2 m. à 3 cm de hauteur totale (voir croquis et photo) et le nouer.

