



COUVERTURE DE POUSSETTE

Dimensions 42 x 116 cm		Nombre de pelotes
Qualité DUVETINE		
Gris clair	291.091	
Qualité CALINE		1
Crin blanc	227.221	
Baby	249.581	
Baigneur	291.871	
Nono	228.561	1
aig. n° 3 et 9 - crochet n° 4,5		
Tricotin réf. 324.991 à 14,90 €		
Formes à pompon réf. 612.741 à 9,95 €		

Points employés

POINT MOUSSE en DUVETINE fil employé double, aig. n° 9.

JERSEY ENDROIT en DUVETINE fil employé double, aig. n° 9.

JERSEY ENDROIT RAYÉ en CALINE, aig. n° 3.

Tricoter 2 rgs Nono, 2 rgs Baby, 2 rgs Crin blanc, 2 rgs Baby, 2 rgs Nono, 2 rgs Baigneur, 2 rgs Crin blanc, 2 rgs Baigneur. Répéter ces 16 rgs.

JACQUARD en CALINE, aig. n° 3. Suivre la grille.

Les bases du crochet : Voir pages conseils.

Echantillon

Pour réussir votre modèle, il est important de tricoter l'échantillon (voir «*L'indispensable échantillon*» sur nos premières pages d'explications).

Un carré de 10 cm jersey endroit en DUVETINE fil employé double = 9 m. et 12 rgs.

Réalisation

COUVERTURE :

Monter 38 m. Gris clair fil double aig. n° 9. Tricoter 1 m. point mousse, 36 m. jersey endroit, 1 m. point mousse.

A 40 cm (48 rgs) de haut, glisser un fil de couleur dans la première et la dernière m. pour marquer l'emplacement des liens.

A 116 cm (139 rgs) de hauteur totale, rabattre toutes les m. en les tricotant endroit sur l'envers du travail.

POCHE RAYÉE :

Monter 26 m. Nono aig. n° 3. Tricoter jersey endroit rayé.

A 11,5 cm (42 rgs) de haut (après 2 rgs Nono), rabattre toutes les m.

POCHE JACQUARD :

Monter 29 m. Nono aig. n° 3. Tricoter jacquard en suivant la grille.

Après le 38ème rg de la grille, rabattre toutes les m.

FINITIONS :

Monter une chaînette de 95 cm Baby fils double, puis une 2ème chaînette de 95 cm Baigneur fil double. Les coudre sur la couverture en suivant le dessin sur le croquis.

A 76 cm de haut, coudre les poches en biais (voir croquis).

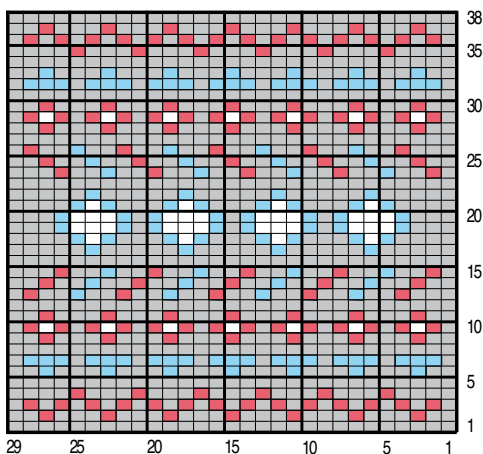
Réaliser 4 pompons Crin blanc de 3 cm de diamètre et les fixer sur la couverture (voir croquis).

Liens : Avec le tricotin, réaliser 4 cordons Baigneur de 20 cm de long et 2 cordons Baigneur de 40 cm de long.

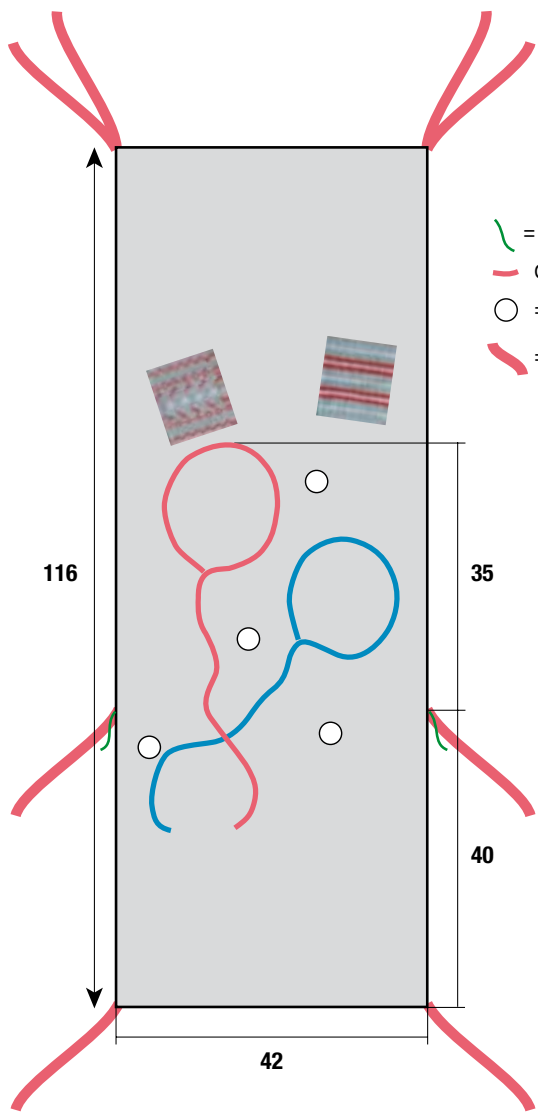
Aux endroits indiqués sur le croquis, coudre une extrémité des petits liens et le milieu des grands liens.

Plier le bas de la couverture sur l'envers et nouer les liens (voir croquis).

JACQUARD

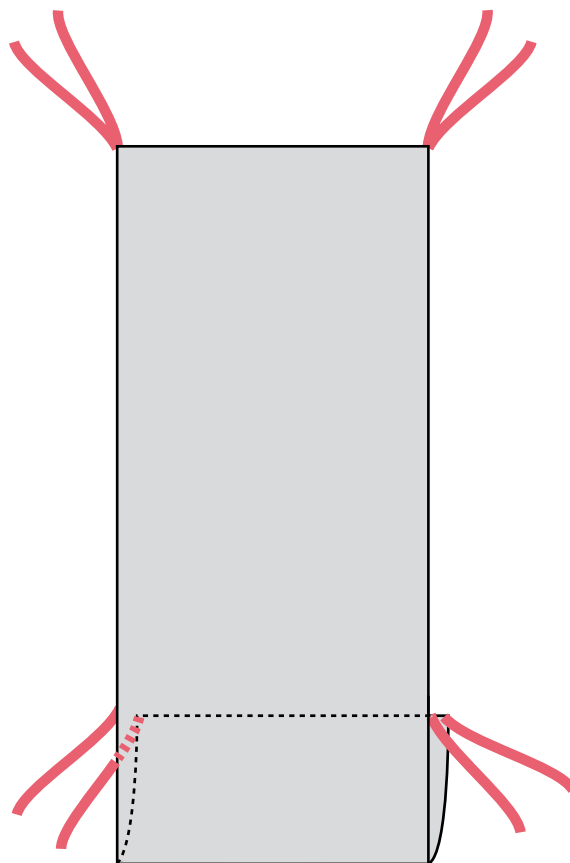


■ = 1 m. Nono	■ = 1 m. Baby
■ = 1 m. Baigneur	□ = 1 m. Crin blanc



COUVERTURE À PLAT

- = fil de couleur
- ou — = chaînette
- = pompon
- = lien



COUVERTURE PLIÉE