



30 - PULL COL BATEAU



Tailles	6 mois	12 mois	18 mois	24 mois
Qualité BARISIENNE	Nombre de pelotes			
Châtaigne 290.341	3	3	3	4
Carotte 249.361	1	1	1	1
Fenouil 290.391	1	1	1	1
aig. n° 3 et 3,5				
4 pressions réf. 604.671 à 7,90 € le lot de 59				
4 boutons nacre teint anis Ø 11 mm réf. 327.091 à 3,85 € le lot de 5				

Points employés

CÔTES 1/1, aig. n° 3.

JERSEY ENDROIT, aig. n° 3,5.

JACQUARD, aig. n° 3,5. Suivre la grille.

Prendre un peloton par motif et bien croiser les fils à chaque changement de coloris.

Réglage machine : Voir pages conseils.

Echantillon

Pour réussir votre modèle, il est important de tricoter l'échantillon (voir «L'indispensable échantillon» sur nos premières pages d'explications).

Un carré de 10 cm jersey endroit = 22 m. et 30 rgs.

Réalisation

DOS :

Monter **61-65-69-71** m. Châtaigne aig. n° 3. Tricoter 2 cm (8 rgs) côtes 1/1.

Continuer jersey endroit aig. n° 3,5.

Emmanchures :

A **16-18-19,5-21** cm (**50-56-62-66** rgs) de hauteur totale, rabattre de chaque côté tous les 2 rgs 1 x 2 m., 3 x 1 m.

Puis, continuer sur les **51-55-59-61** m. restantes.

Epaules et encolure :

A **27-30-32-34** cm (**84-94-100-106** rgs) de hauteur totale, rabattre de chaque côté tous les 2 rgs :

6 mois : 2 x 5 m., 1 x 6 m.,

12 mois : 1 x 5 m., 2 x 6 m.,

18 mois et 24 mois : 2 x 6 m., 1 x 7 m.,

en même temps que la 1ère diminution d'épaule, rabattre les **15-17-17-19** m. centrales, puis continuer chaque côté séparément en rabattant côté encolure 1 x 2 m.

DEVANT :

Commencer comme au dos.

A **11,5-13,5-15-16,5** cm (**36-42-48-52** rgs) de hauteur totale, continuer jacquard sur 44 m.

en suivant la grille (= au 1er rg : **16-18-20-21** m. Châtaigne, **4** m. Fenouil, **19** m. châtaigne, **5** m. Carotte, **17-19-21-22** m. châtaigne).

Après le 26ème rg de la grille, continuer jersey endroit Châtaigne sur toutes les m.

Emmanchures :

Mais entre-temps, rabattre à la même hauteur et comme au dos.

Encolure :

A **24-27-29-31** cm (**74-84-90-96** rgs) de hauteur totale, rabattre les **13-15-15-17** m. centrales, puis continuer chaque côté séparément en rabattant côté encolure tous les 2 rgs 1 x 2 m., 1 x 1 m.

Epaules :

A **26-29-31-33** cm (**80-90-96-102** rgs) de hauteur totale, rabattre de chaque côté comme au dos.

MANCHES :

Monter **35-37-37-39** m. Châtaigne aig. n° 3. Tricoter 2 cm (8 rgs) côtes 1/1.

Continuer jersey endroit aig. n° 3,5 en augmentant de chaque côté à 2 m. du bord :

6 mois : 7 x 1 m. tous les 6 rgs.

12 mois : 8 x 1 m. tous les 6 rgs.

18 mois : 9 x 1 m. tous les 6 rgs.

24 mois : 2 x 1 m. tous les 8 rgs, 7 x 1 m. tous les 6 rgs.

Puis, continuer sur les **49-53-55-57** m. obtenues.

A **17-20-22-23** cm (**54-62-68-72** rgs) de hauteur totale, former la tête de manche en rabattant de chaque côté tous les 2 rgs 1 x 2 m., 3 x 1 m. et les **39-43-45-47** m. restantes.

BORDURE D'ENCOLURE DOS ET ÉPAULES :

Monter **65-69-75-77** m. Châtaigne aig. n° 3. Tricoter 6 rgs côtes 1/1 et laisser les m. en attente.

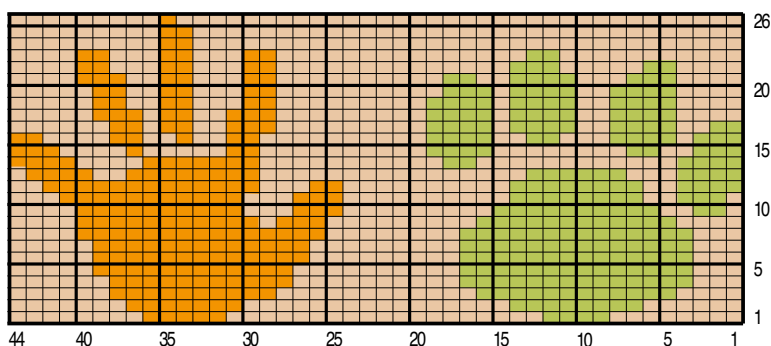
BORDURE D'ENCOLURE DEVANT ET ÉPAULES :

Monter **71-75-81-83** m. Châtaigne aig. n° 3. Tricoter 6 rgs côtes 1/1 et laisser les m. en attente.

FINITIONS :

Poser au point de mailles la bordure au bord de l'encolure et des épaules du dos, puis la bordure au

JACQUARD



	= 1 m. Châtaigne
	= 1 m. Fenouil
	= 1 m. Carotte

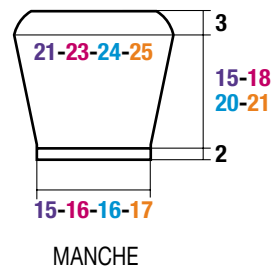
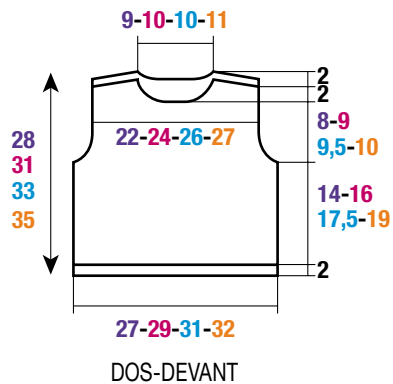
bord de l'encolure et des épaules du devant.

Coudre la tête de manche au bord des emmanchures en superposant la bordure des épaules du devant sur celle du dos.

Faire les coutures des manches et des côtés du pull.

Sur la bordure d'encolure et des épaules du devant, former 2 boutonnères sans couper les fils (voir pages conseils) sur chaque épaule.

Coudre les boutons.



Mesures en cm