



37 - PULL TORSADÉ

Qualifiée

Tailles	6 mois	12 mois	18 mois	24 mois
Qualité JASPÉE	Nombre de pelotes			
Noisette 246.341	3	4	4	4
aig. n° 3,5 et 4 - 1 aig. à torsades				
anneaux marqueurs réf. 683.951 à 3,40 € le lot de 48				
3 boutons nacre teint gris Ø 10 mm réf. 327.181 à 3,85 € le lot de 5				

Légende

Croisée à droite = CàD.

Croisée à gauche = CàG.

4 m. CàD : Glisser 2 m. sur l'aig. à torsades derrière le travail, tricoter les 2 m. suivantes endroit, puis les 2 m. de l'aig. à torsades à l'endroit.

3 m. CàD : Glisser 2 m. sur l'aig. à torsades derrière le travail, tricoter la m. suivante endroit, puis les 2 m. de l'aig. à torsades à l'endroit.

3 m. CàG : Glisser 1 m. sur l'aig. à torsades devant le travail, tricoter les 2 m. suivantes endroit, puis la m. de l'aig. à torsades à l'endroit.

Points employés

CÔTES 2/2, aig. n° 3,5 et 4.

JERSEY ENDROIT, aig. n° 4.

POINT TORSADÉ, aig. n° 4. Sur 53 m. Suivre la grille. Après le 24ème rg de la grille, reprendre au 1er rg.

Echantillon

Pour réussir votre modèle, il est important de tricoter l'échantillon (voir «L'indispensable échantillon» sur nos premières pages d'explications).

Un carré de 10 cm jersey endroit = 19 m. et 26 rgs.

Réalisation

DOS :

Monter **54-58-62-64** m. aig. n° 3,5. Tricoter 3 cm (8 rgs) côtes 2/2 en commençant et terminant par :

6 mois - 12 mois et 18 mois : 2 m. endroit,

24 mois : 3 m. endroit,

et en augmentant 1 m. au dernier rg.

Sur les **55-59-63-65** m. obtenues, continuer jersey endroit aig. n° 4.

Emmanchures :

A **17-19-20,5-22** cm (**44-50-54-58** rgs) de hauteur totale, glisser un anneau marqueur dans la première et la dernière m. pour marquer le début de l'emmanchure et continuer le jersey endroit.

Ouverture :

A **20-23-25-27** cm (**52-60-64-70** rgs) de hauteur totale, rabattre la m. centrale, puis continuer chaque côté séparément.

Epaule et encolure :

A **28-31-33-35** cm (**74-82-86-92** rgs) de hauteur totale, côté extérieur laisser en attente **15-17-18-19** m. et rabattre les **12-12-13-13** m. côté ouverture pour l'encolure.

DEVANT :

Monter **54-58-62-64** m. aig. n° 3,5. Tricoter 3 cm (8 rgs) côtes 2/2 en commençant et terminant comme au dos et en répartissant 9 augmentations sur les 44 m. centrales au dernier rg.

Sur les **63-67-71-73** m. obtenues, continuer aig. n° 4 en tricotant **5-7-9-10** m. jersey endroit, **53** m. point torsadé, **5-7-9-10** m. jersey endroit.

Emmanchures :

Glisser un anneau marqueur à la même hauteur et comme au dos et continuer les différents points.

Encolure :

A **25-28-30-32** cm (**66-74-78-84** rgs) de hauteur totale, rabattre les **21-21-23-23** m. centrales, puis continuer chaque côté séparément en rabattant côté encolure tous les 2 rgs 1 x 3 m., 1 x 2 m. 1 x 1 m.

Epaules :

A la même hauteur qu'au dos, de chaque côté laisser en attente les **15-17-18-19** m. restantes.

MANCHES :

Monter **34-36-36-38** m. aig. n° 3,5. Tricoter côtes 2/2 en commençant et terminant par :

6 mois et 24 mois : 2 m. endroit.

12 mois et 18 mois : 3 m. endroit.

A 3 cm (8 rgs) de haut, continuer aig. n° 4.

A 5 cm (14 rgs) de hauteur totale, augmenter de chaque côté à 1 m. du bord :

6 mois : 6 x 1 m. tous les 6 rgs.

12 mois : 7 x 1 m. tous les 6 rgs.

18 mois : 8 x 1 m. tous les 6 rgs.

24 mois : 6 x 1 m. tous les 6 rgs, 2 x 1 m. tous les 8 rgs.

Puis, continuer sur les **46-50-52-54** m. obtenues.

A **19-22-24-26** cm (**50-58-64-68** rgs) de hauteur totale, rabattre toutes les m.

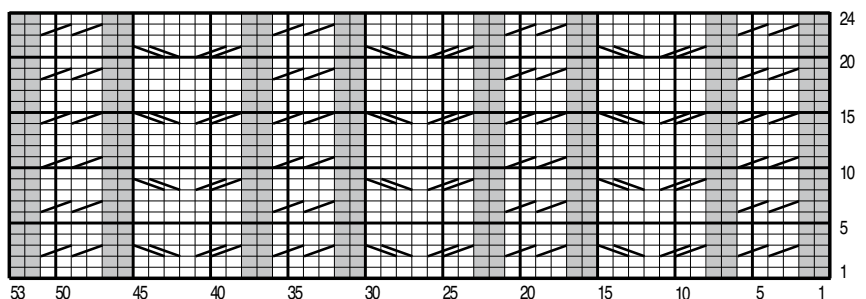
COL :

Se tricote en deux parties :

Demi-col n° 1 :

Monter **13** m. aig. n° 3,5. Tricoter côtes 2/2 en commençant par 3 m. endroit et en terminant par 2 m. envers.

POINT TORSADÉ



□ = 1 m. jersey envers
□ = 1 m. jersey endroit

▧ = 4 m. croisées à droite
▨ = 3 m. croisées à droite
▩ = 3 m. croisées à gauche

A 20-20-21-21 cm (60-60-64-64 rgs) de haut, rabattre toutes les m.

Demi-col n° 2 :

Monter 13 m. aig. n° 3,5. Tricoter côtes 2/2 en commençant par 2 m. envers et en terminant par 3 m. endroit.

A 20-20-21-21 cm (60-60-64-64 rgs) de haut, rabattre toutes les m.

FINITIONS :

Fermer les épaules en chaînette sur l'envers (voir pages conseils).

Coudre les demi-cols au bord de l'encolure en suivant le schéma d'assemblage en superposant l'endroit des demi-cols sur l'envers du travail (la couture est visible sur l'endroit du travail). Replier les demi-cols sur l'endroit. Vous pouvez maintenir les extrémités des demi-cols par un point de couture.

Coudre le haut des manches de part et d'autre de la couture d'épaule entre les anneaux marqueurs.

Faire les coutures des manches en prévoyant un revers de 3 cm et des côtés du pull.

Faire 3 brides boutonnière le long de l'ouverture (côté gauche au porté) et coudre les boutons en vis-à-vis.

