



20

Experte

HABIT DE POUF

40 cm x 40 cm x 40 cm

Points employés

JERSEY ENDR. et JERSEY ENV., aig. n° 4,5.

TORSADE A, aig. n° 4,5. Sur 4 m.

1er rg (endr. du trav.) et 5ème rg : endr.

2ème rg et ts les rgs pairs : env.

3ème rg : 4 m. croisées à droite (= glis. 2 m. sur l'aig. aux. derrière le trav., tric. les 2 m. suiv. endr., puis les 2 m. de l'aig. aux. à l'endr.).

7ème rg : repr. au 3ème rg.

TORSADE B, aig. n° 4,5. Sur 4 m.

1er rg (endr. du trav.) et 5ème rg : endr.

2ème rg et ts les rgs pairs : env.

3ème rg : 4 m. croisées à gauche (= glis. 2 m. sur l'aig. aux. devant le trav., tric. les 2 m. suiv. endr., puis les 2 m. de l'aig. aux. à l'endr.).

7ème rg : repr. au 3ème rg.

POINT FANT., aig. n° 4,5. Sur 34 m.

1er rg (endr. du trav.) : 3 m. env., 4 m. endr., 1 m. env., 6 m. endr., 1 m. env., 4 m. endr., 1 m. env., 6 m. endr., 1 m. env., 4 m. endr., 3 m. env.

2ème rg et ts les rgs pairs : tric. comme les m. se présentent.

3ème rg : 3 m. env., 4 m. croisées à droite, 1 m. env., 6 m. endr., 1 m. env., 4 m. croisées à droite, 1 m. env., 6 m. endr., 1 m. env., 4 m. croisées à gauche, 3 m. env.

5ème rg : 2 m. env., 2 m. croisées à droite sur 1 m. env. (= glis. 1 m. sur l'aig. aux. derrière le trav., tric. les 2 m. suiv. endr., puis la m. de l'aig. aux. à l'env.), 2 m. croisées à gauche sur 1 m. env. (= glis. 2 m. sur l'aig. aux. devant le trav., tric. la m. suiv. env., puis les 2 m. de l'aig. aux. à l'endr.), 1 m. env., 5 m. endr., 1 m. env., 4 m. endr., 1 m. env., 5 m. endr., 1 m. env., 2 m. croisées à droite sur 1 m. env., 2 m. croisées à gauche sur 1 m. env., 2 m. env.

7ème rg : 1 m. env., 2 m. croisées à droite sur 1 m. env., 2 m. env., 2 m. croisées à gauche sur 1 m. env., 1 m. env., 4 m. endr., 1 m. env., 4 m. croisées à droite, 1 m. env., 4 m. endr., 1 m. env., 2 m. croisées à droite sur 1 m. env., 2 m. env., 2 m. croisées à gauche sur 1 m. env., 1 m. env.

9ème rg : 1 m. env., 2 m. endr., 4 m. env., 2 m.

Qualité MAGIC +		Nombre de pelotes
Brebis	233.081	12
aig. n° 4,5 - 1 aig. aux.		
du fil élastique (non vendu)		

croisées à gauche sur 1 m. env., 1 m. env., 3 m. endr., 1 m. env., 4 m. endr., 1 m. env., 3 m. endr., 1 m. env., 2 m. croisées à droite sur 1 m. env., 4 m. env., 2 m. endr., 1 m. env.

11ème rg : 1 m. env., 2 m. croisées à gauche sur 1 m. env., 4 m. env., 2 m. croisées à gauche sur 1 m. env., 1 m. env., 2 m. endr., 1 m. env., 4 m. croisées à droite, 1 m. env., 2 m. endr., 1 m. env., 2 m. croisées à droite sur 1 m. env., 4 m. env., 2 m. croisées à droite sur 1 m. env., 1 m. env.

13ème rg : 1 m. env., 1 m. endr., 2 m. croisées à gauche sur 1 m. env., 4 m. env., 2 m. croisées à gauche sur 1 m. env., 2 m. env., 2 m. croisées à droite sur 1 m. env., 2 m. croisées à gauche sur 1 m. env., 2 m. env., 2 m. croisées à droite sur 1 m. env., 4 m. env., 2 m. croisées à droite sur 1 m. env., 1 m. endr., 1 m. env.

15ème rg : 1 m. env., 2 m. endr., 2 m. croisées à gauche sur 1 m. env., 4 m. env., 2 m. croisées à gauche sur 1 m. env., 2 m. env., 2 m. croisées à gauche sur 1 m. env., 2 m. croisées à droite sur 1 m. env., 4 m. env., 2 m. croisées à droite sur 1 m. env., 2 m. endr., 1 m. env.

17ème rg : 1 m. env., 3 m. endr., 2 m. croisées à gauche sur 1 m. env., 4 m. env., 4 m. croisées à gauche, 4 m. env., 4 m. croisées à gauche, 4 m. env., 2 m. croisées à droite sur 1 m. env., 3 m. endr., 1 m. env.

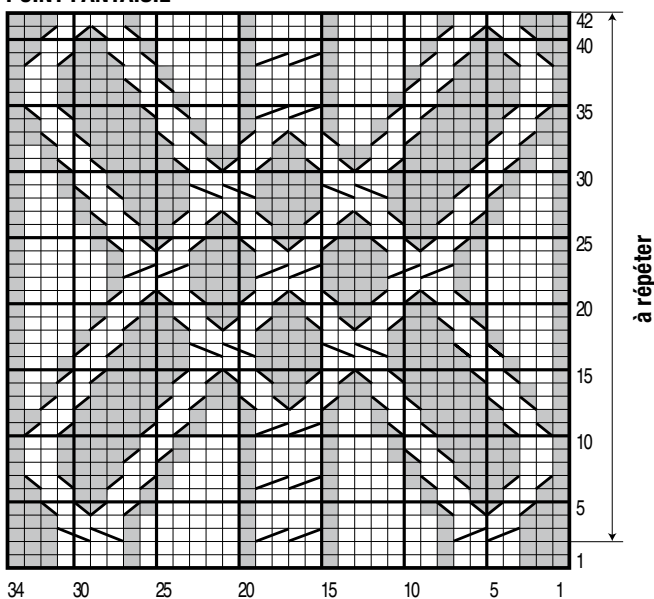
19ème rg : 1 m. env., 4 m. endr., 2 m. croisées à gauche sur 1 m. env., 2 m. env., 2 m. croisées à droite sur 1 m. env., 2 m. croisées à gauche sur 1 m. env., 2 m. env., 2 m. croisées à droite sur 1 m. env., 2 m. croisées à gauche sur 1 m. env., 2 m. env., 2 m. croisées à droite sur 1 m. env., 4 m. endr., 1 m. env.

21ème rg : 1 m. env., 5 m. endr., 2 m. croisées à gauche sur 1 m. env., 2 m. croisées à droite sur 1 m. env., 2 m. env., 2 m. croisées à gauche sur 1 m. env., 2 m. croisées à droite sur 1 m. env., 2 m. env., 2 m. croisées à gauche sur 1 m. env., 2 m. croisées à droite sur 1 m. env., 5 m. endr., 1 m. env.

23ème rg : 1 m. env., 5 m. endr., 1 m. env., 4 m. croisées à droite, 4 m. env., 4 m. croisées à droite, 4 m. env., 4 m. croisées à droite, 1 m. env., 5 m. endr., 1 m. env.

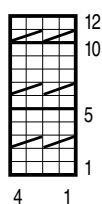
25ème rg : 1 m. env., 4 m. endr., 1 m. env., 2 m. croisées à droite sur 1 m. env., 2 m. croisées à

POINT FANTAISIE

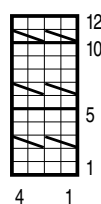


TORSADES

A



B



- = 1 m. jersey endr.
- = 1 m. jersey envs.
- ▧ = 2 m. croisées à gauche sur 1 m. envs.
- ▨ = 2 m. croisées à droite sur 1 m. envs.
- ▤ = 4 m. croisées à droite
- ▥ = 4 m. croisées à gauche

gauche sur 1 m. env., 2 m. env., 2 m. croisées à droite sur 1 m. env., 2 m. croisées à gauche sur 1 m. env., 2 m. env., 2 m. croisées à droite sur 1 m. env., 2 m. croisées à gauche sur 1 m. env., 1 m. env., 4 m. endr., 1 m. env.

27ème rg : 1 m. env., 3 m. endr., 1 m. env., 2 m. croisées à droite sur 1 m. env., 2 m. env., 2 m. croisées à gauche sur 1 m. env., 2 m. croisées à droite sur 1 m. env., 2 m. env., 2 m. croisées à gauche sur 1 m. env., 2 m. croisées à droite sur 1 m. env., 2 m. env., 2 m. croisées à gauche sur 1 m. env., 1 m. env., 3 m. endr., 1 m. env.

29ème rg : 1 m. env., 2 m. endr., 1 m. env., 2 m. croisées à droite sur 1 m. env., 4 m. env., 4 m. croisées à gauche, 4 m. env., 4 m. croisées à gauche, 4 m. env., 2 m. croisées à gauche sur 1 m. env., 1 m. env., 2 m. endr., 1 m. env.

31ème rg : 1 m. env., 1 m. endr., 1 m. env., 2 m. croisées à droite sur 1 m. env., 4 m. env., 2 m. croisées à droite sur 1 m. env., 2 m. croisées à gauche sur 1 m. env., 2 m. env., 2 m. croisées à droite sur 1 m. env., 2 m. croisées à gauche sur 1 m. env., 4 m. env., 2 m. croisées à gauche sur 1 m. env., 1 m. env., 1 m. endr., 1 m. env.

33ème rg : 2 m. env., 2 m. croisées à droite sur 1 m. env., 4 m. env., 2 m. croisées à droite sur 1 m. env., 2 m. endr., 2 m. croisées à gauche sur 1 m. env., 2 m. env., 2 m. croisées à droite sur 1 m. env., 2 m. endr., 2 m. croisées à gauche sur 1 m. env., 4 m. env., 2 m. croisées à gauche sur 1 m. env., 2 m. env.

35ème rg : 1 m. env., 2 m. croisées à droite sur 1 m. env., 4 m. env., 2 m. croisées à droite sur 1 m. env., 3 m. endr., 1 m. env., 4 m. croisées à droite, 1 m. env., 3 m. endr., 2 m. croisées à gauche sur 1 m. env., 4 m. env., 2 m. croisées à gauche sur 1 m. env., 1 m. env., 1 m. env.

37ème rg : 1 m. env., 2 m. endr., 4 m. env., 2 m. croisées à droite sur 1 m. env., 4 m. endr., 1 m. env., 4 m. endr., 1 m. env., 4 m. endr., 2 m. croisées à gauche sur 1 m. env., 4 m. env., 2 m. endr., 1 m. env.

39ème rg : 1 m. env., 2 m. croisées à gauche sur 1 m. env., 2 m. env., 2 m. croisées à droite sur 1 m. env., 5 m. endr., 1 m. env., 4 m. croisées à droite, 1 m. env., 5 m. endr., 2 m. croisées à gauche sur 1 m. env., 2 m. env., 2 m. croisées à droite sur 1 m. env., 1 m. env.

41ème rg : 2 m. env., 2 m. croisées à gauche sur 1 m. env., 2 m. croisées à droite sur 1 m. env., 6 m. endr., 1 m. env., 4 m. endr., 1 m. env., 6 m. endr., 2 m. croisées à gauche sur 1 m. env., 2 m. croisées à droite sur 1 m. env., 2 m. env.

43ème rg : repr. au 3ème rg.

Echantillon

34 m. point fant. = 15 cm de large.

25 rgs = 10 cm de haut.

Important : voir pages conseils.

Réalisation

CÔTÉS

Monter 79 m. Tric. 2 rgs jersey endr.

Cont. en tric. 2 m. env., * 4 m. torsade A en augm. 1 m. au 1er rg, 34 m. point fant. en répart. 3 augm. au 1er rg (= 1 augm. au pied de ch. groupe de m. croisées), 4 m. torsade B en augm. 1 m. au 1er rg, 1 m. env. *, tric. encore 1 fs de * à *, term. par 2 m. env. au lieu de 1.

On obtient 89 m.

A 41 cm (102 rgs) de haut. tot. (au 23ème rg de la grille), dim. 1 m. dans ch. groupe de m. croisées. Tric. 1 rg sur les 79 m. rest. et les rab.

Tric. un 2ème côté identique.

BANDE 3 FACES

Monter 67 m. Tric. 2 rgs jersey endr.

Cont. en tric. 2 m. env., * 4 m. torsade A en augm. 1 m. au 1er rg, 1 m. env., 9 m. jersey endr., 1 m. env., 4 m. torsade A en augm. 1 m. au 1er rg, 1 m. env., 9 m. jersey endr., 1 m. env., 4 m. torsade B en augm. 1 m. au 1er rg, 1 m. env. *, tric. encore 1 fs de * à *, term. par 2 m. env. au lieu de 1.

On obtient 73 m.

A 119 cm (298 rgs) de haut. tot., dim. 1 m. dans ch. groupe de torsade. Tric. 1 rg sur les 67 m. rest. et les rab.

FINITIONS

Bâtir ch. côté sur 40 cm au bord de la bande, bâtir le haut du côté sur les 40 cm du milieu de la bande et faire les coutures.

Passer un fil élastique dans le 1er rg de jersey à la base de l'habit de pouf.