



35

Qualifiée

POCHETTE DE PORTABLE

Points employés

CÔTES 2/2, aig. n° 3.

JERSEY ENDR., aig. n° 3.

TORSADE A, aig. n° 3. Sur 4 m.

1er rg (endr. du trav.) : endr.

2ème rg et ts les rgs pairs : env.

3ème rg : 4 m. croisées à droite (= glis. 2 m. sur l'aig. aux. derrière le trav., tric. les 2 m. suiv. endr., puis les 2 m. de l'aig. aux. à l'endr.).

5ème et 7ème rgs : endr.

9ème rg : repr. au 3ème rg.

TORSADE B, aig. n° 3. Sur 4 m.

Comme la torsade A mais au 3ème rg : 4 m. croisées à gauche (= glis. 2 m. sur l'aig. aux. devant le trav., tric. les 2 m. suiv. endr., puis les 2 m. de l'aig. aux. à l'endr.).

LOSANGE, aig. n° 3. Sur 22 m., après le 1er rg sur 24 m.

1er rg (endr. du trav.) : 2 m. env., 2 m. endr., 2 m. env., 2 m. endr., 2 m. env., 1 augm. à tric. à l'endr., 2 m. endr., 1 augm. à tric. à l'endr., 2 m. env., 2 m. endr., 2 m. env., 2 m. endr., 2 m. env.

2ème rg et ts les rgs pairs : tric. comme les m. se présentent.

3ème rg : 2 m. env., 2 m. endr., 2 m. env., 2 m. endr., 2 m. env., 4 m. croisées à droite (= comme au 3ème rg de la torsade A), 2 m. env., 2 m. endr., 2 m. env., 2 m. endr., 2 m. env.

5ème rg : 2 m. env., 2 m. endr., 2 m. env., 2 m. endr., 1 m. env., 2 m. croisées à droite sur 1 m. env. (= glis. 1 m. sur l'aig. aux. derrière le trav., tric. les 2 m. suiv. endr., puis la m. de l'aig. aux. à l'env.), 2 m. croisées à gauche sur 1 m. env. (= glis. 2 m. sur l'aig. aux. devant le trav., tric. la m. suiv. env., puis les 2 m. de l'aig. aux. à l'endr.), 1 m. env., 2 m. endr., 2 m. env., 2 m. endr. 2 m. env.

7ème rg : 2 m. env., 2 m. endr., 2 m. env., 2 m. endr., 2 m. croisées à droite sur 1 m. env., 2 m. env., 2 m. croisées à gauche sur 1 m. env., 2 m. endr., 2 m. env., 2 m. endr., 2 m. env.

9ème rg : 2 m. env., 2 m. endr., 2 m. env., 1 m. endr., 2 m. croisées à droite sur 1 m. endr. (= glis.

Qualité PERFECTION		Nombre de pelotes
Chèvre	246.931	1
aig. n° 3 - 1 aig. aux.		
1 tricotin mécanique réf. 151.181		

1 m. sur l'aig. aux. derrière le trav., tric. les 2 m. suiv. endr., puis la m. de l'aig. aux. à l'endr.), 4 m. env., 2 m. croisées à gauche sur 1 m. endr. (= glis. 2 m. sur l'aig. aux. devant le trav., tric. la m. suiv. endr., puis les 2 m. de l'aig. aux. à l'endr.), 1 m. endr., 2 m. env., 2 m. endr., 2 m. env.

11ème rg : 2 m. env., 2 m. endr., 2 m. env., 2 m. croisées à droite sur 1 m. env., 1 m. croisée à gauche sur 1 m. env. (= glis. 1 m. sur l'aig. aux. devant le trav., tric. la m. suiv. env., puis la m. de l'aig. aux. à l'endr.), 2 m. env., 1 m. croisée à droite sur 1 m. env. (= glis. 1 m. sur l'aig. aux. derrière le trav., tric. la m. suiv. endr., puis la m. de l'aig. aux. à l'env.), 2 m. croisées à gauche sur 1 m. env., 2 m. env., 2 m. endr., 2 m. env.

13ème rg : 2 m. env., 2 m. endr., 1 m. env., 2 m. croisées à droite sur 1 m. env., 2 m. env., 1 m. croisée à gauche sur 1 m. env., 1 m. croisée à droite sur 1 m. env., 2 m. env., 2 m. croisées à gauche sur 1 m. env., 1 m. env., 2 m. endr., 2 m. env.

15ème rg : 2 m. env., 2 m. endr., 2 m. croisées à droite sur 1 m. endr., 4 m. env., 1 m. croisée à droite sur 1 m. endr. (= glis. 1 m. sur l'aig. aux. derrière le trav., tric. la m. suiv. endr., puis la m. de l'aig. aux. à l'endr.), 4 m. env., 2 m. croisées à gauche sur 1 m. endr., 2 m. endr., 2 m. env.

17ème rg : 2 m. env., 1 m. endr., 2 m. croisées à droite sur 1 m. env., 1 m. croisée à gauche sur 1 m. env., 2 m. env., 1 m. croisée à droite sur 1 m.

env., 1 m. croisée à gauche sur 1 m. env., 2 m. env., 1 m. croisée à droite sur 1 m. env., 2 m. croisées à gauche sur 1 m. env., 1 m. endr., 2 m. env.

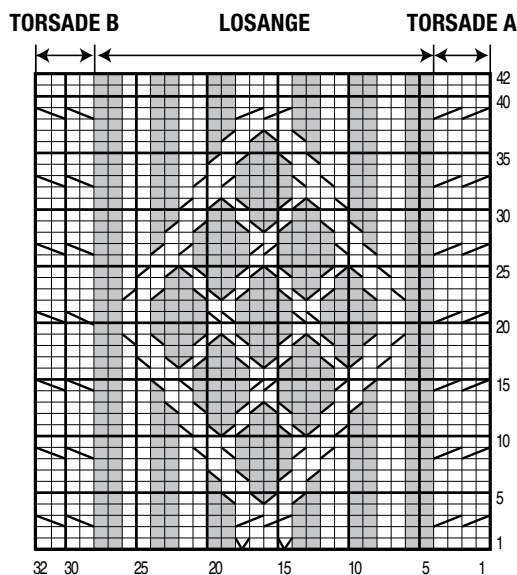
19ème rg : 2 m. env., 2 m. croisées à droite sur 1 m. env., 2 m. env., 1 m. croisée à gauche sur 1 m. env., 1 m. croisée à droite sur 1 m. env., 2 m. env., 1 m. croisée à gauche sur 1 m. env., 1 m. croisée à droite sur 1 m. env., 2 m. env., 2 m. croisées à gauche sur 1 m. env., 2 m. env.

21ème rg : 2 m. env., 2 m. endr., 4 m. env., 1 m. croisée à gauche sur 1 m. endr. (= glis. 1 m. sur l'aig. aux. devant le trav., tric. la m. suiv. endr., puis la m. de l'aig. aux. à l'endr.), 4 m. env., 1 m. croisée à gauche sur 1 m. endr., 4 m. env., 2 m. endr., 2 m. env.

23ème rg : 2 m. env., 2 m. croisées à gauche sur 1 m. endr., 2 m. env., 1 m. croisée à droite sur 1 m. env., 1 m. croisée à gauche sur 1 m. env., 2 m. env., 1 m. croisée à droite sur 1 m. env., 1 m. croisée à gauche sur 1 m. env., 2 m. croisées à droite sur 1 m. endr., 2 m. env.

25ème rg : 2 m. env., 1 m. endr., 2 m. croisées à gauche sur 1 m. endr., 1 m. croisée à droite sur 1 m. env., 2 m. env., 1 m. croisée à gauche sur 1 m. env., 1 m. croisée à droite sur 1 m. env., 2 m. env., 1 m. croisée à gauche sur 1 m. env., 2 m. croisées à droite sur 1 m. endr., 1 m. endr., 2 m. env.

27ème rg : 2 m. env., 2 m. endr., 2 m. croisées à gauche sur 1 m. env., 4 m. env., 1 m. croisée à droite



□ = 1 m. jersey endroit	▧ = 1 m. croisée à droite sur 1 m. endroit
■ = 1 m. jersey envers	▨ = 1 m. croisée à gauche sur 1 m. endroit
⊕ = 1 augmentation	▩ ou ▪ = 2 m. croisées à droite sur 1 m. envers
▬ = 4 m. croisées à droite	▮ ou ▯ = 2 m. croisées à gauche sur 1 m. envers
▭ = 4 m. croisées à gauche	▰ ou ▱ = 2 m. croisées à droite sur 1 m. endroit
▯ = 1 m. croisée à droite sur 1 m. envers	▲ ou △ = 2 m. croisées à gauche sur 1 m. endroit
▰ = 1 m. croisée à gauche sur 1 m. envers	

sur 1 m. endr., 4 m. env., 2 m. croisées à droite sur 1 m. env., 2 m. endr., 2 m. env.

29ème rg : 2 m. env., 2 m. endr., 1 m. env., 2 m. croisées à gauche sur 1 m. env., 2 m. env., 1 m. croisée à droite sur 1 m. env., 1 m. croisée à gauche sur 1 m. env., 2 m. env., 2 m. croisées à droite sur 1 m. env., 1 m. env., 2 m. endr., 2 m. env.

31ème rg : 2 m. env., 2 m. endr., 2 m. env., 2 m. croisées à gauche sur 1 m. endr., 1 m. croisée à droite sur 1 m. env., 2 m. env., 1 m. croisée à gauche sur 1 m. env., 2 m. croisées à droite sur 1 m. endr., 2 m. env., 2 m. endr., 2 m. env.

33ème rg : 2 m. env., 2 m. endr., 2 m. env., 1 m. endr., 2 m. croisées à gauche sur 1 m. endr., 4 m. env., 2 m. croisées à droite sur 1 m. endr., 1 m. endr., 2 m. env., 2 m. endr., 2 m. env.

35ème rg : 2 m. env., 2 m. endr., 2 m. env., 2 m. endr., 2 m. croisées à gauche sur 1 m. env., 2 m. env., 2 m. croisées à droite sur 1 m. env., 2 m. endr., 2 m. env., 2 m. endr., 2 m. env.

37ème rg : 2 m. env., 2 m. endr., 2 m. env., 2 m. endr., 1 m. env., 2 m. croisées à gauche sur 1 m. env., 2 m. croisées à droite sur 1 m. env., 1 m. env., 2 m. endr., 2 m. env., 2 m. endr., 2 m. env.

39ème rg : 2 m. env., 2 m. endr., 2 m. env., 2 m. endr., 2 m. env., 4 m. croisées à droite, 2 m. env., 2 m. endr., 2 m. env., 2 m. endr., 2 m. env.

41ème rg : tric. comme les m. se présentent.

43ème rg : repr. au 3ème rg.

Réglage machine :

(Densité : Type A = 8 écartement 3)

(Type B = 8) – (Type C = 6 3/4)

Réalisation

La pochette terminée mesure environ 9 cm de large et 13 cm de haut.

Monter 32 m. Tric. 4 rgs côtes 2/2 en commençant par 3 m. env.

Cont. en tric. 1 m. jersey endr., 4 m. torsade A, 22 m. losange, 4 m. torsade B, 1 m. jersey endr.

On obtient 34 m.

Après le 42ème rg de la grille, tric. encore 1 fs du 3ème rg au 40ème rg de la grille, puis 4 rgs côtes 2/2 en répart. 2 dim. sur les m. centrales et rab. les 32 m. rest.

FINITIONS :

Plier le rectangle obtenu en 2 et assembler les côtés.

Faire une longueur en tricotin de 75 cm, nouer les extrémités et en coudre une de chaque côté de l'ouverture de la pochette.