



13

Qualifiée

GILET, PANTACOURT, BONNET et CHAUSSONS

Tailles 3-6-12-24 mois

Fournitures

Qual. COTONS NATURE,
Plâtre = 3-3-4-5 pel.,
Stuc = 2-3-3-4 pel.,
qual. COTON FIFTY,
Hosta = 1 pel.,
aig. n° 2,5 et 3,
crochet n° 2,
7 boutons réf. 674.941 : 5 boutons pour le gilet,
2 boutons pour les chaussons.

Points employés

POINT MOUSSE, aig. n° 2,5 et 3.

POINT AJOURE, PLATRE, aig n° 3. Sur un n. de m. div. par 5 + 2.

1er rg (endr. du trav.) : * 2 m. env., 3 m. endr. *, répéter de * à *, term. par 2 m. env.

2ème rg et ts les rgs pairs : * 2 m. endr., 3 m. env. *, répéter de * à *, term. par 2 m. endr.

3ème rg : * 2 m. env., 1 jeté, 1 S.D., 1 jeté *, répéter de * à *, term. par 2 m. env.

5ème et 7ème rgs : * 2 m. env., 3 m. endr. *, répéter de * à *, term. par 2 m. env.

9ème rg : repr. au 3ème rg.

JERSEY ENDR., STUC, aig n° 3.

COTES 5/1 AJOUREES, PLATRE, aig. n° 2,5. Sur un n. de m. div. par 6 + 1.

1er rg (endr. du trav.) et 3ème rg : * 1 m. endr., 5 m. env. *, répéter de * à *, term. par 1 m. endr.

2ème rg et ts les rgs pairs : glis. la 1ère m. en la prenant à l'env., * 5 m. endr., passer le fil sur l'env., glis. la m. suiv. en la prenant à l'env. *, répéter de * à *.

5ème rg : * 1 m. endr., 2 m. env., 1 jeté, 2 m. ens. env., 1 m. env. *, répéter de * à *, term. par 1 m. endr.

7ème-9ème et 11ème rgs : * 1 m. endr., 5 m. env. *, répéter de * à *, term. par 1 m. endr.

13ème rg : repr. au 5ème rg.

COTES 1/1, aig. n° 2,5 et 3.

Point de broderie : voir rubrique mémo.

Echantillons

Un carré de 10 cm jersey endr. STUC = 23 m. et 33 rgs.

Un carré de 10 cm côtes 5/1 ajourées PLATRE = 30 m. et 42 rgs.

Important : Tricoter avec des aig. plus fines si vous obtenez moins de m. et de rgs que sur ces échantillons. Tricoter avec des aig. plus grosses dans le cas contraire.

Réalisation

GILET

DOS :

Monter 87-97-107-117 m. PLATRE aig. n° 3. Tric. 2 rgs point mousse.

Cont. point ajouré.

A 6 cm (24 rgs) de haut. tot., tric. 2 m. env., * 1 S.D., 2 m. env. *, répéter de * à *.

Cont. jersey endr. STUC sur les 53-59-65-71 m. rest. en commençant par 1 rg env. et en répart. 2 augm. au 1er rg **uniquement** pour **3 mois** (= 55-59-65-71 m.).

Raglan :

A 11-13-15-18 cm (40-48-54-64 rgs) de haut. tot., rab. de ch. côté ts les 2 rgs :

3 mois : 1 fs 3 m., 15 fs 1 m.

6 mois : 1 fs 2 m., 17 fs 1 m.

12 mois : 1 fs 3 m., 19 fs 1 m.

24 mois : 1 fs 4 m., 20 fs 1 m.

Encolure :

Rab. les 19-21-21-23 m. rest.

DEVANT GAUCHE :

Monter 52-57-62-67 m. PLATRE aig. n° 3. Tric. 2 rgs point mousse.

Cont. en tric. 50-55-60-65 m. point ajouré et 2 m.

point mousse pour la bordure.

A 6 cm (24 rgs) de haut. tot., tric. 2 m. env., * 1 S.D., 2 m. env. *, répéter de * à *.

Sur les 32-35-38-41 m. rest., cont. STUC en tric. 6 m. côtes 1/1 pour la bordure en commençant par 1 m. env., 27-29-32-35 m. jersey endr. en commençant par 1 rg env. et en augm. 1 m. au 1er rg **uniquement** pour **3 mois** (= 33-35-38-41 m.).

Raglan :

A 11-13-15-18 cm (40-48-54-64 rgs) de haut. tot., rab. à droite ts les 2 rgs :

3 mois : 1 fs 3 m., 13 fs 1 m.

6 mois : 1 fs 2 m., 15 fs 1 m.

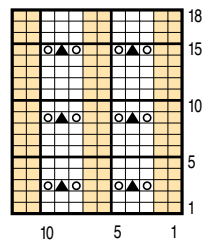
12 mois : 1 fs 3 m., 17 fs 1 m.

24 mois : 1 fs 4 m., 18 fs 1 m.

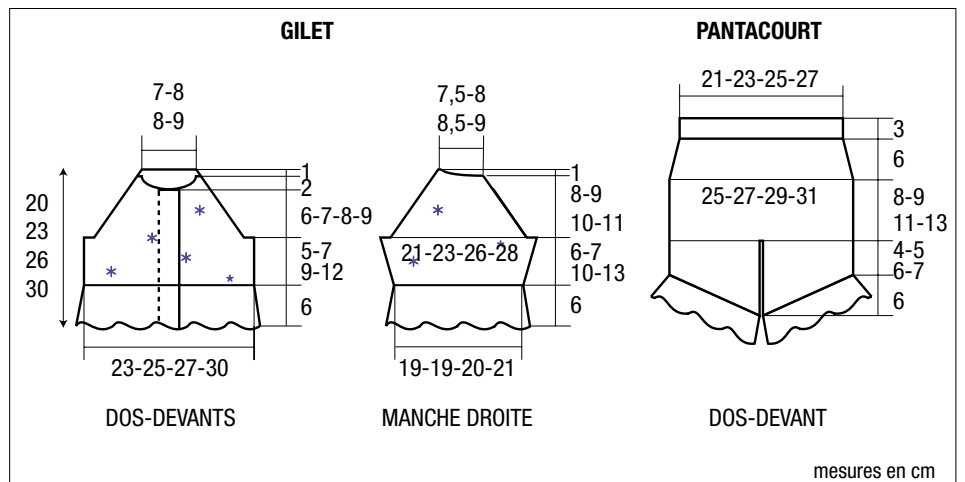
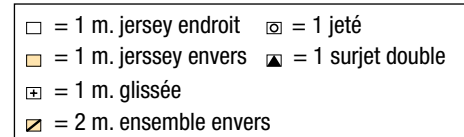
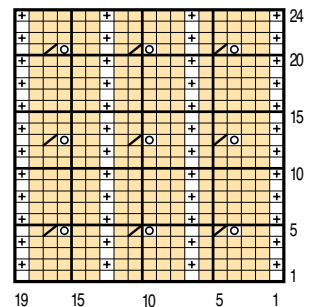
Encolure :

A 17-20-23-27 cm (60-72-82-94 rgs) de haut. tot., rab. à gauche ts les 2 rgs 1 fs 7-8-8-9 m., 2 fs 5 m.

POINT AJOURE



COTES 5/1 AJOUREES



mesures en cm

DEVANT DROIT :

Tric. en sens inverse, **mais** dès le 2ème rg côtes 1/1, ouvrir 1 boutonnière de 2 m. à 2 m. du bord, ouvrir 4 autres boutonnières à 8-10-13-16 rgs d'intervalle.

MANCHE GAUCHE :

Monter 72-72-77-82 m. PLATRE aig. n° 3. Tric. 2 rgs point mousse.

Cont. point ajouré.

A 6 cm (24 rgs) de haut. tot., tric. 2 m. env., * 1 S.D., 2 m. env. *, répéter de * à *.

Cont. jersey endr. STUC sur les 44-44-47-50 m. rest. en commençant par 1 rg env. et en augm. de ch. côté dès le 2ème rg :

3 mois : 3 fs 1 m. ts les 6 rgs.

6 mois : 2 fs 1 m. ts les 6 rgs, 3 fs 1 m. ts les 4 rgs.

12 mois : 3 fs 1 m. ts les 6 rgs, 4 fs 1 m. ts les 4 rgs.

24 mois : 6 fs 1 m. ts les 6 rgs, 2 fs 1 m. ts les 4 rgs.

On obtient 50-54-61-66 m.

Raglan :

A 12-13-16-19 cm (44-48-58-68 rgs) de haut. tot., à droite rab. comme au dos, **en même temps**, à gauche rab. comme au devant, puis ts les 2 rgs 1 fs 6-8-9-10 m., 2 fs 5 m.

MANCHE DROITE :

Tric. le raglan en sens inverse.

FINITIONS :

Broder les fleurs au point de vierge en COTON FIFTY (voir croquis).

Assembler les raglans.

Au bord de l'encolure, relever en tric. 76-80-84-88 m. STUC aig. n° 3. Tric. 1 rg endr. et rab. toutes les m.

Faire les coutures des manches et des côtés du gilet.

Coudre les boutons.

PANTACOURT

DOS :

Jambe gauche :

Monter 4 m. PLATRE aig. n° 2,5. Tric. côtes 5/1 ajourées :

3 mois et 12 mois :

1er rg : 4 m. env.

2ème rg : 4 m. endr.

3ème rg : 4 m. env., monter 3 m.

4ème rg : 1 m. endr., 1 m. env., 5 m. endr.

5ème rg : 5 m. env., 1 m. endr., 1 m. env., monter 3 m.

6ème rg : 4 m. endr., 1 m. glis., 5 m. endr.

6 mois et 24 mois :

1er rg : 2 m. env., 1 m. endr., 1 m. env.

2ème rg : 1 m. endr., 1 m. glis., 2 m. endr.

3ème rg : 2 m. env., 1 m. endr., 1 m. env., monter

3 m.

4ème rg : 4 m. endr., 1 m. glis., 2 m. endr.

5ème rg : 2 m. env., 1 m. endr., 4 m. env., monter 3 m.

6ème rg : 1 m. endr., 1 m. glis., 5 m. endr., 1 m. glis., 2 m. endr.

Cont. en augm. à gauche ts les 2 rgs et en tric. progressivement les m. augm. côtes 5/1 ajourées :

3 mois : 8 fs 3 m., 2 fs 2 m.

6 mois : 9 fs 3 m., 1 fs 4 m.

12 mois : 6 fs 3 m., 4 fs 4 m.

24 mois : 3 fs 3 m., 7 fs 4 m.

A 10-11-12-13 cm (42-46-50-54 rgs) de haut. tot. mesurée à droite, laisser les 38-41-44-47 m. obtenues en attente.

Jambe droite :

Monter 4 m. PLATRE aig. n° 2,5. Tric. côtes 5/1 ajourées :

3 mois et 12 mois :

1er rg : 4 m. env.

2ème rg : 4 m. endr., monter 3 m.

3ème rg : 1 m. env., 1 m. endr., 5 m. env.

4ème rg : 5 m. endr., 1 m. glis., 1 m. endr., monter 3 m.

5ème rg : 4 m. env., 1 m. endr., 5 m. env.

6 mois et 24 mois :

1er rg : 1 m. env., 1 m. endr., 2 m. env.

2ème rg : 2 m. endr., 1 m. glis., 1 m. endr., monter 3 m.

3ème rg : 4 m. env., 1 m. endr., 2 m. env.

4ème rg : 2 m. endr., 1 m. glis., 4 m. endr., monter 3 m.

5ème rg : 1 m. env., 1 m. endr., 5 m. env., 1 m. endr., 2 m. env.

Cont. en augm. à droite comme à la jambe gauche et en tric. progressivement les m. augm. en côtes 5/1 ajourées.

A 10-11-12-13 cm (42-46-50-54 rgs) de haut. tot. mesurée à gauche, laisser les 38-41-44-47 m. obtenues en attente.

Repr. les m. des 2 jambes sur une même aig. en ajoutant 1 m. entre elles.

Tric. sur les 77-83-89-95 m. obtenues.

A 8-9-11-13 cm de haut. d'entrejambe (76-84-96-108 rgs de haut. tot.), dim. de ch. côté à 2 m. du bord 6 fs 1 m. ts les 4 rgs (= tric. 2 m. env., 1 S.S., cont. le rg et lorsqu'il reste 4 m. sur l'aig. gauche, tric. 2 m. ens. endr., 2 m. env.).

Il reste 65-71-77-83 m.

A 13,5 - 14,5 - 16,5 - 18,5 cm de haut. d'entrejambe (100-108-120-132 rgs de haut. tot.), tric. 1 rg de trou-trou : 2 m. env., * 1 m. endr., 1 jeté, 2 m. ens. env., 1 m. env, 1 jeté, 2 m. ens. env. *, répéter de * à *, term. par 1 m. endr., 2 m. env.

Au rg suiv., tric. 2 m. endr., * 1 m. glis., 5 m. endr. *, répéter de * à *, term. par 2 m. endr. au lieu de 5.

Cont. côtes 1/1 pendant 3 cm (12 rgs) et rab. toutes les m.

DEVANT :

Tric. comme le dos.

FINITIONS :

Faire les coutures des côtés et de l'entrejambe.

Bordures bas des jambes (2) :

Monter 102-112-122-132 m. PLATRE aig. n° 3. Tric. 2 rgs point mousse.

Cont. point ajouré.

A 3,5 cm (14 rgs) de haut. tot., tric. 2 m. env., * 1 S.D., 2 m. env. *, répéter de * à *.

Laisser en attente les 62-68-74-80 m. rest.

Poser en grafting les bordures au bas des jambes.

Liens :

Réaliser en COTON FIFTY : 2 chaînettes de 48-50-52-54 cm pour le bas des jambes, 1 chaînette de 56-60-64-68 cm pour la taille.

Glis. la grande chaînette dans le rg de trou-trou de la taille en commençant au milieu devant, puis 1 petite chaînette dans les jours du dernier rg point ajouré de ch. bordure en commençant sur le côté, puis nouer les chaînettes.

BONNET

Monter 127-137-147-157 m. PLATRE aig. n° 3. Tric. 2 rgs point mousse.

Cont. point ajouré.

A 3,5 cm (14 rgs) de haut. tot., tric. 2 m. env., * 1 S.D., 2 m. env. *, répéter de * à *.

Cont. jersey endr. STUC sur les 77-83-89-95 m. rest. en commençant par 1 rg env.

A 8-9-10-11 cm (30-32-36-40 rgs) de haut. tot., tric. 7-8-9-10 m. endr., * 1 S.D., 12-13-14-15 m. endr. *, répéter de * à *, term. par 1 S.D., 7-8-9-10 m. endr.

Tric. 3 rgs sur les 67-73-79-85 m. rest.

Au rg suiv., tric. 6-7-8-9 m. endr., * 1 S.D., 10-11-12-13 m. endr. *, répéter de * à *, term. par 1 S.D., 6-7-8-9 m. endr.

Tric. 3 rgs sur les 57-63-69-75 m. rest.

Répéter ces dim. les unes au dessus des autres encore 4 fs ts les 4 rgs en tric. à ch. fs 1 m. de moins au début et à la fin du rg et 2 m. de moins entre 2 S.D.

Il reste 17-23-29-35 m.

Au rg suiv., tric. 1 m. endr. puis toutes les m. ens. 2 par 2.

Tric. 1 rg sur les 9-12-15-18 m. rest.

Au rg suiv. :

3 mois et 12 mois : tric. 1 m. endr., puis toutes les m. ens. 2 par 2.

6 mois et 24 mois : tric. toutes les m. ens. 2 par 2.

Tric. 1 rg sur les 5-6-8-9 m. rest.

Au rg suiv. :

3 mois et 24 mois : tric. 1 m. endr., puis toutes les m. ens. 2 par 2.

6 mois et 12 mois : tric. toutes les m. ens. 2 par 2.

Passer un fil dans les 3-3-4-5 m. rest., serrer et arrêter.

Faire la couture.

Réaliser 1 chaînette en COTON FIFTY de 60-65-70-75 cm, puis la glis. dans les jours du dernier rg point ajouré et la nouer.

Broder au point de vierge 5 fleurs à 5 pétales en COTON FIFTY sur la partie jersey endr.

CHAUSSONS 3 mois et 6 mois

Semelle :

Monter 31-33 m. STUC aig. n° 3. Tric. point mousse.

Dès le 3ème rg, répat. 4 augm. en tric. 1 m. endr., 1 augm., 14-15 m. endr., 1 augm., 1 m. endr., 1 augm., 14-15 m. endr., 1 augm., 1 m. endr.

Tric. 1 rg sur les 35-37 m. obtenues.

Au rg suiv., tric. 1 m. endr., 1 augm., 16-17 m. endr., 1 augm., 1 m. endr., 1 augm., 16-17 m. endr., 1 augm., 1 m. endr.

Tric. 1 rg sur les 39-41 m. obtenues.

Répéter ces augm. les unes au-dessus des autres, en tric. à ch. fs 2 m. de plus entre les 2 premières et

les 2 dernières augm., encore :

3 mois : 2 fs ts les 2 rgs.

6 mois : 3 fs ts les 2 rgs.

On obtient 47-53 m.

Pied :

Cont. PLATRE aig. n° 2,5 : 2 rgs point mousse en répat. 14 augm. au 1er rg.

On obtient 61-67 m.

Cont. côtes 5/1 ajourées en commençant par 3 m env., puis de * à * de l'explication et en term. par 3 m. env. au lieu de 5.

Tric. ensuite 1 rg endr. sur l'env. du trav.

Laisser en attente 26-29 m. de ch. côté (ne pas couper le fil PLATRE), cont. point mousse STUC aig. n° 3 sur les 9 m centrales en tric. ens. à ch. fin de rg la dernière des 9 m. et la 1ère m. en attente jusqu'à ce il reste 19-21 m. en attente de ch. côté.

Repr. toutes les m. et tric. 2 rgs point mousse PLATRE aig. n° 2,5.

Au rg suiv., tric. 16-18 m., rab. les 15 m. suiv. en tric. ens. les 2 premières et les 2 dernières m., term. le rg.

Tric. jusqu'aux m. rab., laisser en attente les m.

rest., tric. encore 4 rgs point mousse PLATRE et rab. les m.

Monter 13 m. PLATRE aig. n° 3 pour la bride, repr. en tric. les 16-18 m. en attente, tric. encore 4 rgs point mousse et rab. les m., **mais** à mi-haut. ouvrir 1 boutonnière de 2 m. à 2 m. du bord de la bride.

Faire la couture de la semelle et de l'arrière du chausson.

Coudre le bouton.

Tric. le second chausson en inversant la bride.