



5

Qualifiée

VESTE et BERET

Tailles 4-6-8-10 ans

Point employé

POINT FANT., fil employé double, crochet n° 4,5. Sur un n. impair de m. chaî.

1er rg (endr. du trav.) : 1 m.s. dans la 4ème m. chaî., * 1 b. dans la m. suiv., 1 m.s. dans la m. suiv. *, répéter de * à *, term. par 1 b. dans la dernière m.

2ème rg : 3 m.l. (= 1 b.), * 1 m.s. sur la m.s. suiv., 1 b. sur la b. suiv. *, répéter de * à *.

Répéter toujours le 2ème rg.

Les bases du crochet : voir pages conseils.

Echantillon

Un carré de 10 cm point fant. = 15 m. et 12 rgs.

Important : Crocheter avec un crochet plus fin si vous obtenez moins de m. et de rgs que sur cet échantillon. Crocheter avec un crochet plus gros dans le cas contraire.

Réalisation

La veste et le béret sont entièrement réalisés en utilisant 2 fils ens.

VESTE

DOS :

Monter 61-67-71-75 m. chaî. Croch. point fant. (= 59-65-69-73 m. point fant.) en laissant de ch. côté :

4 ans et 6 ans : 3 fs 1 m. ts les 4 rgs, 3 fs 1 m. ts les 2 rgs.

8 ans et 10 ans : 6 fs 1 m. ts les 4 rgs.

Pour laisser des m. de ch. côté : à droite, avancer en m.c. du n. de m. que l'on doit laisser, à gauche, ne pas aller jusqu'à la fin du rg.

Cont. sur les 47-53-57-61 m. rest.

Tailles (âges)	4	6	8	10
TWEEDINE Grive 222.691 VESTE BERET	Nombre de pelotes			
	11 3	13 3	15 3	18 3
crochet n° 4,5				
12 boutons réf. 651.571 (lot de 6)				

Emmanchures :

A 18-21-24-27 cm (22-26-30-34 rgs) de haut. tot., laisser de ch. côté à ch. rg :

4 ans : 1 fs 2 m., 3 fs 1 m.

6 ans : 1 fs 2 m., 4 fs 1 m.

8 ans et 10 ans : 2 fs 2 m., 3 fs 1 m.

Cont. point fant. sur les 37-41-43-47 m. rest.

Epaules :

A 14-15-16-17 cm de haut. d'emmanchures (38-44-48-54 rgs de haut. tot.), laisser de ch. côté à ch. rg :

4 ans : 1 fs 5 m., 1 fs 6 m.

6 ans et 8 ans : 2 fs 6 m.

10 ans : 1 fs 6 m., 1 fs 7 m.

Laisser les 15-17-19-21 m. rest. pour l'encolure.

DEVANT DROIT :

Monter 41-43-45-47 m. chaî. Croch. point fant. (= 39-41-43-45 m. point fant.) en laissant à gauche comme au dos.

Ouverture de poche :

A 10-12-12-13 cm (12-14-14-16 rgs) de haut. tot., croch. 16-16-18-18 m. point fant., 13-15-15-17 m.l., sauter 13-15-15-17 m. et term. le rg point fant.

Cont. point fant. sur toutes les m.

Boutonnieres :

A 12-14-14-16 cm (14-16-16-18 rgs) de haut. tot., ouvrir 2 boutonnieres en croch. 2 m. point fant., 3 m.l., sauter 3 m., 5 m. point fant., 3 m.l., sauter 3 m. et term. le rg point fant.

Cont. point fant. sur toutes les m. en ouvrant 2 fs

2 autres boutonnieres à environ 8-9-11-12 cm (10-12-14-16 rgs) d'intervalle.

Emmanchure :

Laisser à gauche à la même haut. et comme au dos.

Encolure :

A 12-13-14-15 cm de haut. d'emmanchure (36-42-46-52 rgs de haut. tot.), à droite laisser à **ch. rg** 1 fs 14-14-15-16 m., 1 fs 2 m., 1 fs 1 m.

Epaule :

Laisser à gauche à la même haut. et comme au dos.

DEVANT GAUCHE :

Croch. en sens inverse, mais sans boutonnieres.

MANCHES :

Monter 41-45-47-51 m. chaî. Croch. point fant. (= 39-43-45-49 m. point fant.).

A 21-25-28-32 cm (26-30-34-38 rgs) de haut. tot., former l'arrondi en laissant de ch. côté à **ch. rg** :

4 ans : 1 fs 3 m., 1 fs 2 m., 6 fs 1 m., 2 fs 2 m. et les 9 m. rest.

6 ans : 1 fs 3 m., 1 fs 2 m., 5 fs 1 m., 2 fs 2 m., 1 fs 3 m. et les 9 m. rest.

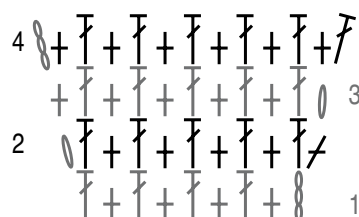
8 ans : 1 fs 3 m., 1 fs 2 m., 8 fs 1 m., 1 fs 2 m., 1 fs 3 m. et les 9 m. rest.

10 ans : 1 fs 3 m., 1 fs 2 m., 10 fs 1 m., 1 fs 2 m., 1 fs 3 m. et les 9 m. rest.

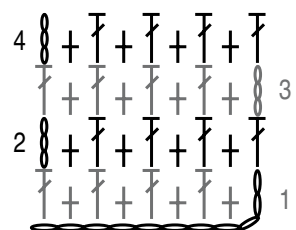
PATTES DE MANCHES (2) :

Monter 19 m. chaî. Croch. 4 rgs point fant. (= 17 m. point fant.) et arrêter.

AUGMENTATIONS



POINT FANTAISIE



○ = 1 maille en l'air

⊕ = 1 maille serrée

⌣ = 1 bride

MARTINGALE :

Monter 27 m. chaî. Croch. 4 rgs point fant. (= 25 m. point fant.) et arrêter.

FONDS DE POCHE (2) :

Monter 21-23-23-25 m. chaî. Croch. 10 cm (18 rgs) point fant. (= 19-21-21-23 m. point fant.) et arrêter.

FINITIONS :

Rabat de poches (2) : En croch. de l'autre côté des 13-15-15-17 m.l. de ch. ouverture de poche, croch. 4 rgs point fant. en augm. 1 m. de ch. côté au 1er rg et arrêter.

Sur l'envers de ch. devant, coudre un fond de poche à points glis. à 2-4-4-5 cm du bas de la veste et jusqu'à 1 cm au dessus de l'ouverture, en laissant environ 2,5 cm de ch. côté de l'ouverture.

Assembler les épaules.

Col :

Au bord de l'encolure, en laissant libre 8 m. de ch. côté, croch. 45-49-53-57 m. point fant. en augm. 3 fs 1 m. de ch. côté ts les 2 rgs (voir schéma). A 8 cm (9 rgs) de haut. tot., arrêter.

En cousant 1 bouton à 1 cm des bords, maintenir la martingale au milieu du dos à 12 cm du bas, puis maintenir de la même façon 1 patte centrée sur ch. manche à 4 cm du bas.

Coudre l'arrondi des manches au bord des emmanchures, puis faire les coutures des manches et des côtés de la veste.

Coudre les boutons en vis-à-vis des boutonnières.

BERET 4/6 ans- 8/10 ans

Monter 78-84 m. chaî. Fermer en rond par 1 m.c. dans la 1ère m. chaî.

Croch. point fant. en répétant toujours le 2ème rg en travaillant en aller et retour, term. les rgs en remplaçant la dernière b. par 1 m.c. sur la 3ème m.l. du début de tour (= 78-84 m. point fant.).

Au 3ème tour, croch. : 8-11 m. point fant., * sur ch. des 2 m. suiv. croch. 2 m. point fant., 18 m. point fant. *, croch. 3 fs de * à *, sur ch. des 2 m. suiv. croch. 2 m. point fant., 8-11 m. point fant.

Croch. 1 tour sur les 86-92 m. obtenues.

Au tour suiv., croch. : 9-12 m. point fant., * sur ch. des 2 m. suiv. croch. 2 m. point fant., 20 m. point fant. *, croch. 3 fs de * à *, sur ch. des 2 m. suiv. croch. 2 m. point fant., 9-12 m. point fant.

Croch. 1 tour sur les 94-100 m. obtenues.

Au tour suiv., croch. : 10-13 m. point fant., * sur ch. des 2 m. suiv. croch. 2 m. point fant., 22 m. point fant. *, croch. 3 fs de * à *, sur ch. des 2 m. suiv. croch. 2 m. point fant., 10-13 m. point fant.

Croch. 1 tour sur les 102-108 m. obtenues.

Au tour suiv., croch. : 10-14 m. point fant., * dim. 2 m. (= fermer ens. 1 b., 1 m.s. et 1 b., c'est-à-dire : faire 1 jeté, piquer le crochet sur la m. suiv., 1 jeté, tirer une boucle, 1 jeté, le passer au travers de 2 boucles, piquer le crochet sur la m. suiv., 1 jeté, tirer une boucle, 1 jeté, le passer au travers des 4 boucles du crochet), 17 m. point fant. *, croch. 4 fs de * à *, dim. 2 m., 9-11 m. point fant.

Croch. 1 tour sur les 92-98 m. rest.

Au tour suiv., croch. : 9-13 m. point fant., * dim. 2 m. (= fermer ens. 1 m.s., 1 b. et 1 m.s., c'est-à-dire : piquer le crochet sur la m. suiv., 1 jeté, tirer une boucle, 1 jeté, piquer le crochet sur la m. suiv., 1 jeté, tirer une boucle, 1 jeté, le passer au travers de 2 boucles, piquer le crochet sur la m. suiv., 1

jeté, tirer une boucle, 1 jeté, le passer au travers des 4 boucles du crochet), 15 m. point fant. *, croch. 4 fs de * à *, dim. 2 m., 8-10 m. point fant.

Croch. 1 tour sur les 82-88 m. rest.

Répéter ces dim. ts les 2 tours encore 3-4 fs en croch. à ch. fs 1 m. de moins au début et à la fin du tour et 2 m. de moins entre les dim.

Croch. 1 tour sur les 52-48 m. rest.

Au tour suiv., croch. 3 m.l., puis toutes les m. ens. 2 par 2 en fermant ens. 1 m.s. et 1 b., term. par 1 m.s.

Croch. 1 tour sur les m. rest.

Répéter ces 2 derniers tours encore 2 fs, passer un fil dans les m. rest., serrer et arrêter.

