



16



PULL BRODE

Tailles 4-6-8-10 ans

Points employés

COTES 1/1, aig. n° 3.
(Densité : Type A = 5 écartement 4
Type B = 4 2/3 - Type C = 4 1/2)

JERSEY ENDR., aig. n° 3,5.
(Densité : Type A = 10 - Type B = 10 1/3
Type C = 8)

JACQUARD : A broder en suivant la grille.

Point de broderie : voir pages conseils.

Echantillon

Un carré de 10 cm jersey endr. = 22 m. et 30 rgs.

Important : Tricoter avec des aig. plus fines (ou un réglage plus petit) si vous obtenez moins de m. et de rgs que sur cet échantillon. Tricoter avec des aig. plus grosses (ou un réglage plus grand) dans le cas contraire.

Réalisation

DOS :

Monter 69-75-81-89 m. Menthol aig. n° 3. Tric. 2 cm (8 rgs) côtes 1/1. Cont. jersey endr. aig. n° 3,5.

Emmanchures :

A 27-30-33-36 cm (84-92-102-110 rgs) de haut. tot., rab. de ch. côté ts les 2 rgs :

4 ans : 1 fs 3 m., 1 fs 2 m., 3 fs 1 m.

6 ans : 1 fs 3 m., 1 fs 2 m., 4 fs 1 m.

8 ans : 1 fs 3 m., 2 fs 2 m., 3 fs 1 m.

10 ans : 1 fs 3 m., 2 fs 2 m., 4 fs 1 m.

Cont. sur les 53-57-61-67 m. rest.

Epaules et encolure :

A 13-14-15-16 cm de haut. d'emmanchures (124-134-148-158 rgs de haut. tot.), rab. de ch. côté ts

Tailles (âges)			4	6	8	10
			Nombre de pelotes			
BARISIENNE	Menthol	226.111	4	5	6	7
	Citronnelle	205.031	1	1	1	1
	Guimauve	236.261	1	1	1	1
	Jardin	213.211	1	1	1	1
ANNECY	Lac	222.751	1	1	1	1

aig. n° 3 et 3,5

les 2 rgs :

4 ans : 2 fs 3 m., 2 fs 4 m.

6 ans : 1 fs 3 m., 3 fs 4 m.

8 ans : 4 fs 4 m.

10 ans : 2 fs 4 m., 2 fs 5 m.

En même temps, rab. les 15-17-19-21 m. centrales, cont. ch. côté séparément en rab. côté encolure ts les 2 rgs 1 fs 3 m., 1 fs 2 m.

DEVANT :

Commencer comme le dos.

Emmanchures :

Rab. à la même haut. et comme au dos.

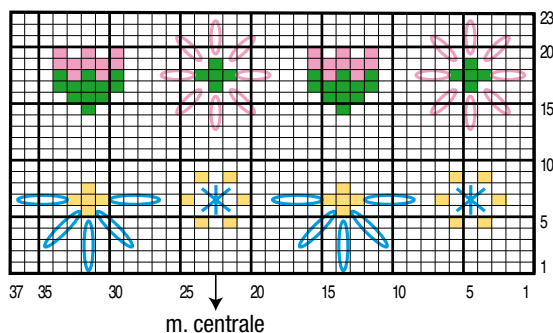
Encolure :

A 9-10-11-11 cm de haut. d'emmanchures (112-122-136-144 rgs de haut. tot.), rab. les 9-11-13-15 m. centrales, cont. ch. côté séparément en rab. côté encolure ts les 2 rgs 1 fs 3 m., 1 fs 2 m., 3 fs 1 m.

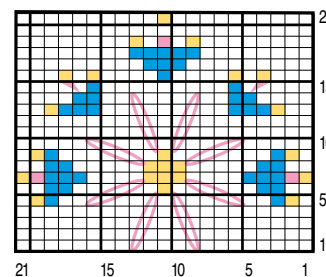
Epaules :

Rab. à la même haut. et comme au dos.

JACQUARD A et BRODERIE



JACQUARD B et BRODERIE



□ = 1 m. jersey endroit MENTHOL	○ = point de vierge LAC ou GUIMAUVE
■ = 1 m. brodée CITRONNELLE	— = point lancé LAC
■ = 1 m. brodée JARDIN	
■ = 1 m. brodée GUIMAUVE	



MANCHES :

Monter 43-45-47-49 m. Menthol aig. n° 3.

Tric. 2 cm (8 rgs) côtes 1/1.

Cont. jersey endr. aig. n° 3,5 en augm. de ch. côté à 2 m. du bord :

4 ans : 3 fs 1 m. ts les 12 rgs, 3 fs 1 m. ts les 10 rgs.

6 ans : 4 fs 1 m. ts les 12 rgs, 3 fs 1 m. ts les 10 rgs.

8 ans : 3 fs 1 m. ts les 12 rgs, 5 fs 1 m. ts les 10 rgs.

10 ans : 8 fs 1 m. ts les 10 rgs, 2 fs 1 m. ts les 8 rgs.

On obtient 55-59-63-69 m.

A 27-31-34-38 cm (84-96-104-116 rgs) de haut. tot., former l'arrondi en rab. de ch. côté ts les 2 rgs :

4 ans : 1 fs 3 m., 2 fs 2 m., 6 fs 1 m., 2 fs 2 m., 1 fs 3 m. et les 15 m. rest.

6 ans : 1 fs 3 m., 3 fs 2 m., 4 fs 1 m., 3 fs 2 m., 1 fs 3 m. et les 15 m. rest.

8 ans : 1 fs 3 m., 3 fs 2 m., 6 fs 1 m., 3 fs 2 m., 1 fs 3 m. et les 15 m. rest.

10 ans : 1 fs 3 m., 3 fs 2 m., 6 fs 1 m., 3 fs 2 m., 2 fs 3 m. et les 15 m. rest.

BORDURE D'ENCOLURE :

Monter 77-83-89-97 m. Menthol aig. n° 3. Tric. 2 cm (8 rgs) côtes 1/1, laisser les m. en attente.

FINITIONS :

Broder le jacquard A en bas du devant du pull. Centrer un petit motif Citronnelle à 5 cm du bas.

Broder un point lancé à l'intérieur de chaque point de verge.

Broder le jacquard B en plaçant le milieu de la fleur à 8 cm de l'encolure.

Assembler les épaules.

Poser la bordure au point de mailles au bord de l'encolure.

Coudre l'arrondi des manches au bord des emmanchures.

Faire les coutures des manches et des côtés du pull.

