



27

Qualifiée

## BLOUSON ZIPPE

Tailles 8-10-12-14/16 ans

### Points employés

COTES 1/1, aig. n° 4,5.

JERSEY ENDR., aig. n° 5,5.

JACQUARD, aig. n° 6. Suiv. la grille.

### Echantillon

Un carré de 10 cm jersey endr. = 15 m. et 20 rgs.

**Important :** Tricoter avec des aig. plus fines si vous obtenez moins de m. et de rgs que sur cet échantillon. Tricoter avec des aig. plus grosses dans le cas contraire.

### Réalisation

#### DOS :

Monter 69-75-81-87 m. Perdris aig. n° 4,5. Tric. 5 cm (12 rgs) côtes 1/1.

Cont. jersey endr. aig. n° 5,5.

A 19-23-27-31 cm (40-48-56-64 rgs) de haut. tot., cont. jacquard aig. n° 6 en commençant par :

**8 ans et 12 ans :** la m. 6,

**10 ans et 14/16 ans :** la m. 3 de la grille.

Après la m. 18 de la grille, repr. à la m. 1.

Après le 23ème rg, term. jersey endr. Perdris aig. n° 5,5.

#### Raglan :

A 26-30-34-38 cm (54-62-70-78 rgs) de haut. tot. de ch. côté, rab. 2-3-3-3 m., puis dim. à 1 m. du bord (= tric. 1 m. endr., 2 m. ens. endr., cont. le rg et lorsqu'il reste 3 m. sur l'aig. gauche, tric. 1 S.S., 1 m. endr.) :

**8 ans :** 2 fs 1 m. ts les 4 rgs, 8 fs 1 m. ts les 2 rgs.

**10 ans :** 2 fs 1 m. ts les 4 rgs, 9 fs 1 m. ts les 2 rgs.

**12 ans :** 2 fs 1 m. ts les 4 rgs, 10 fs 1 m. ts les 2 rgs.

**14/16 ans :** 2 fs 1 m. ts les 4 rgs, 11 fs 1 m. ts les 2 rgs.

Tailles (âges)			8	10	12	14/16
			Nombre de pelotes			
<b>ALASKA</b>	Perdris	205.221	9	10	11	13
	Rapace	232.551	2	2	2	2
	Caramel	229.731	1	1	1	1
	Dhole	213.321	1	1	1	1
	Grappe	203.911	1	1	1	1
aig. n° 4,5-5,5 et 6						
1 fermeture de 45 cm pour 8 ans réf. 177.591						
1 fermeture de 50 cm pour 10 ans réf. 177.601						
1 fermeture de 55 cm pour 12 ans réf. 177.621						
1 fermeture de 60 cm pour 14/16 ans réf. 622.121						

#### Epaules :

Après la dernière dim. de raglan, tric. encore 1 rg sur les 45-47-51-55 m. rest., puis rab. de ch. côté ts les 2 rgs :

**8 ans et 10 ans :** 2 fs 2 m., 4 fs 3 m.

**12 ans :** 1 fs 2 m., 5 fs 3 m.

**14/16 ans :** 5 fs 3 m., 1 fs 4 m.

**Au rg suiv.,** rab. les 13-15-17-17 m. rest. pour l'encolure.

#### DEVANT GAUCHE :

Monter 35-37-41-43 m. Perdris aig. n° 4,5. Tric. 5 cm (12 rgs) côtes 1/1.

Cont. jersey endr. aig. n° 5,5 en augm. 1 m. au 1er rg **uniquement** pour **10 ans et 14/16 ans** (= 35-38-41-44 m.).

A 19-23-27-31 cm (40-48-56-64 rgs) de haut. tot., cont. jacquard aig. n° 6 en commençant comme au dos.

Après le 23ème rg, term. jersey endr. Perdris aig. n° 5,5.

#### Raglan :

Rab. et dim. à droite comme au dos.

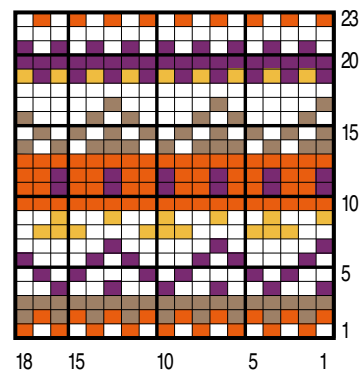
#### Epaule et encolure :

Après la dernière dim. de raglan, tric. encore 1 rg sur les 23-24-26-28 m. rest., puis rab. à droite ts les 2 rgs :

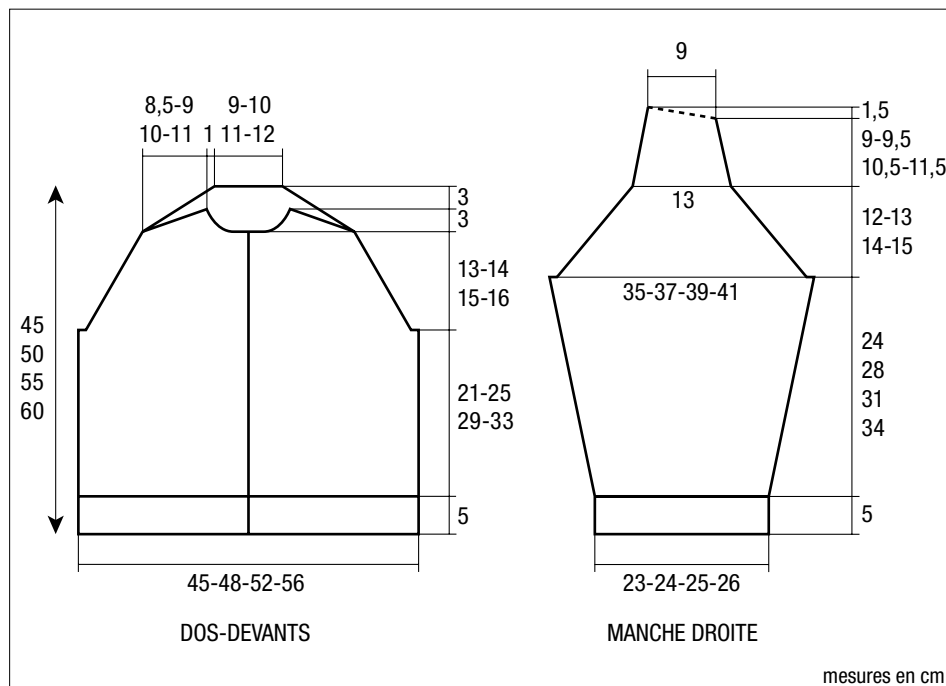
**8 ans et 10 ans :** 2 fs 3 m., 2 fs 4 m.

**12 ans :** 1 fs 3 m., 3 fs 4 m.

#### JACQUARD



□ = 1 m. PERDRIS    ■ = 1 m. GRAPPE  
 ■ = 1 m. DHOLE    ■ = 1 m. CAMEL  
 ■ = 1 m. RAPACE



mesures en cm

**14/16 ans** : 3 fs 4 m., 1 fs 5 m.

**En même temps**, rab. à gauche ts les 2 rgs 1 fs 6-7-8-8 m., 1 fs 2 m., 1 fs 1 m.

### DEVANT DROIT :

Tric. en sens inverse en commençant le jacquard à la m. 4 de la grille.

### MANCHE DROITE :

Monter 37-37-39-41 m. Perdrix aig. n° 4,5. Tric. 5 cm (12 rgs) côtes 1/1.

Cont. jersey endr. aig. n° 5,5 : 1 rg Perdrix, 1 rg Dhole, 1 rg Rapace, 1 rg Caramel, 1 rg Grappe, cont. Perdrix.

A 8 cm (18 rgs) de haut. tot., augm. de ch. côté :

**8 ans** : 3 fs 1 m. ts les 6 rgs, 6 fs 1 m. ts les 4 rgs.

**10 ans** : 5 fs 1 m. ts les 6 rgs, 5 fs 1 m. ts les 4 rgs.

**12 ans** : 6 fs 1 m. ts les 6 rgs, 5 fs 1 m. ts les 4 rgs.

**14/16 ans** : 9 fs 1 m. ts les 6 rgs, 2 fs 1 m. ts les 4 rgs.

Cont. sur les 55-57-61-63 m. obtenues.

#### Raglan :

A 29-33-36-39 cm (60-68-74-80 rgs) de haut. tot., rab. de ch. ts les 2 rgs :

**8 ans** : 4 fs 2 m., 9 fs 1 m.

**10 ans** : 1 fs 3 m., 2 fs 2 m., 11 fs 1 m.

**12 ans** : 1 fs 3 m., 3 fs 2 m., 11 fs 1 m.

**14/16 ans** : 1 fs 3 m., 3 fs 2 m., 12 fs 1 m.

Cont. sur les 21 m. rest. pour la patte d'épaule en rab. de ch. côté :

**8 ans et 10 ans** : 3 fs 1 m. ts les 4 rgs.

**12 ans** : 2 fs 1 m. ts les 6 rgs, 1 fs 1 m. ts les 4 rgs.

**14/16 ans** : 3 fs 1 m. ts les 6 rgs.

Tric. encore 4-6-4-6 rgs sur les 15 m. rest., puis rab. à droite 3 fs 5 m. ts les 2 rgs.

### MANCHE GAUCHE :

Term. la patte d'épaule en sens inverse.

### COL :

Monter 77-81-85-89 m. Rapace aig. n° 4,5. Tric. 6 cm (16 rgs) côtes 1/1 et laisser les m. en attente.

### FINITIONS :

Assembler les raglans en intercalant les pattes d'épaules entre le dos et les devants.

Poser le col au point de mailles au bord de l'encolure.

Faire les coutures des manches et des côtés du blouson.

Coudre la fermeture.